

heizung dient allen Räumen. Die lichte Höhe des Erdgeschosses beträgt 3,12 m. Die Schwierigkeiten in der Erhellung der in der Mitte des Hauses liegenden Nebenräume hat man durch Einlage von zwei Stücken Glasfußboden beseitigt. Die großen Atelierfenster werfen ihr Licht durch die Glasböden in das Badezimmer, den Ankleideraum und den Verbindungsgang. Der Spülabort des I. Obergeschosses und die Diensttreppe sind durch einen bis über Dach steigenden Schacht erhellt und gelüftet.

Fig. 279.

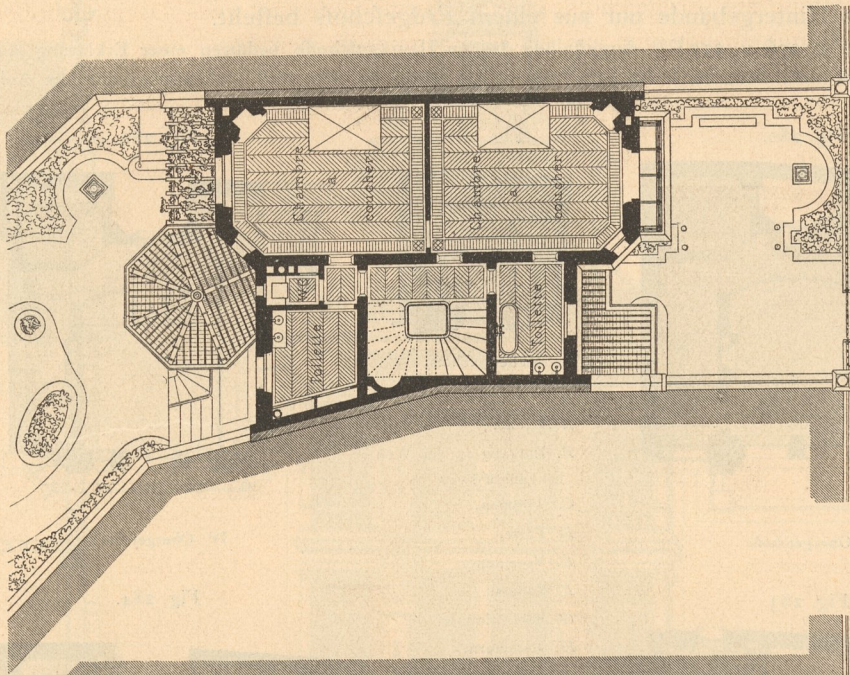
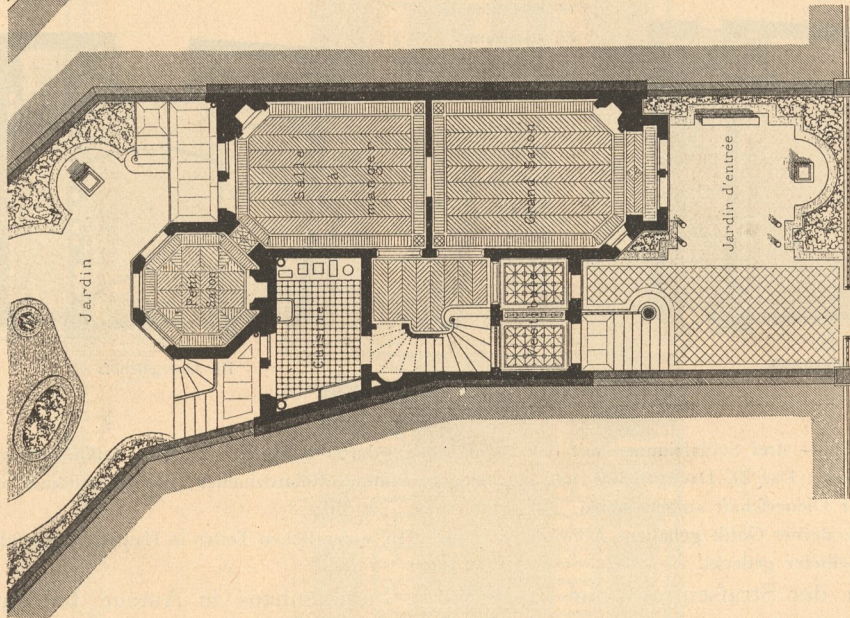


Fig. 278.



Obergeschoss.

10 5 0
1 2 3 4 5 6 7 8 9 10 m

Erdgeschoss.

1:200
Familienhaus zu Auteuil 200).

Arch.: Chausat.

Das an der Rückseite des Hauses gelegene Atelier hat bloß 3,30 m Höhe, ist mit einem nur wenig geneigten Dache versehen, dessen tiefste Stelle in der Mitte des Gebäudes liegt, um das lotrechte Fenster des vorderen Ateliers so wenig als möglich zu decken.

Das Haus ist unter mäßiger Verwendung von bestem Haufstein in Backstein ausgeführt und die Haupttreppe aus Eichenholz hergestellt.