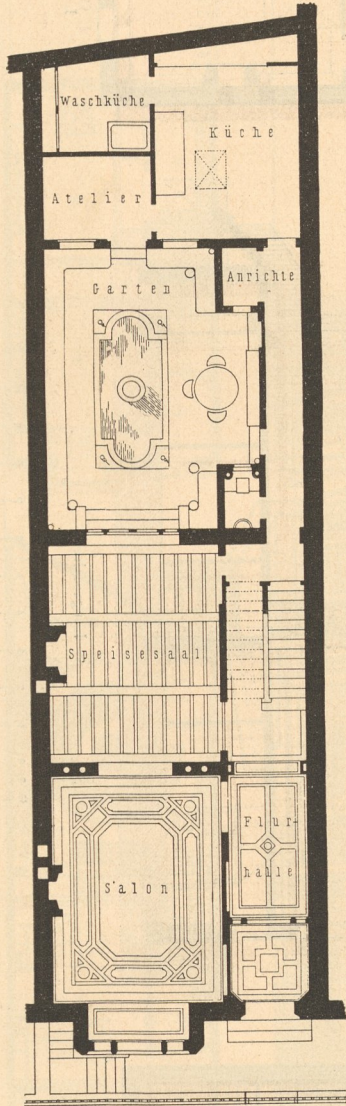


Das im Jahre 1890 in Paris, *Boulevard Berthier*, erbaute Familienhaus (Arch.: *Dupuy*; Fig. 273 bis 275 ²⁵⁸) ist auf einem Grundstück von 220 qm Fläche mit einer Frontbreite von 8,00 m und einer Tiefe von 16,50 m errichtet worden.

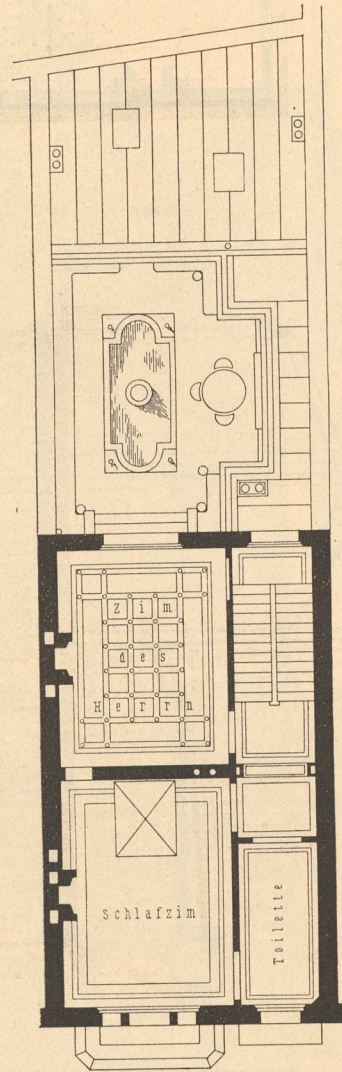
Es enthält im Erdgeschoss einen Flur mit der Haupttreppe, durch ein Thüroberlicht erhellt, Salon, Speisezimmer, Sprechzimmer, Anrichterraum und Nebentreppe, beide nur mittelbar beleuchtet; im I. Ober-

Fig. 276.



Erdgeschoss.

Fig. 277.



Obergeschoss.

Einfamilienhaus zu Paris, *Rue de Longchamps* ²⁵⁹).

Arch.: *Rouffeu*.

geschoss drei Schlafzimmer, Badezimmer, Ankleideraum, Spülabort, Wäscherraum, nur durch Glaswand gegen die Haupttreppe abgeschlossen, und Dienerzimmer; im Dache sind zwei Ateliers und in einem Giebelbau ein Dienerzimmer untergebracht. Die Wirtschaftsräume liegen im Kellergeschoss. Eine Luft-

²⁵⁸) Nach: *Encyclopédie d'arch.* 1892, S. 179.

²⁵⁹) Nach: RAGUENET, a. a. O., Lief. 14, S. 13 u. 14.