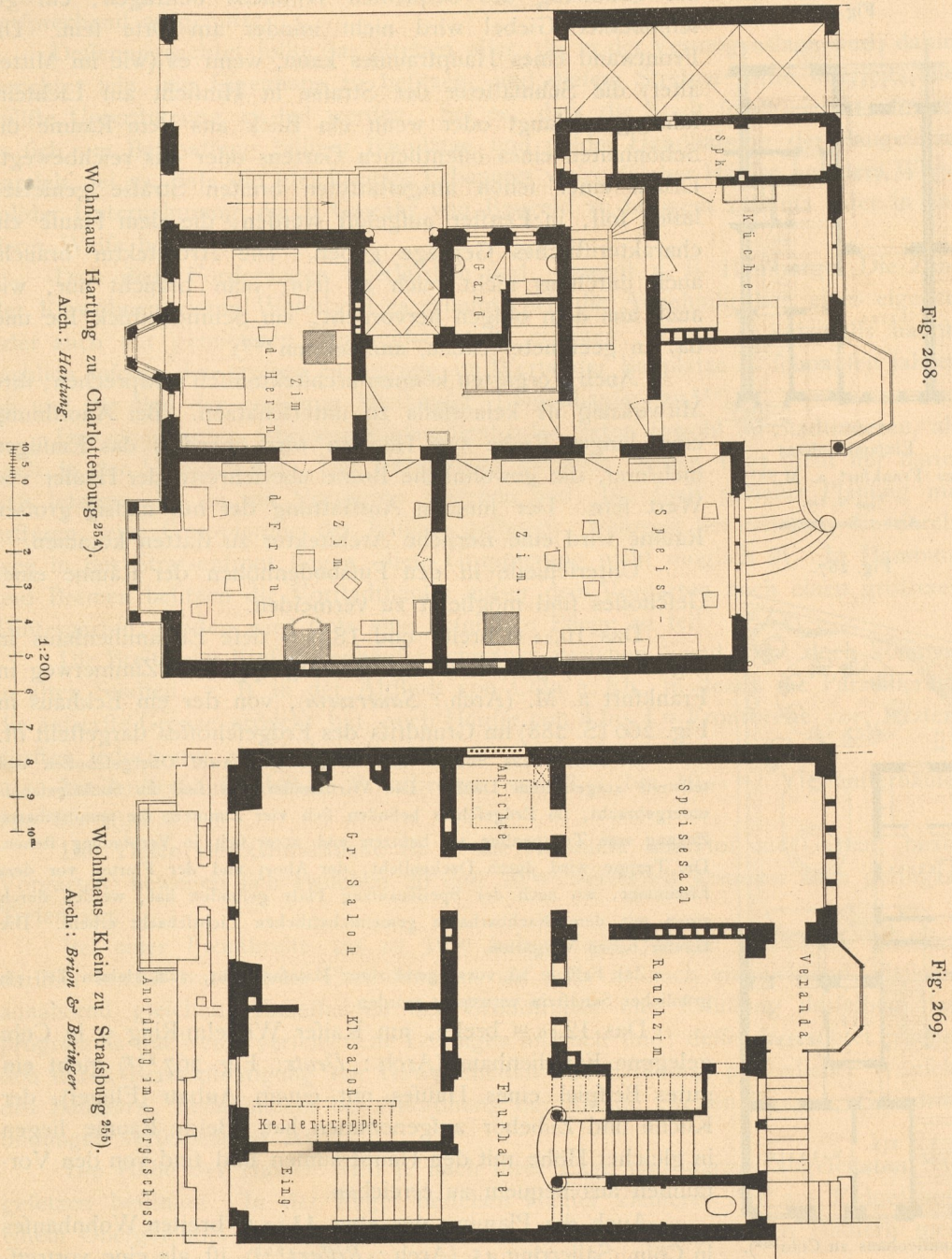


gegebenen Hauses am Kaiser Wilhelm-Ring, mit dem Unterschiede, daß der Salon einen unmittelbaren Zugang vom Vorraume aus nicht besitzt, ein Umstand, der



keinesfalls in das Gewicht fällt, da ein geräumiges Sprechzimmer den Zugang zum Salon vermittelt.

<sup>254)</sup> Nach: LICHT, H. Architektur der Gegenwart, Band II. Berlin 1892 — ferner: Zeitschr. f. Bauw. 1889, S. 315 — und: Berlin und feine Bauten. Berlin 1896. Teil III, S. 128 u. 131.

<sup>255)</sup> Nach: Straßburg und feine Bauten. Straßburg 1894. S. 559.