

befrichen wird. Ein Schieber gestattet die Regelung der Hitze. Die Thür des Ofens befindet sich an der Seitenwand des Kamins.

Der jeder Familie mit der Wohnung überwiesene Garten pflegt nicht kleiner als 4,68 a (= 1/8 Acres) zu sein und in möglichster Nähe des Hauses zu liegen; auch werden ein Backofen und ein Schweinekoben zur Verfügung der Arbeiterfamilie gestellt. Die Farmer, welche ihren Arbeitern das Halten eines Schweines nicht gestatten, liefern ihnen ein solches für den Selbstkostenpreis, welchen der Arbeiter in wöchentlichen kleinen Abzahlungen zu erstatten verpflichtet ist. An Stelle des Gartens wird dem Arbeiter manchmal ein Stück Ackerland zugewiesen.

Das hier in den Grundplänen dargestellte Haus ist massiv in Backsteinen, die Einfassungen der Thür- und Fensteröffnungen aus Sandstein, erbaut, das Dach mit Schiefer gedeckt²²⁶).

Ein Zweifamilienhaus nebst Zubehör, wie es die Königl. Preussische Domänenverwaltung in ihren Musterentwürfen empfiehlt, ist in Fig. 243 dargestellt.

Das einstöckige, massive Gebäude ist 15,04 m lang, 8,81 m tief, teilweise unterkellert und mit einem Doppelpappdach versehen. Es ist in der Querrichtung lotrecht geteilt, so daß für gute Durchlüftung der einzelnen Wohnung geforgt ist. Irgend welche Gemeinlichkeiten der beiden Wohnungen sind nicht geplant.

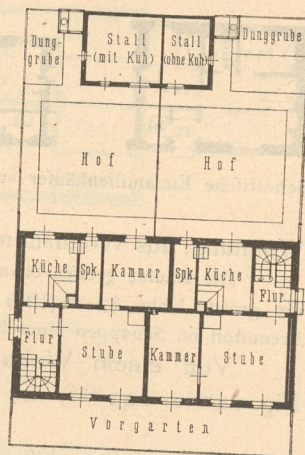
In beiden gelangt man aus dem Flur, der die in der entsprechenden Gebäudeecke liegende Treppe aufgenommen hat, sowohl in die geräumige Küche mit Speisekammer, die wegen des unter ihr befindlichen Kellers um einige Stufen erhöht ist, als auch in die in ihren Abmessungen verhältnismäßig bedeutend auftretende Stube. An letztere schließt sich eine einfenstrige Kammer an, die in der einen Wohnung nach der Strafe, in der anderen nach dem Hofe zu liegt. Im Dachgeschoß sind zwei Kammern, eine Räucherkammer und ein größerer Bodenraum vorgesehen.

Stallgebäude und Abort liegen am anderen Ende des Hofes, und zwar ist für die eine Wohnung ein Stall vorgesehen, in dem auch eine Kuh Platz finden kann.

Das in Fig. 244 dargestellte Vierfamilienhaus der Königl. Preussischen Domänenverwaltung entnommen.

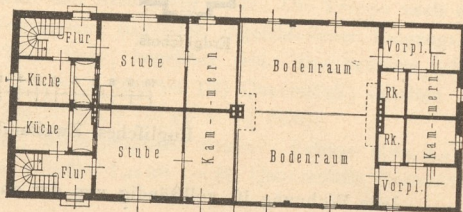
Die Abmessungen des einstöckigen massiven Gebäudes betragen 24,07 x 10,27 m. Auch bei diesem ist Doppelpappdach geplant. Die kreuzweise Teilung des Hauses gestattet keine Querdurchlüftung der einzelnen Wohnung. An den Schmalseiten liegen die Treppen und Küchen, so daß die Wohnräume — Stube und Kammer im Erdgeschoß — nach der Mitte des Gebäudes gelegt werden konnten, eine Anordnung, die für die Warmhaltung derselben von Wert ist. In der Küche hat man einen Rauchfang vorgesehen. Für Abort und Stall sind im Hofe besondere Gebäude errichtet.

Fig. 243.



Musterentwurf für ein Zweifamilienhaus der Königl. Preuss. Domänenverwaltung. 1/400 w. Gr.

Fig. 244.



Musterentwurf für ein Vierfamilienhaus der Königl. Preuss. Domänenverwaltung. 1/400 w. Gr.

6. Kapitel.

Wohnungen des Mittelstandes.

(Sog. bürgerliche Wohnungen.)

Bereits bei Betrachtung der Arbeiterwohnungen sind Wohnungsanlagen gegeben worden, die bei nur geringer Vergrößerung der dort vorhandenen Räume den

367. Beispiel IX.

368. Beispiel X.

369. Umfang.