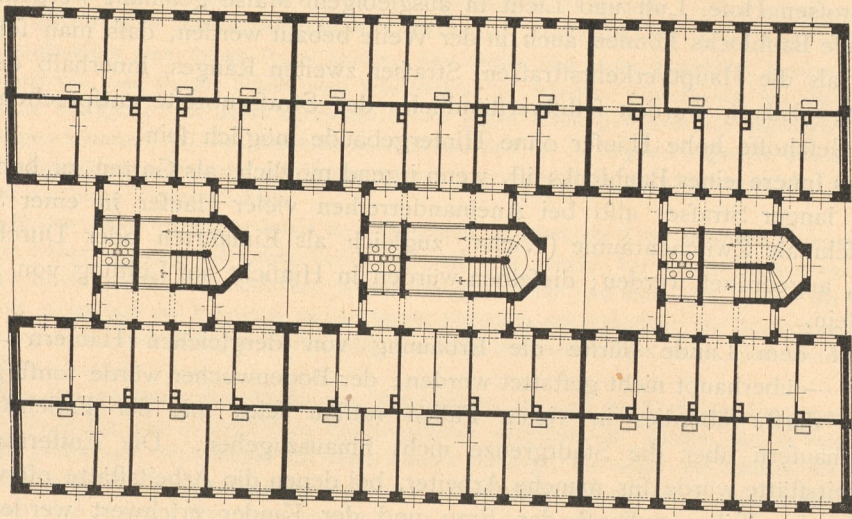


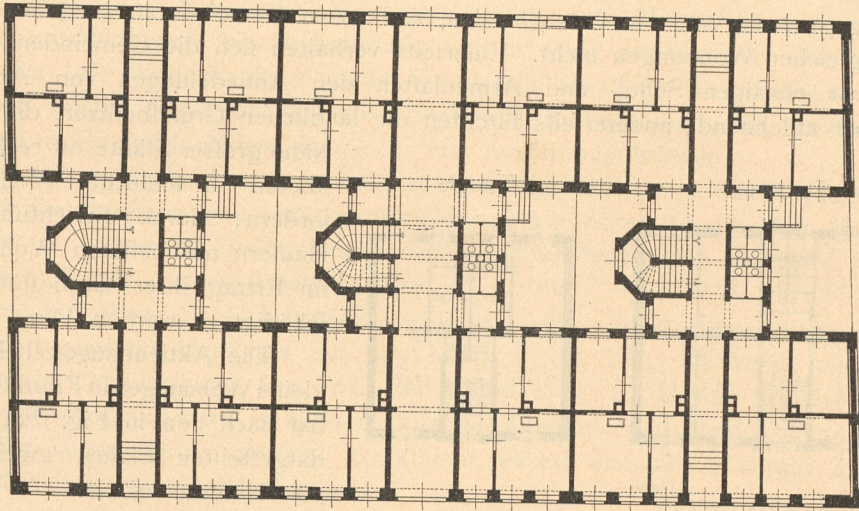
Die nach der Rückseite des Hauses gelegenen Wohnungen haben außerdem noch eine kleine Loggia, die zu häuslichen Zwecken verwendbar ist. Die nach der StraÙe gelegenen Wohnungen entbehren derselben. Der Flächeninhalt einer derartigen Wohnung beträgt 33 qm. Die Mieten belaufen sich auf 14 bis 16 Mark monatlich für jede Wohnung.

Fig. 226.



Obergeschoss.

Fig. 227.



Erdgeschoss.

Häusergruppe des Johannesvereins zu Dresden.

Arch.: Richter.

Die nach dem zweiten Grundriß (Fig. 225<sup>216</sup>) erbauten Häuser haben in jedem Geschofs nur zwei Wohnungen, deren jede aus zwei Zimmern, Küche und sonstigem Zubehör besteht. Der Mietpreis beträgt für jede Wohnung 22 bis 24 Mark monatlich.

Bei der ersten Art von Häusern kostet 1 qm Grundfläche 264 Mark, bei der zweiten Art 295 Mark; ferner kostet ein Haus mit 16 Wohnungen und 183 qm Gesamtfläche 48312 Mark, ein solches mit 8 Wohnungen und 113 qm Grundfläche 33335 Mark<sup>216</sup>).