

Fallrohre, dessen Durchmesser 33 und 27 cm im Lichten betragen, und dem im Rücken des Sitzes aufrecht stehenden hölzernen Kasten zur Aufnahme des Streutoffes, mit der nach Benutzung des Abortes durch den Klapptdeckel *a* wirkenden Streuvorrichtung.

Fig. 151.

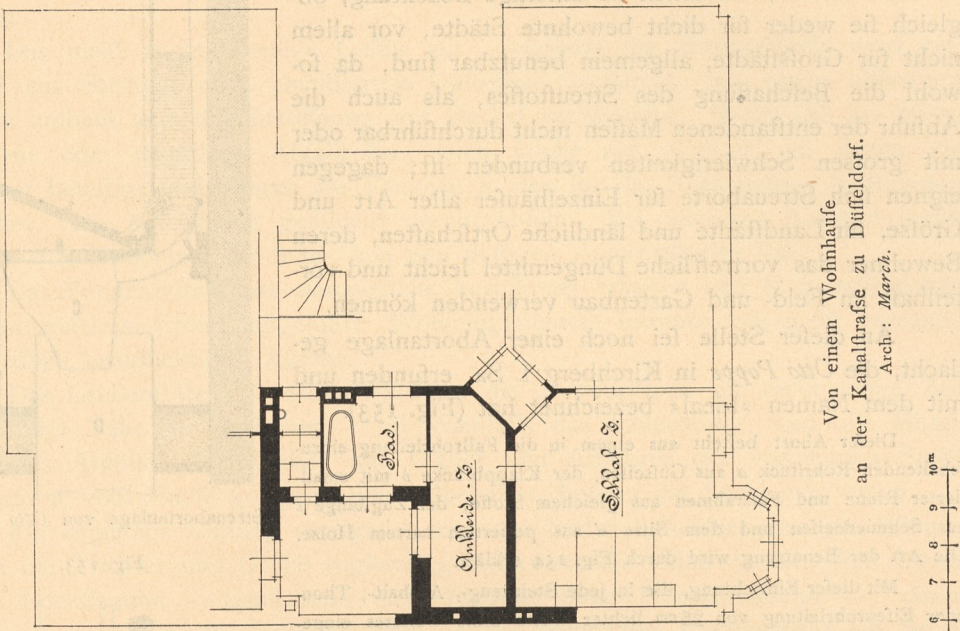
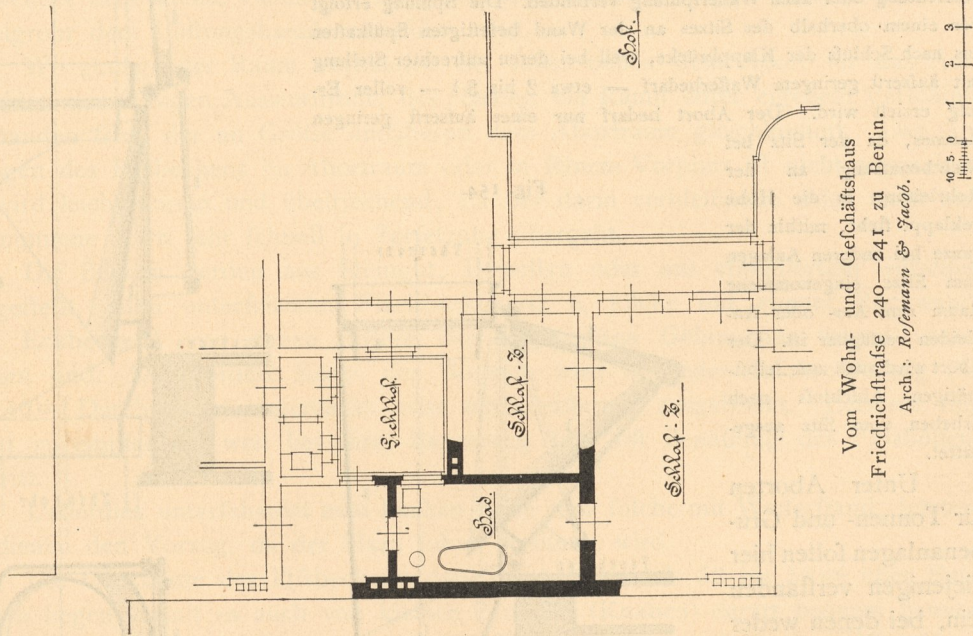


Fig. 150.



Bei den tragbaren Streuaborten, die auch zeitweise in Schlaf- und Krankenzimmern aufgestellt werden, findet ein Kübel aus 2 mm starkem, im ganzen verzinktem Eisenblech mit kräftigem Beschlag Verwendung.