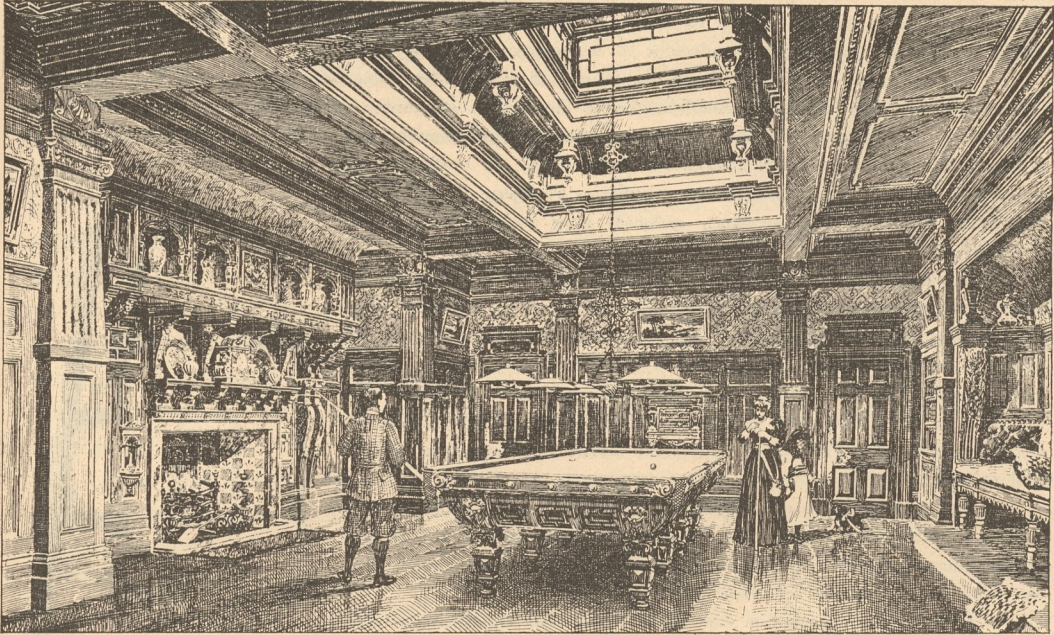


gefügte Ausbauten finden Anwendung. Jedenfalls dürfen, da in diesen Räumen geraucht wird, nicht Stoffe Verwendung finden, die den Tabakrauch und feinen unangenehmen Geruch aufnehmen.

Als Erläuterung des Gegebenen diene das in Fig. 116 im Grundrisse dargestellte Billardzimmer.

201.
Beispiele.

Fig. 118.



Billardzimmer in einem englischen Landfitze¹²³⁾.

Arch.: Beeson & Burmester.

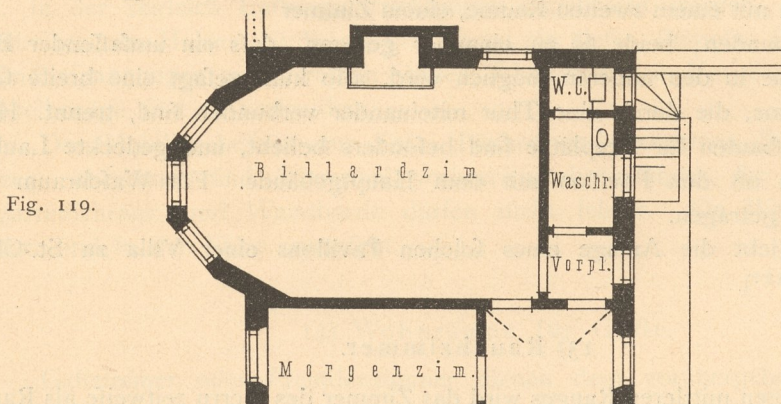


Fig. 119.

Arch.: Newton.

Billardzimmer in einem englischen Landhaufe (Red Court, Haslemere¹²⁴⁾.

$\frac{1}{200}$ w. Gr.

Es liegt zwischen dem Zimmer des Herrn und demjenigen der Frau, ist durch Thüren mit beiden verbunden, hat aber zugleich einen Eingang vom Vorzimmer aus. (Vergl. Fig. 422, worin der Gesamtplan

¹²³⁾ Nach: *Academy architecture* 1896, S. 109 u. 111; 1895, Bd. II, S. 103.

¹²⁴⁾ Nach: *The Studio* 1898, Nr. 61, S. 175.