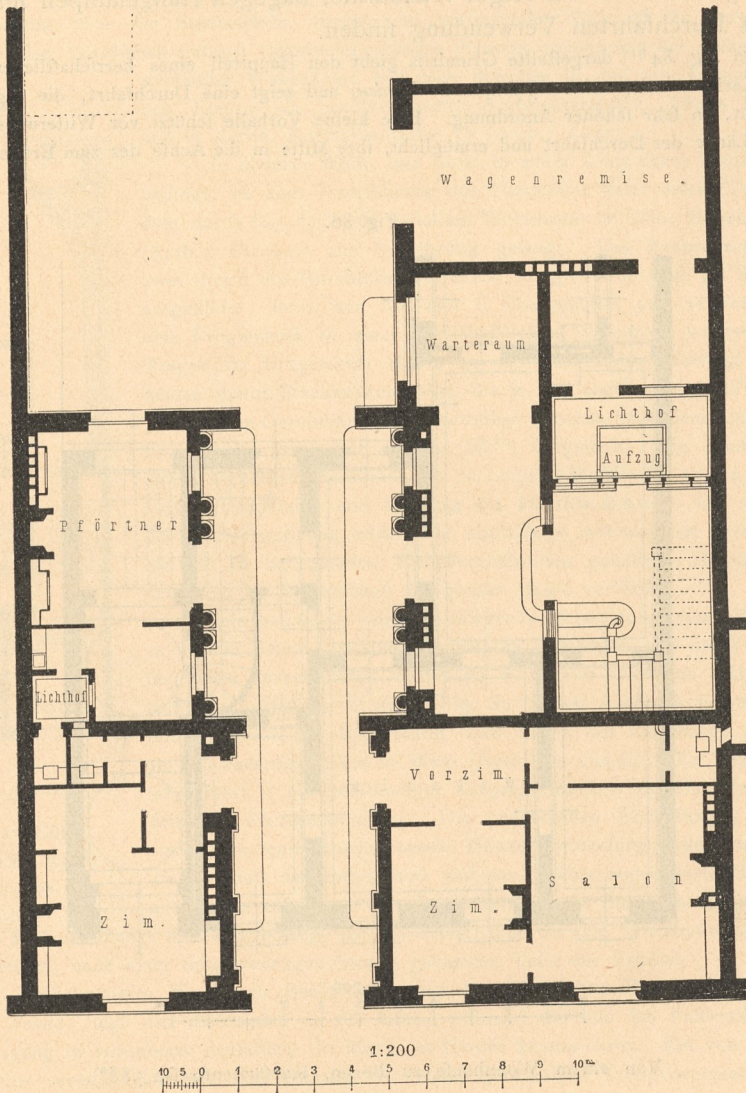


Baustoffe geben können; sie wird in das Innere übergeführt. Pilaster- oder Säulenstellungen mit schiefechter oder gewölbter Decke sind bei größeren Anlagen an Orten, sowohl in ästhetischer als in konstruktiver Hinsicht, als Stützen für die Deckenbildung selbst und zugleich als solche für den Fußboden der darüber liegenden,

Fig. 85.



Von einem herrschaftlichen Miethause zu Paris, *Avenue Kléber* ⁸²⁾.

Arch.: *Ruet père et fils.*

meist an Grundfläche bedeutenden Räume, der Empfangs- und Gesellschaftsräume eines Herrschaftshauses.

Da der Raum selbst den Uebergang von der Straße zum Inneren des Hauses bildet, ihre Fortsetzung, also ein halböffentlicher Raum, ist, und da Reichtum der

⁸²⁾ Nach: *La construction moderne* 1893—94, S. 54, 55 u. Pl. 12, 13.