

VI. Serie.

Tafel XX.

Der Himbeere schädliche Insekten.



## Figurenerklärung.

- Fig. 1. Blättchen der Himbeere mit bleichen Flecken, welche vom Saugen der Himbeer-Blattlaus *Siphonophora Rubi Kaltenbach* herrühren. — Natürl. Grösse.
- „ 2. 3. Ungeflügeltes und geflügeltes Individuum der Himbeer-Blattlaus. — 6fach vergr.
- „ 4. Himbeere, in deren Innerem die Larve *L* des Käfers *Dasytes niger L.* frisst. — Natürliche Grösse.
- „ 5. Larve von *Dasytes niger*, a in natürl. Grösse, b 6fach vergr.
- „ 6. *Dasytes niger L.*, entwickelter Käfer. — 3fach vergr.
- „ 7. Der Himbeerstecher *Anthonomus Rubi Herbst.* — 6fach vergr.

---

## Bemerkungen.

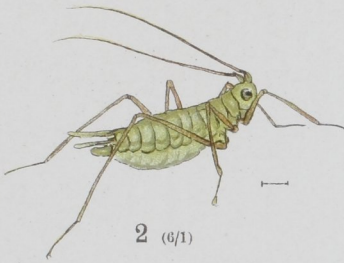
Die Himbeer-Blattlaus *Siphonophora Rubi Kaltenbach* findet sich einzeln auf der Unterseite der Himbeerblätter, die sie ansaugt und auf denen sie grosse hellgrüne Flecke hervorbringt. Über die Bekämpfung der Blattläuse s. die Bem. zu Tafel XVII. — Vgl. Kirchner, Pflanzenkr. S. 348, 476.

Die Larven des Käfers *Dasytes niger L.* fressen in den Himbeeren und verderben die Früchte. Die Blütenknospen der Himbeere werden durch den Himbeerstecher *Anthonomus Rubi Herbst* zerstört, indem der Käfer in die junge Knospe ein Loch sticht und ein Ei in sie legt, worauf er dem Knospenstiel eine kleine Wunde beibringt. — Näheres über beide Käfer, gegen die eine Abwehr nicht bekannt ist, s. Kirchner, Pflanzenkr. S. 351, 574, 586.

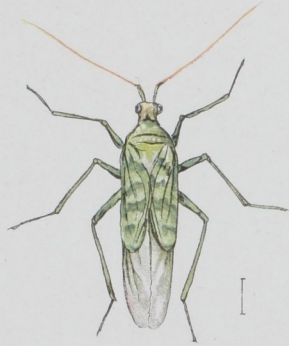
---



1



2 (6/1)



3 (6/1)



4



6 (3/1)



7 (6/1)



a



5

b (6/1)

Verlag von Eugen Ulmer, Stuttgart.

Chr. Vorteler ad. nat. del.

Der Himbeere schädliche Insekten.