

Fünfte Serie.

Tafel I.

# Gitterrost der Birnbäume.

(Gymnosporangium Sabinae.)



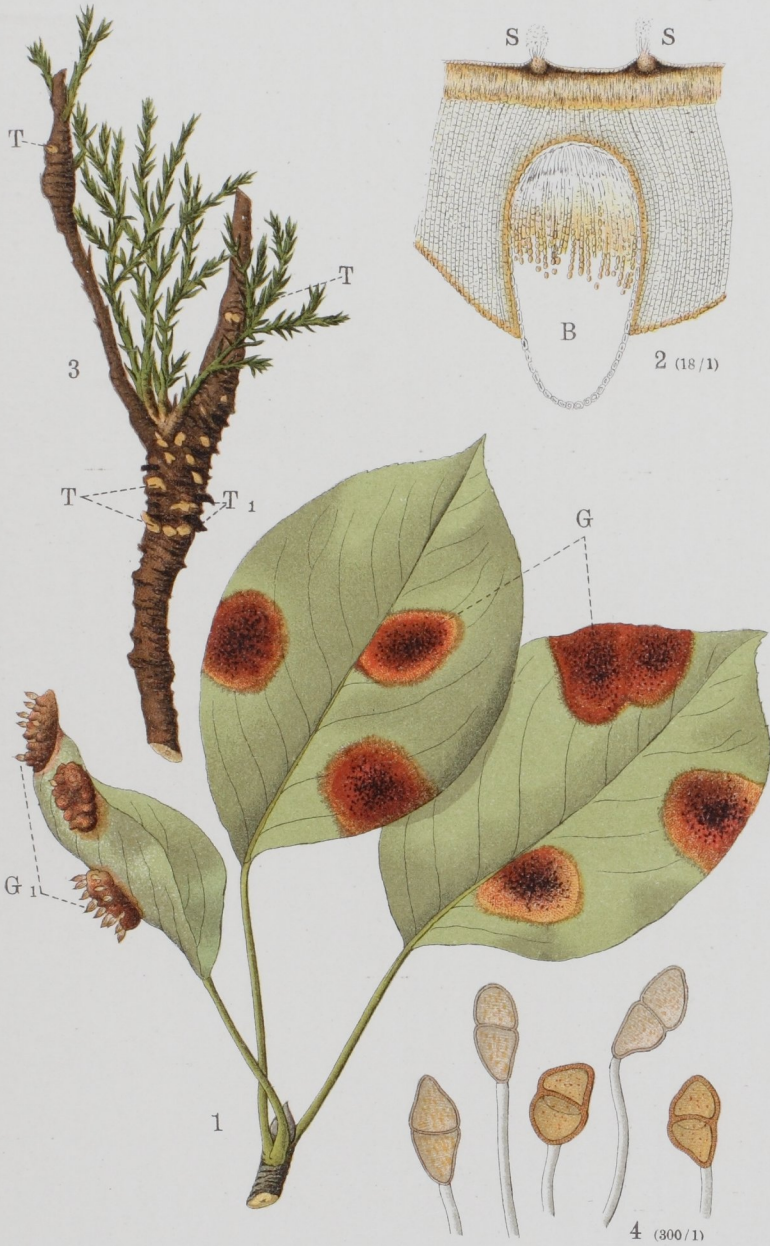
## Figurenerklärung.

- Fig. 1. Blätter des Birnbaumes mit Flecken, welche von dem Pilze des Gitterrostes, *Gymnosporangium Sabinae* *Winter*, hervorgerufen sind; auf der Oberseite der Flecke G entwickeln sich die Spermogonien, auf ihrer Unterseite  $G_1$  die Becherfrüchte des Pilzes. — Natürl. Grösse.
- „ 2. Querschnitt durch einen Teil eines Blattfleckens; auf der Unterseite eine Becherfrucht B, aus welcher die Sporen teilweise herausgefallen sind, auf der Oberseite 2 reife Spermogonien S S. — 180fach vergr.
- „ 3. Zweig des Sadebaumes, *Juniperus Sabina* L., mit krankhaft angeschwollenen Stellen, aus welchen frische T und vertrocknete Teleutosporenlager  $T_1$  von *Gymnosporangium Sabinae* hervorgebrochen sind. — Natürl. Grösse.
- „ 4. Teleutosporen von *Gymnosporangium Sabinae*. — 300fach vergr.

---

## Bemerkungen.

Der Gitterrost tritt auf den Blättern, bisweilen auch auf den Früchten des Birnbaumes häufig und in manchen Gegenden so heftig auf, dass der Fruchtansatz gering, die Ausbildung der Birnen unvollkommen ist, und die ganze Entwicklung der Bäume gehemmt wird. Die Krankheit rührt von der Becherfrucht- und



Verlag von Eugen Ulmer, Stuttgart.

H. Boltshauser ad nat. del.

**Gitterrost der Birne.**  
(*Gymnosporangium Sabinae* Wtr.)



Spermogonien-Form eines Rostpilzes *Gymnosporangium Sabinae Winter* her, welcher in seiner Teleutosporen-Form auf dem Sadebaum, *Juniperus Sabina L.*, und auch auf den in Gärten bisweilen angepflanzten *Juniperus virginiana L.*, *J. Oxycedrus L.* und *J. phoenicea L.* überwintert. Die einzig mögliche, aber auch sehr wirksame Bekämpfung der Krankheit liegt in der Ausrottung der in der Gegend befindlichen, eben genannten *Juniperus*-Arten. Vgl. Kirchner, Die Krankheiten und Beschädigungen unserer landwirtschaftlichen Kulturpflanzen, S. 257, 273, 397.

Eine sehr ähnlich aussehende, aber seltener vorkommende Blattrost-Krankheit wird am Apfelbaum durch *Gymnosporangium clavariaeforme Jacquin* und an der Quitte durch *G. juniperinum Winter* hervorgerufen; da diese beiden Pilze ihre Teleutosporen auf dem gemeinen Wacholder *Juniperus communis L.* entwickeln, so ist, wenn den erwähnten Krankheiten Einhalt gethan werden soll, dessen Ausrottung geboten. Näheres s. Kirchner, Pflanzenkr. S. 230, 275, 398.

