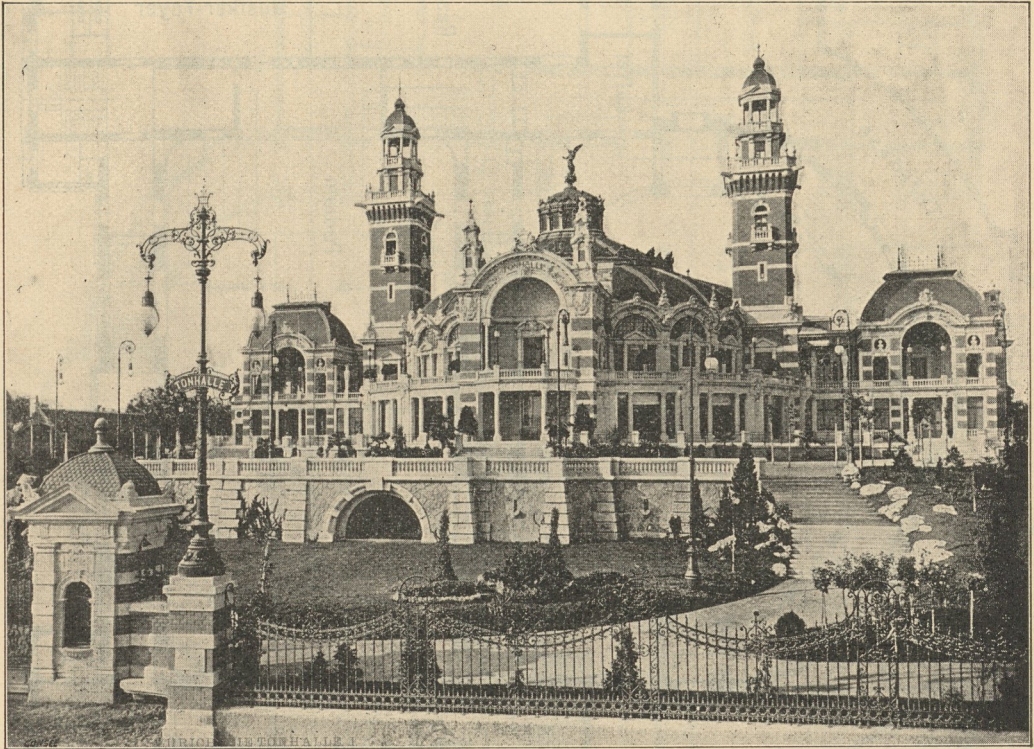


im Herbst 1893 begonnen und im Oktober 1895 eröffnet. Im ersten allgemeinen Wettbewerb (1887) siegte *Schmitz*; auch im zweiten (etwas engeren) Wettbewerb behauptete er den Platz; es folgte ein dritter Wettbewerb zwischen *Fellner & Helmer* einerseits und *Bluntschli* andererseits; als letzterer später seinen Entwurf zurückzog, wurde den beiden erstgenannten Architekten die Ausführung übertragen.

Im endgültigen Bauprogramm wurde ein großer Saal von 900 qm (1400 Personen zu 0,65 qm) verlangt, der bei besonderen Anlässen durch Hinzuziehen des kleinen Saales so zu erweitern wäre, daß 1800 bis 2000 Besucher Raum finden könnten. Das Orchesterpodium sollte für die gewöhnlichen Abonnementskonzerte 120 qm Grundfläche haben, sollte aber für Choraufführungen auf 200 qm und bei Festanlässen auf 280 bis 300 qm vergrößert werden können.

Fig. 292.



Tonhalle zu Zürich.

Arch.: *Fellner & Helmer*.

An der Seeseite ist der Tonhalle eine Gartenanlage vorgelegt (Fig. 292), welche aus einem sanft ansteigenden Blumenparterre und dem längs der ganzen Gebäudefront sich hinziehenden Konzertgarten besteht, zu dem die Besucher auf vier Treppen gelangen. In den Garten springt der von zwei Türmen flankierte, nach einer ovalen Grundlinie gestaltete »Pavillon« vor, ein leichter Pfeilerbau mit Bogenstellungen, der für Promenadekonzerte bestimmt und von einer Schieferkuppel überdeckt ist; die Laterne der letzteren ist von der beschwingten Figur der Musik bekrönt. Die äußere Rundung des Pavillons ist in der Mitte durch einen kräftigen Vorbau unterbrochen, der sich nach außen als große Nische öffnet. Ein ähnliches Nischenmotiv zeigen die diese Front abschließenden Eckpavillons. Im Gegensatz zu den lebhaften Umrisslinien dieser Hauptseefront sind die drei übrigen Fronten einfacher und ernster gehalten.

An der einen Seitenfront (in Fig. 294 links) sind der Haupteingang mit der Unterfahrt und Haupteintrittshalle (Hauptvestibule) angeordnet; an letztere schließt sich die Kleiderablage für den kleinen Saal an, während man, geradeaus gehend, die große Kleiderablage erreicht, die von den Fußgängern un-