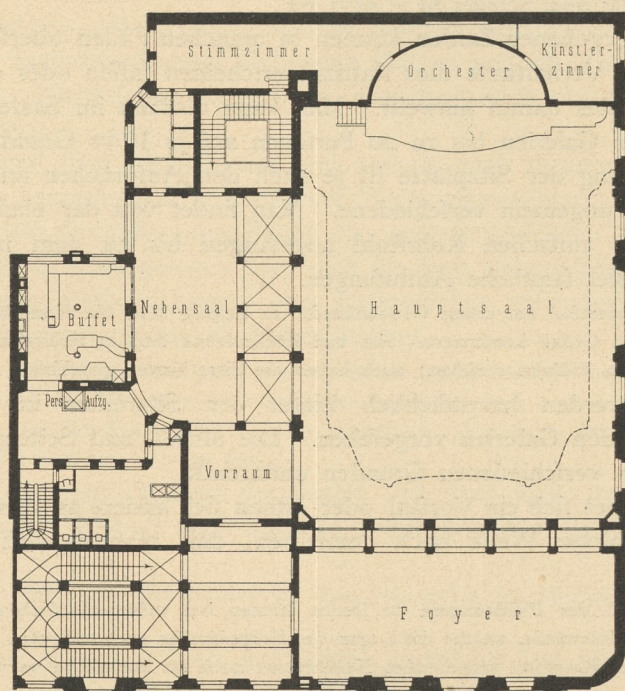


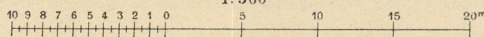
In der Konstruktion der Umfassungswände des Saales kann insofern Eigenartiges vorkommen, als man durch passende Wahl von Baustoffen die akustische Wirkung des Saales zu erhöhen in der Lage ist. So z. B. sind im großen Konzertsaal des neuen Gewandhauses zu Leipzig alle Wände oberhalb der Eingänge zu den Logen I. Ranges auf Holzverschalung, die frei vor dem Mauerwerk angebracht ist, geputzt, bis zu dieser Höhe aber mit sichtbaren Holztafelungen bekleidet. Auch die an der eisernen Dachkonstruktion hängende Decke ist mit Holz konstruiert und geputzt.

Bezüglich der Deckenanordnung wurde bereits in Art. 161 (S. 213) das Erforderliche gefagt.

Fig. 255.

Saalgeschoss<sup>180)</sup>.

1:500



Konzerthaus »Kaim-Saal« zu München.

Arch.: *Dülfers*.

(Siehe auch den Grundriß des Galeriegeschosses in Fig. 243, S. 227.)

### c) Nebenräume des Saales.

182.  
Nebenräume  
für das  
Publikum.

In Art. 151 (S. 197) wurden bereits kurz diejenigen Nebenräume angeführt, welche dem Saal, bzw. den Sälen anzufügen sind, um denjenigen Personen zur Verfügung zu stehen, welche den Konzertaufführungen, scenischen Darstellungen etc. als Zuhörer oder Zuschauer beiwohnen oder einen Ball, eine Ausstellung, einen Bazar u. dergl. besuchen.

Dazu gehört vor allem ein Vorfaal, der dem großen Saal, wenn möglich, vorgelegt wird. Hiernach würde er am besten an der einen Schmalseite des Saales gelegen sein, damit man vom Vorfaale aus, bzw. beim Eintreten in den Saal, den

<sup>180)</sup> Nach den von Herrn Architekt *Martin Dülfers* in München freundlichst zur Verfügung gestellten Originalplänen.