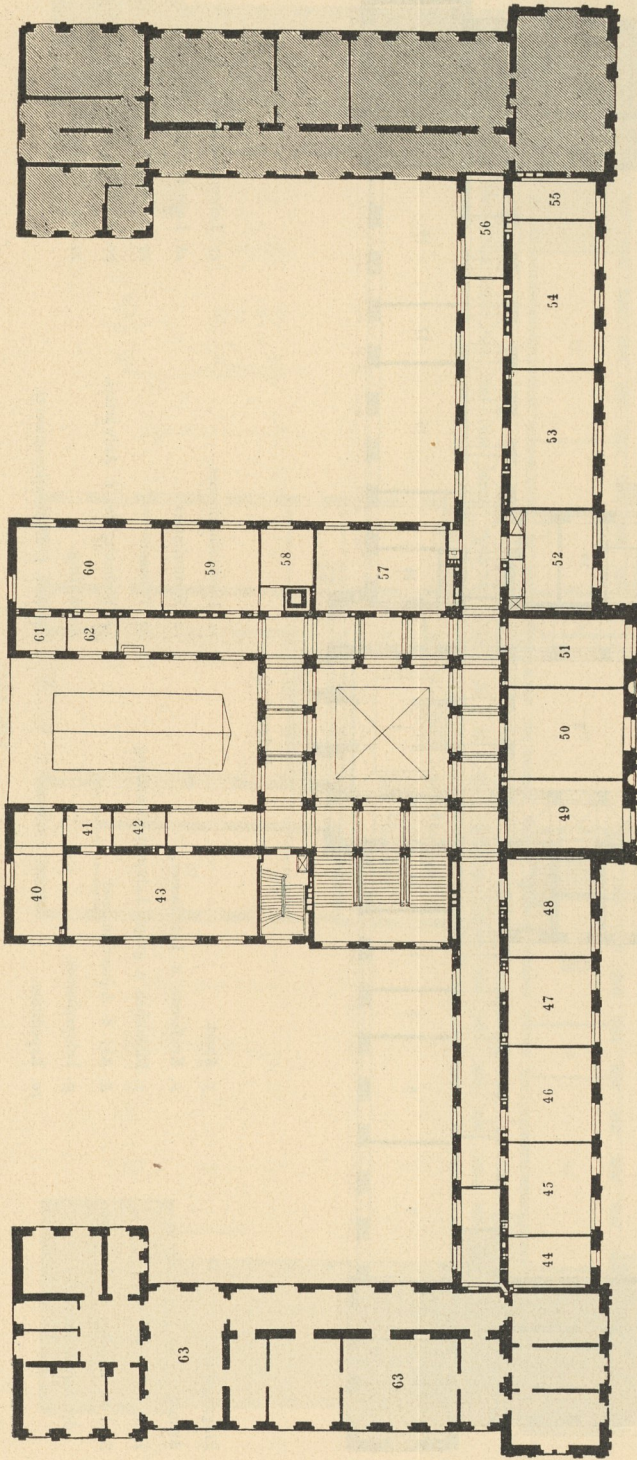


Fig. 195.



II. Obergeschloß.

- 40. Verglafung u. Verbleitung.
- 41. Glasätzerei.
- 42. Lehrzimmer.
- 43. Abt. f. Glas- u. Porzellanmalerei
- 44. Gewandungen, Koftüme etc.
- 45. Studium von Interieuren, Stillleben etc.
- 46, 47. Refervestatler.
- 48. Lehrzimmer.
- 49. Zimmer f. Tagesakt u. Zeichnen nach lebendem Modell.
- 50. Zimmer des 1. Lehrers.
- 51. Koftümfstudien und Malen nach dem lebenden Modell.
- 52. Lehrzimmer.
- 53. Zeichnen nach Antiken u. anatomifchen Präparaten.
- 54. Zeichnen von Gipsabgüßen nach dem Leben.
- 55, 56. Sammlung von Gipsabgüßen.
- 57. Hörfaal f. Chemie.
- 58. Laboratorium.
- 59. Lehrzimmer.
- 60. Operationfaal f. Galvanoplastik und Aetzungen.
- 61, 62. Treppen.
- 63. Direktorwohnung.

