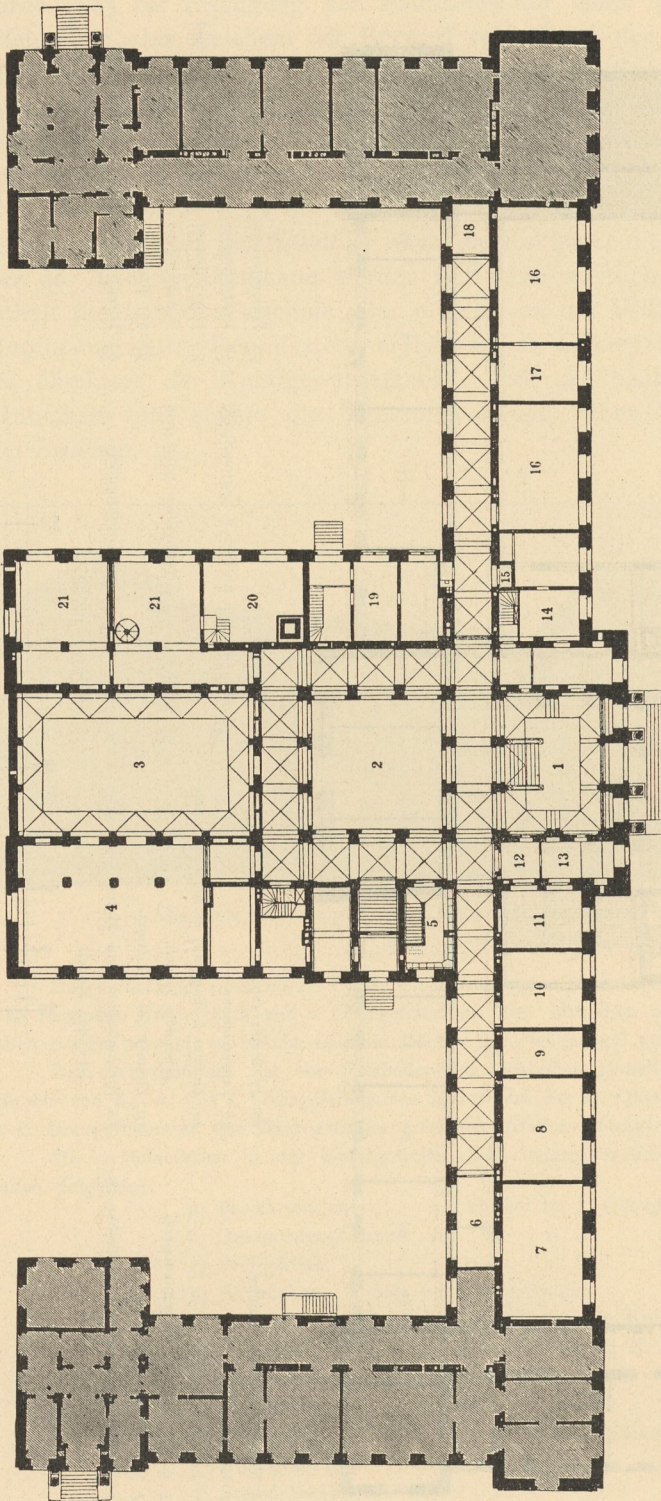


Fig. 194.



Erdgeschoss.

- | | | | |
|--|---|---------------------------------|--|
| 1. Eingangshalle. | 5. Abort. | 11. Direktorialzimmer. | 17. Lehrerzimmer. |
| 2. Atrium. | 6. Konferenz- u. Lesezimmer. | 12. Wartezimmer. | 18. Loge f. d. Hausmann. |
| 3. Halle. | 7. Bibliothek u. graph. Lehrmittelsammlung. | 13. Pförtner. | 19. Aufwarter u. Hausmann. |
| 4. Saal für ständige Ausstellungen
der Schülerarbeiten. | 8. Abt. f. Aquarellmalerei. | 14. Wohnung des 1. Aufwarters. | 20. Atelier d. Lehrers f. Modellieren. |
| | 9. Lehrerzimmer. | 15. Aufzug. | 21. Abt. f. Modellieren. |
| | 10. Expedition. | 16. Abt. f. Dekorationsmalerei. | |

Akademie für graphische Künste und Buchgewerbe zu Leipzig¹¹⁹⁾.