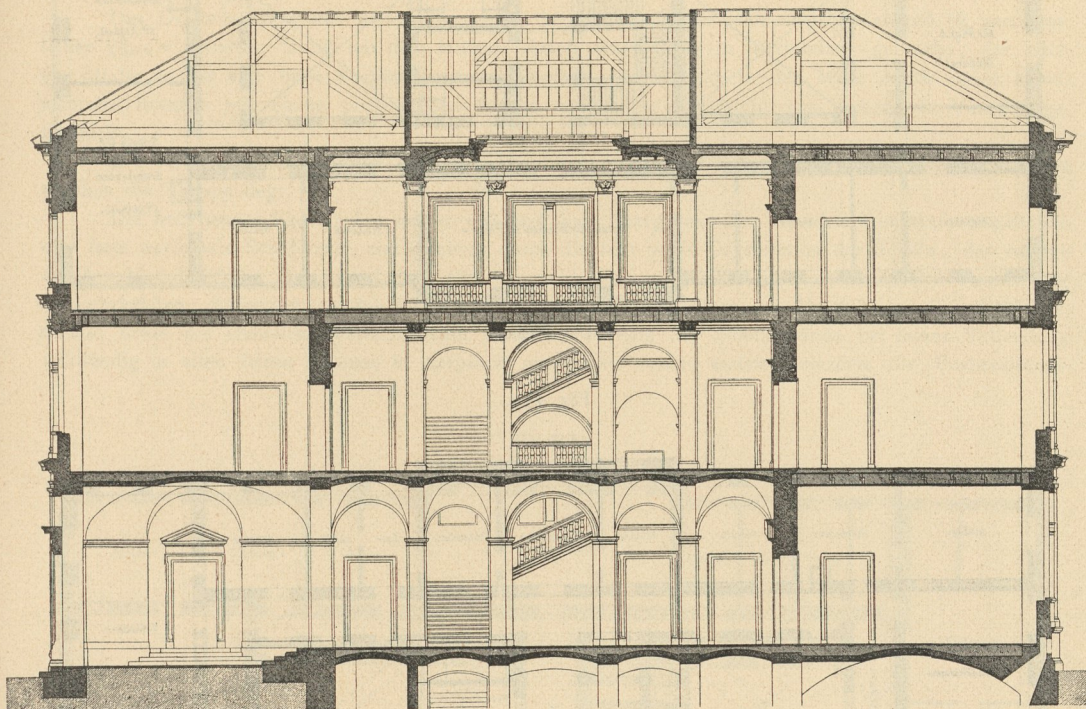


wandte Anstalten geworden ist, ist die Kunstgewerbeschule des Oesterreichischen Museums für Kunst und Industrie zu Wien.

Der Zweck dieser Schule ist nach den Statuten die Erziehung kunstgebildeter Kräfte für die Bedürfnisse der Kunstindustrie. Daher bilden jene Zweige der Kunst, welche die Vorbedingungen eines künstlerischen Schaffens auf dem Gebiete der Industrie sind, die Hauptgegenstände des Unterrichtes und bedingen die Gliederung der Anstalt. Diese Zweige sind: die Baukunst in ihrer Anwendung auf die Ausschmückung der Gebäude, auf Möbel- und Geräteformen u. f. w., die Bildhauerei

Fig. 177.



Kunstgewerbeschule des Oesterreichischen Museums für Kunst und Industrie zu Wien.

Schnitt nach *AB* in Fig. 178¹¹¹⁾.

und das Zeichnen und Malen in ihrer Beziehung und Anwendung auf die Erfordernisse der Kunstgewerbe.

Die Kunstgewerbeschule besteht daher aus einer Fachschule für Architektur, für Bildhauerei, für Tier-, Blumen- und Ornamentmalerei, für figürliches Zeichnen und Malen — alles dies unter dem Gesichtspunkte der Anwendung für kunstgewerbliche Zwecke. Für die zur Aufnahme in die Anstalt nicht genügend vorbereiteten Zöglinge ist eine aus zwei Abteilungen (für figurales und ornamentales Zeichnen) bestehende Vorbereitungsschule eingerichtet. Neben dem Unterricht im Zeichnen und Malen und den Kompositionsübungen werden die erforderlichen theoretischen Studien getrieben, und zwar Projektions- und Schattenlehre und Perspektive, Stillehre, Anatomie des menschlichen und Tierkörpers, Farbenlehre und Farbenchemie, Kunstgeschichte, Kunstmythologie und Materialienlehre.

Der für das Oesterreichische Museum für Kunst und Industrie hergestellte Neubau