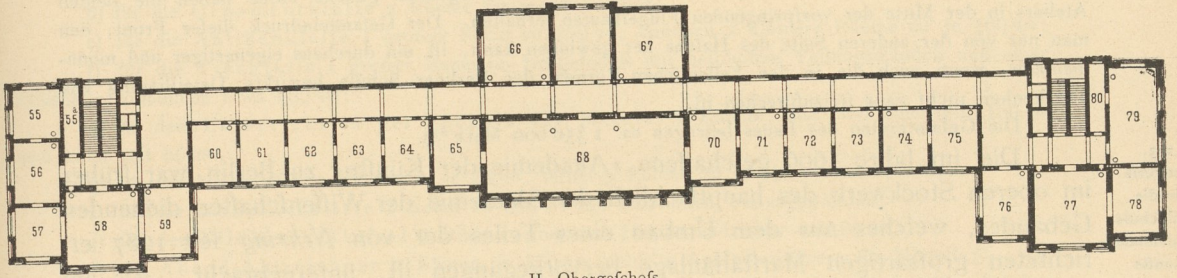


Fig. 141.



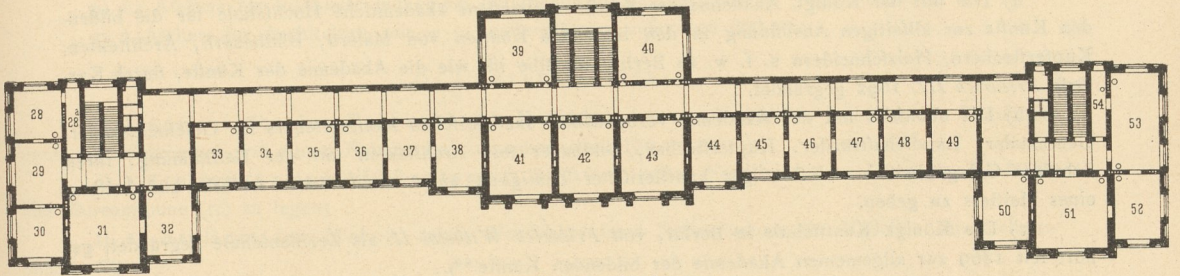
II. Obergeschoss.

- 55a. Durchgangszimmer.
- 55, 57. Ateliers der I. Klasse.
- 58, 59. Professorenateliers.
- 60, 61, 64. Elementarklassen.
- 62, 70. Ateliers zum Studieren nach lebendem Modell.

- 63. Atelier der I. Klasse.
- 65. Professorenatelier.
- 66, 67. Elementarklassen mit Deckenlicht.
- 68. Aula u. Gemäldegalerie.

- 71, 72. Architekturklassen.
- 73, 74. Professorenateliers.
- 75. Kupferstecherklasse.
- 76, 77. Professorenateliers.
- 78. Atelier der I. Klasse.
- 79, 80. Ornamentaal.

Fig. 142.



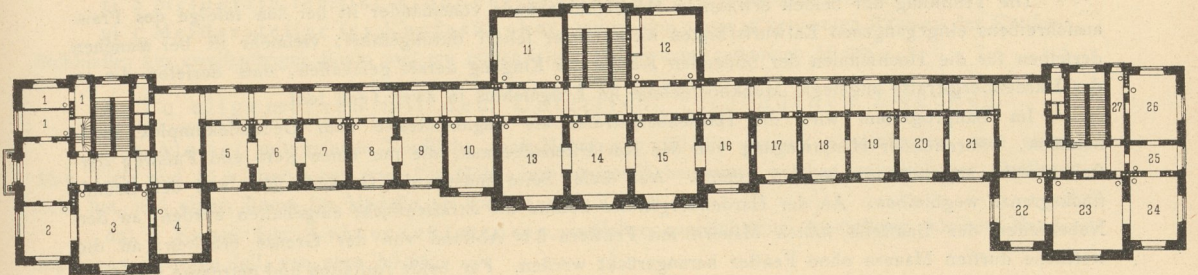
I. Obergeschoss.

- 28, 28a. Sekretariat.
- 29. Konferenzzimmer.
- 30, 31. Professorenateliers.
- 32-34. Malklassen.

- 35-38. Ateliers der Meisterklasse.
- 39, 40. Kupferstichkabinett.
- 41-43. Professorenateliers.
- 44-47. Ateliers der Meisterklasse.
- 48-50. Ateliers d. Landschaftsmaler. i.

- 51. Professorenatelier.
- 52. Atelier der Landschaftsmalerei.
- 53. Hörfaal für Kunstgeschichte.
- 54. Professorenzimmer.

Fig. 143.



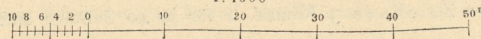
Erdgeschoss.

- 1. Wohnung des Kastellans.
- 2. Atelier der Meisterklasse.
- 3. Professorenatelier.
- 4, 10. Säle zum Studium nach dem lebenden Modell.

- 5, 9. Säle zum Studium nach den Antiken.
- 11. Aktfaal.
- 12. Anatomiefaal.
- 13-16. Sammlung der Gipsabgüße.
- 17, 18. Ateliers d. Landschaftsmalerei.

- 19, 20. Ateliers der Bildhauerkunst.
- 21. Atelier zum Punktieren.
- 22-25. Professorenateliers.
- 26. Lehrmittel d. Bildhauerkunst.
- 27. Thonkammer.

1:1000



Kunstakademie zu Düsseldorf.

Arch.: Riffart.