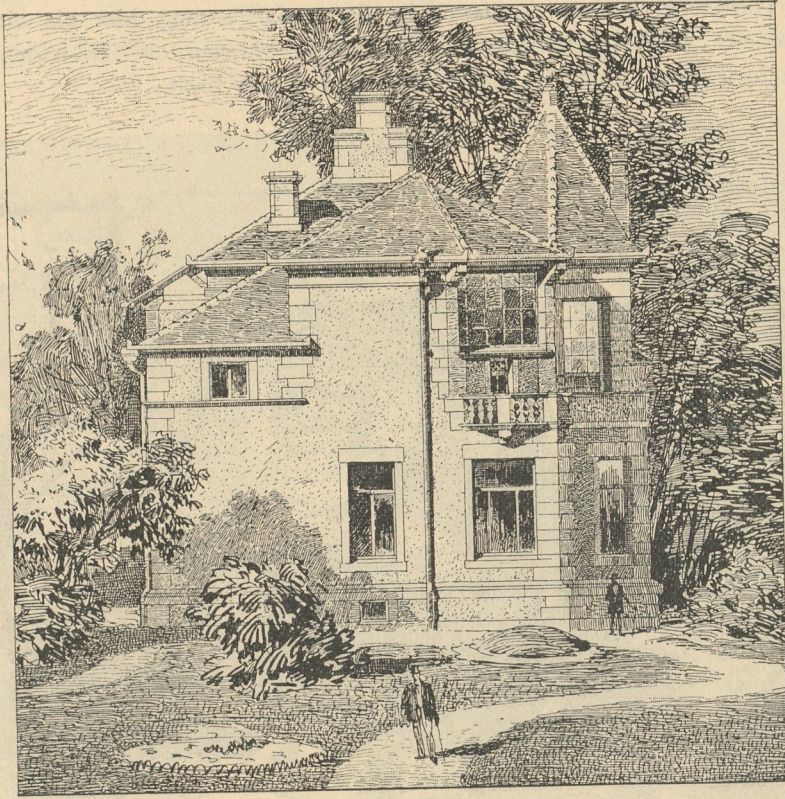


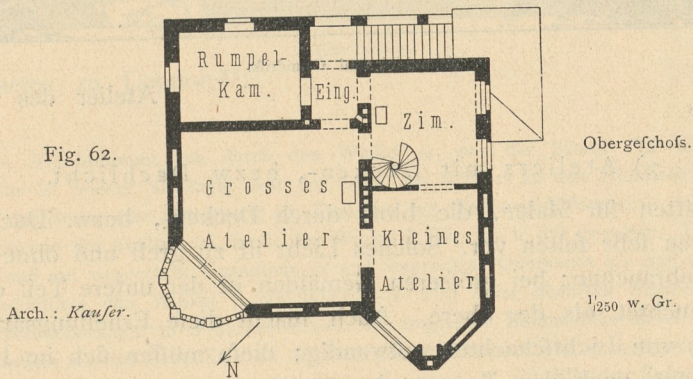
Hierzu kommt noch während der warmen Jahreszeit, dass in der zweiten Hälfte des Tages eine Trübung der Luft durch aufsteigende Dünfte erzeugt wird.

Fig. 61.



Anficht.

Fig. 62.



Malerheim des Fräulein Konck zu Budapest³²⁾.

β) Ateliers mit schrägem Fenster.

Anstatt das Atelierfenster lotrecht zu stellen, hat man es wohl auch etwas nach innen geneigt angeordnet; indes kommt dies verhältnismässig nur selten vor und dann hauptsächlich vereinigt mit der Verwendung eines Mansardendaches.

51.
Schräges
Atelierfenster.