

Fig. 58.

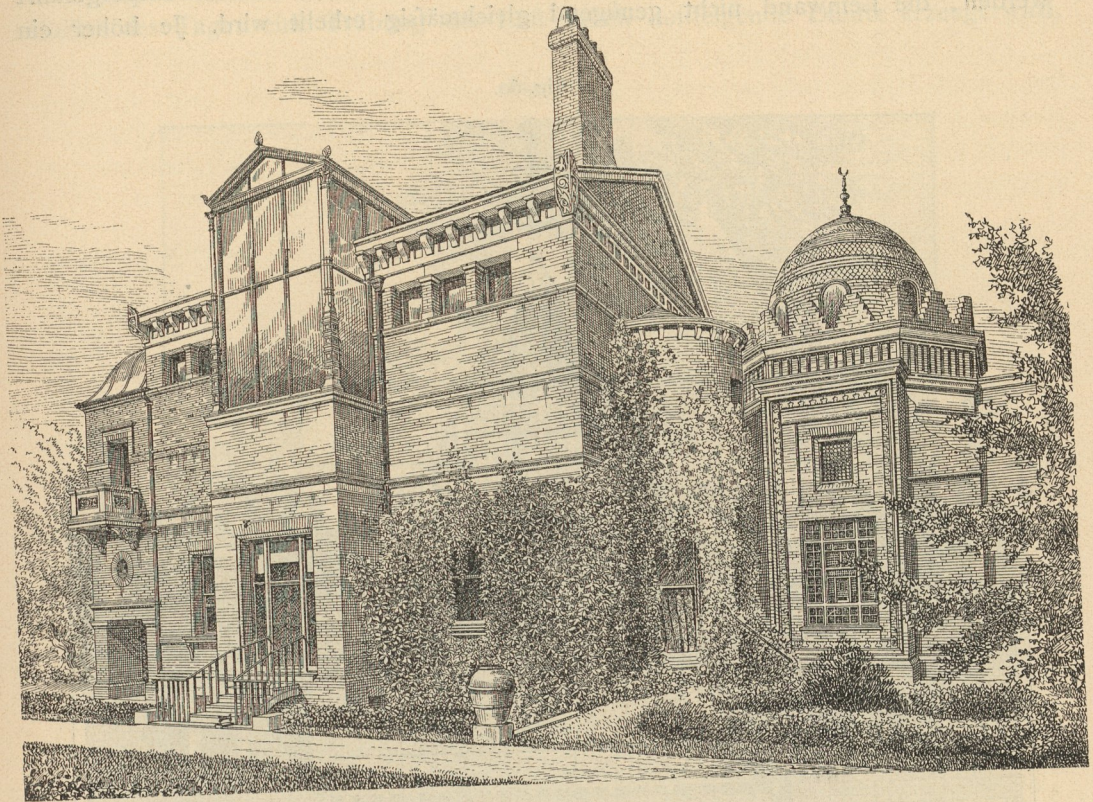
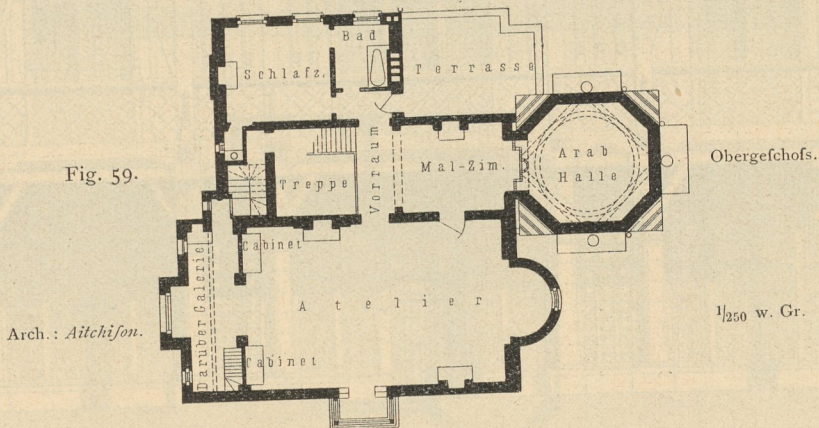


Schaubild.

Fig. 59.



Arch.: Aitchison.

1/250 w. Gr.

Atelier des Malers *Leighton* zu Kenfington³⁰⁾.

Die Erhellung mittels lotrechten Fensters ist für kleinere Ateliers, bzw. für solche Malerarbeitenstätten, in denen nur kleine (insbesondere nicht zu hohe) Bilder hergestellt werden, immerhin als zweckmäßig zu bezeichnen — vorausgesetzt, daß alle Vorichtsmaßregeln getroffen werden, die zum Teile bereits angeführt wurden, zum Teile noch zu bezeichnen sein werden.

Für die Herstellung größerer Gemälde hat indes diese Beleuchtungsart den

50.
Würdigung
der
lotrechten
Atelierfenster.