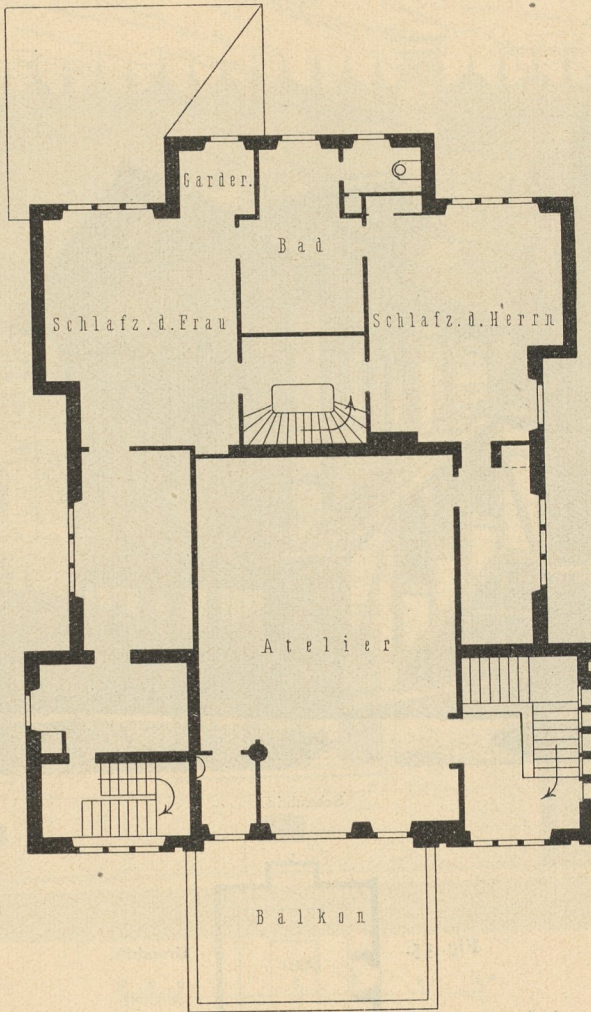


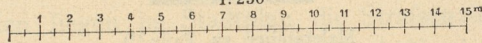
Seitenwände derselben, sobald diese nicht entsprechend abgefchrägt sind, Licht für den Arbeitsraum verloren geht, wohl auch schädliche Reflexe entstehen. Dem läßt sich abhelfen, wenn man auch die seitlichen Begrenzungen eines solchen Ausbaues

Fig. 53.



Obergeschoss zu Fig. 51.

1:250



Arch.: Stuck.

München ²⁶⁾.

verglagt, wie dies z. B. das durch Fig. 58 u. 59 ³⁰⁾ veranschaulichte Heim des Malers *Leighton*, von *Aitchison* erbaut, zu Kenfington (Holland Park) zeigt.

An das aus Erd- und Obergeschoss bestehende Haupthaus schließt sich ein achteckiger Bau, die

³⁰⁾ Nach: *Building news*, Bd. 39, S. 384.