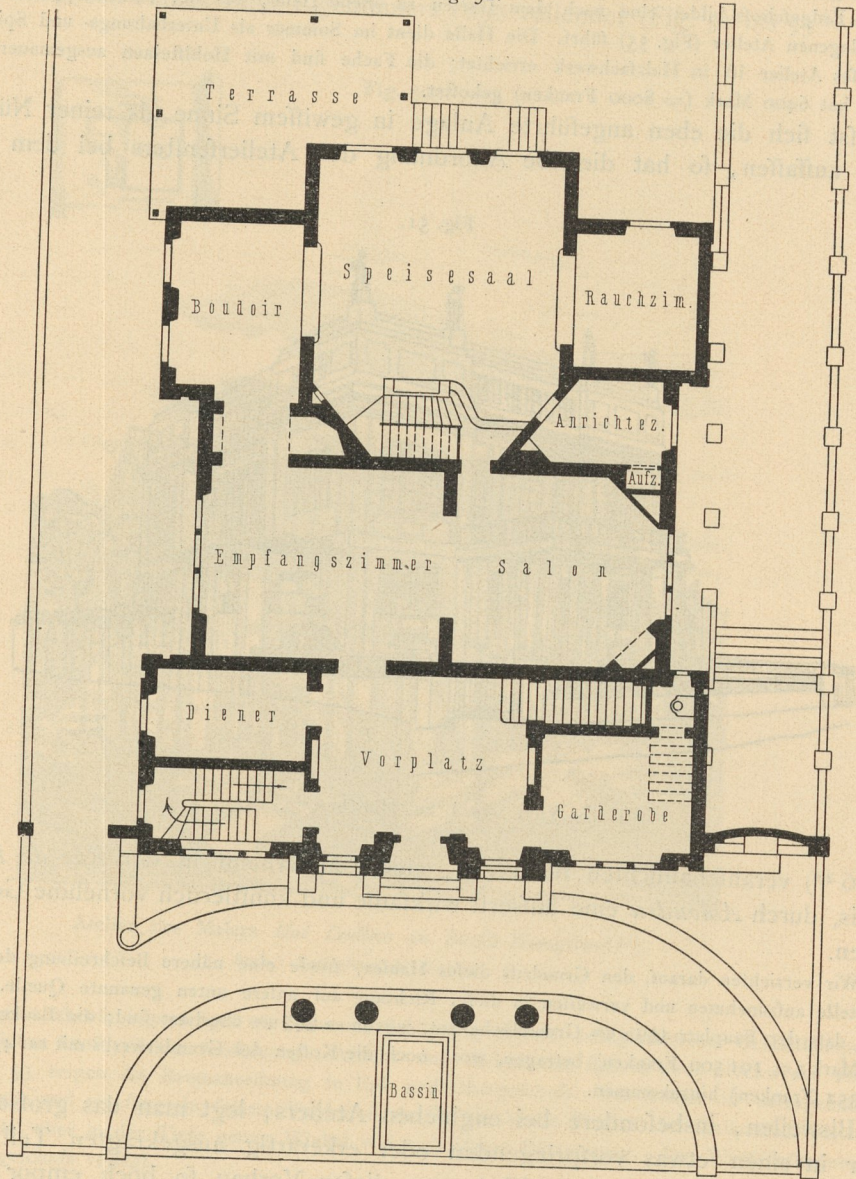


Die dem Schaubild angehängte Grundrisskizze zeigt die Einteilung des Erdgeschosses, welches hiernach, aufer Küche mit sonstigen Wirtschaftsräumen, den Salon, das Speisezimmer, die Bibliothek und das Gewächshaus enthält; in der Verlängerung des Hauseinganges ist ein breiter Hausflur, im Grundriss als »Galerie« bezeichnet, gelegen, der das Haupthaus in zwei Hälften teilt und an dessen rückwärtigem Ende sich ein Gewächshaus für Farnkräuter befindet.

Fig. 52.



Erdgeschoss zu Fig. 51.

Villa Stuck zu

Ueber dem Salon und dem Speisezimmer, einschliesslich des zwischen beiden gelegenen Teiles des Hausflurs, ist das Atelier angeordnet; fons befinden sich im Obergeschoss noch Schlaf- und Ankleidezimmer. Das im Jahre 1882 vollendete Gebäude hat rund 74 000 Mark (= 3688 £) gekostet.

Die Anordnung des grossen Atelierfensters in einem vor die Front tretenden Vorbau lässt sich nicht ohne weiteres als zweckmäfsig bezeichnen, weil durch die