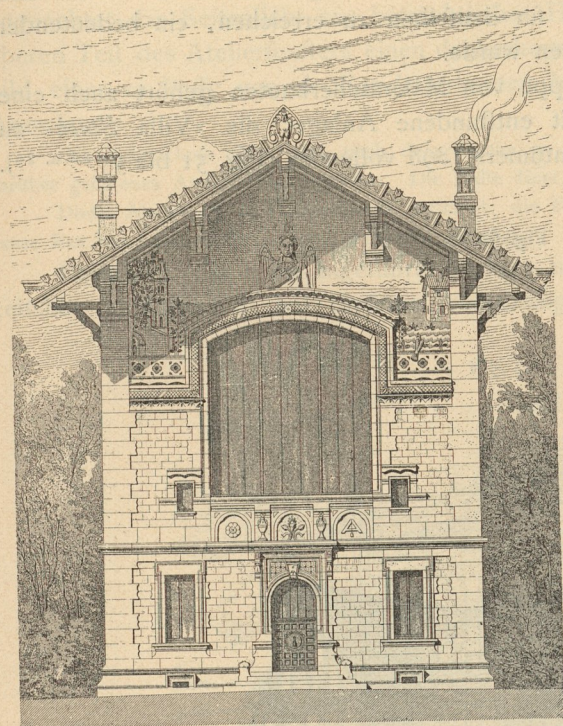
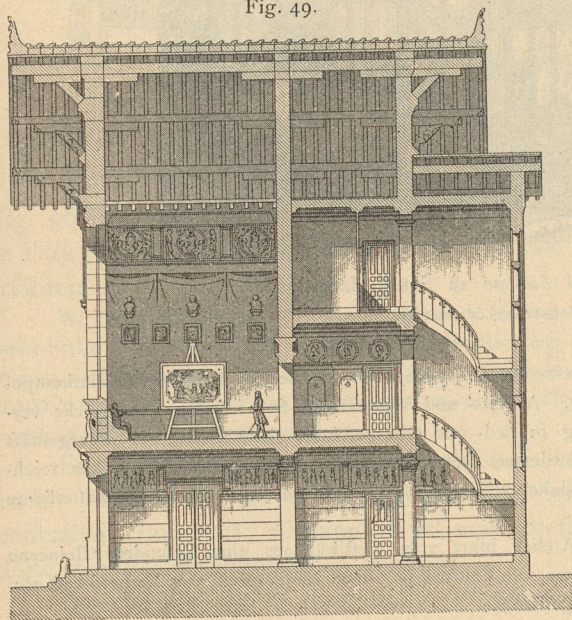


Fig. 48.

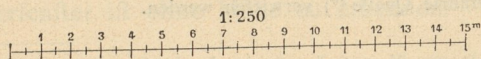


Ansicht.

Fig. 49.



Querschnitt.



Malerheim in der Umgebung von Paris<sup>23)</sup>.  
Arch.: Thierry Ladrangé.

Ein weiteres Beispiel, das für drei Malerinnen (Schwestern) von *Demangeat* in der *Avenue de Villers* zu Paris erbaute Atelier, ist durch Fig. 45 u. 46<sup>22)</sup> veranschaulicht.

Dieses auf ganz unregelmäßiger Baustelle errichtete Haus besteht aus Sockel-, Erd- und 2 Obergeschossen. Das Sockelgeschoss enthält Koch- und Waschküche, Anrichte, Esszimmer für die Dienerschaft und Kellerräume; das Erdgeschoss den Hausflur, 1 Vorzimmer, 1 weitere Küche mit Anrichte, 1 Salon, 1 Speisezimmer und 1 Stube für die Dienerschaft; das I. Obergeschoss die 3 Schlafzimmer der drei Schwestern mit zugehörigen Ankleidezimmern. Im II. Obergeschoss (Fig. 46) ist der Atelierraum mit Zubehör untergebracht.

Da das Atelierfenster im Interesse der guten Beleuchtung möglichst weit nach oben reichen soll, so wird dadurch die Gestaltung der Fassade bisweilen schwierig. Mit Vorteil wird in solchen Fällen die Ausbildung als Giebfassade in Anwendung gebracht, wie dies z. B. Fig. 48<sup>23)</sup> zeigt.

Dieses von *Thierry Ladrangé* in der Umgebung von Paris erbaute Malerheim hat eine solche Einteilung erhalten, daß der Künstler in seinem Arbeitsraum von der Unruhe des Familienlebens möglichst wenig berührt wird. Deshalb sind im Erdgeschoss zu beiden Seiten des in der Hauptachse des Gebäudes gelegenen Hausflurs einerseits ein Salon und ein Wohnzimmer, andererseits Speisezimmer und Küche untergebracht. Die am Ende des Hausflurs angeordnete Treppe führt in das Obergeschoss (Fig. 47), dessen Vorderteil den Atelierraum einnimmt; nach rückwärts liegen eine Stube für Requisiten etc. und ein Raum zum Ruhen. Wie aus dem Querschnitt in Fig. 49 ersichtlich ist, sind die beiden zuletzt genannten Stuben nur halb so hoch, wie das Atelier; über denselben befinden sich in einem weiteren Halbgewölbgeschoss Schlaf- und Ankleidezimmer. Im Dachgeschoss ist die Dienerschaft untergebracht.

Bei dem in Fig. 50<sup>24)</sup> dargestellten, in Holzfachwerk ausgeführten Atelier des Malers *Hal Ludlow* zu South-Hampstead (Chalcott-Gardens), nach den Entwürfen von *Batterbury & Huxley* erbaut, liegt das große

40.  
Beispiel  
II.

41.  
Beispiel  
III.

42.  
Beispiel  
IV.