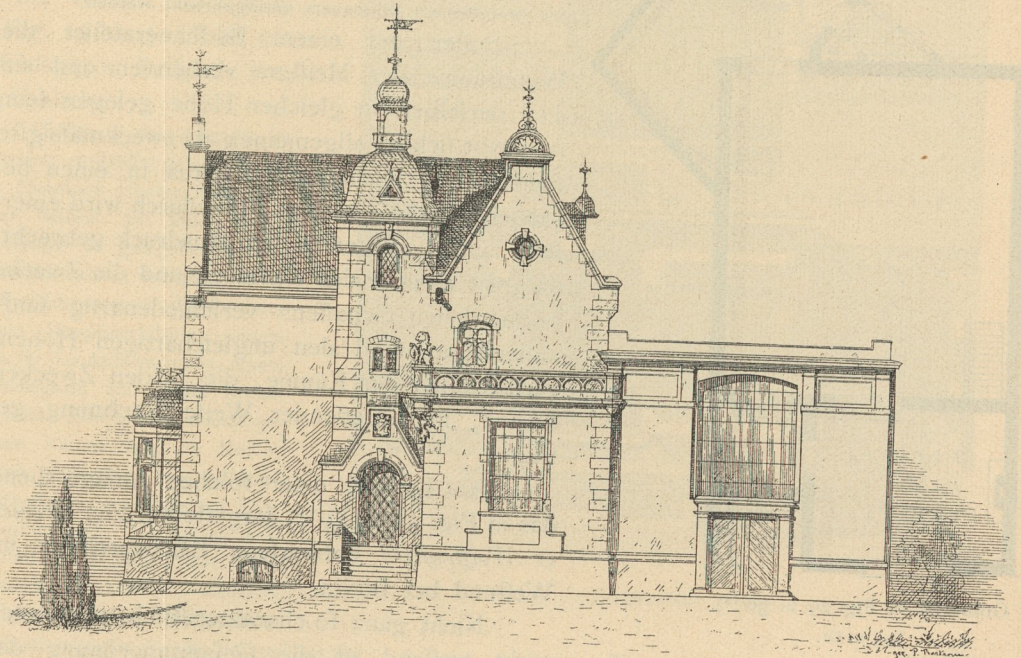


Im Erdgeschoss befinden sich aufser einer grofsen, durch 2 Stockwerke reichenden Diele noch die aus Fig. 36 ersichtlichen Wohnräume. Im Obergeschoss sind 4 Zimmer, die Mädchenkammer und eine Badestube mit Abort untergebracht. Das Sockelgeschoss enthält Wohnräume für den Pfortner und den

Fig. 33.



Ansicht.

1:250

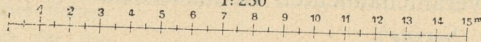
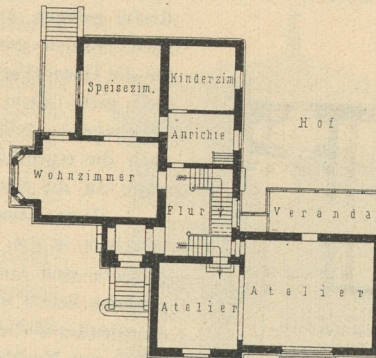
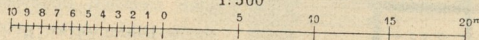


Fig. 34.



Erdgeschoss.

1:500

Bildhauerheim im Westend bei Berlin¹⁶⁾.

Arch.: Cremer & Wolfenstein.

Gärtner und Vorratsgelasse. Die mit besonderer Vorliebe ausgestattete Diele vermittelt den Zugang zu den Wohnräumen des Erdgeschosses, enthält die Treppe zum Obergeschoss und hat in der Höhe des letzteren einen frei eingebauten Gang, der nach den oberen Wohnräumen die Verbindung herstellt. Die Wände sind mit Wandgemälden geschmückt, und der halbrunde Erker mit anschließendem Treppenaufgang gibt ein reizendes Motiv für die malerische Innenwirkung ab. Eine an das Zimmer des Herrn geschickt angegeschlossene, verglasbare Halle gab im Obergeschoss Gelegenheit zu einem weiteren geräumigen Altan.