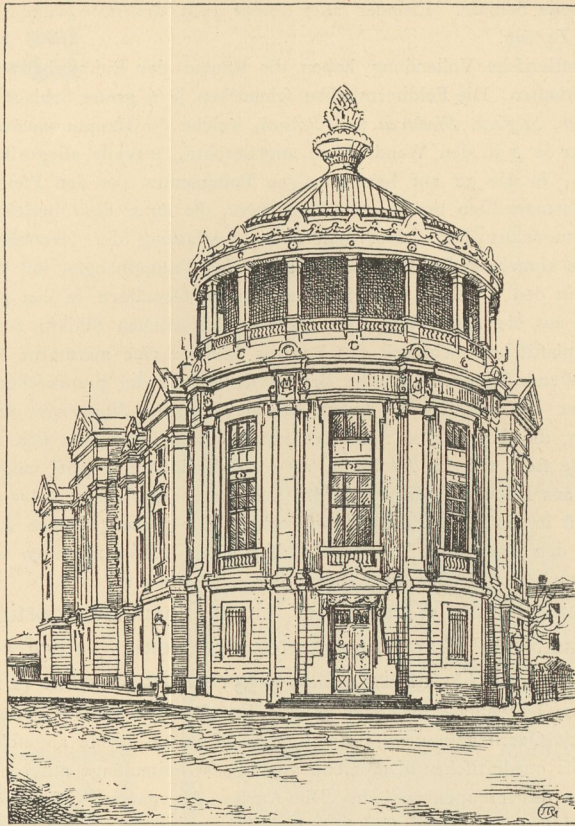


Fig. 447.

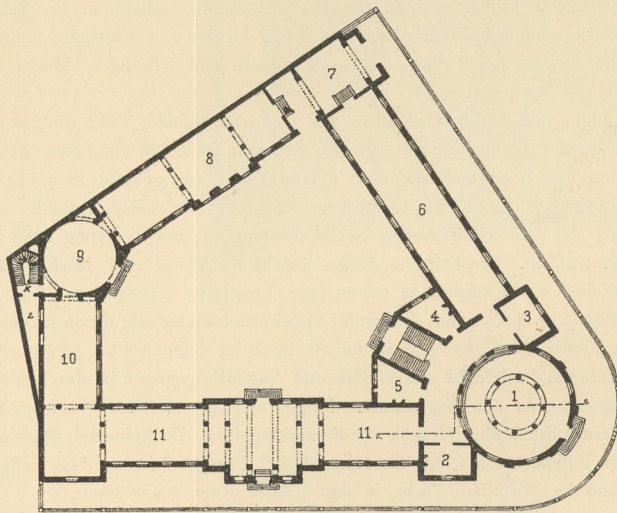
Arch.:  
Chatrou.



Musée  
Guimet  
zu Lyon.

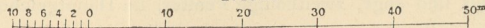
Fig. 448.

- Erdgeschoss:
1. Eingangshalle.
  2. Hausmeister.
  3. Secretariat.
  4. Bedürfnisräume.
  5. Aufseher.
  6. Beratungssaal.
  7. Einfahrt.
  8. Chinesischer Saal.
  9. Flurssaal.
  - 10, 11. Japanische Säle.
- I. Obergeschoss:
1. Bibliothek.
  2. Conservator.
  3. Director.
  - 4, 5. Arbeitsäle.
  6. Indische u. indochines. Gottheiten.
  - 7, 8. Religionen Chinas.
  9. Salle des Jades oder Saal der Kostbarkeiten 443).
  - 10, 11. Religionen Japans.



- II. Obergeschoss:
1. Bibliothek.
  2. Zimmer der Uebersetzer.
  3. Zimmer des Architekten.
  - 4, 5. Archive und Reservräume.
  - 6, 7. Griechische Religion.
  - 8, 9. Römische Religion.
  10. Wohnungen.
  11. Religionen Aegyptens.
- III. Obergeschoss:
1. Panorama.

1:1000



Musée des religions zu Paris.

Erdgeschoss 442).

Arch.: Terrier.

442) Nach: *La semaine des constr.*, Jahrg. 12, S. 533, 534.

443) Vorwiegend Gegenstände aus Jade (Nephrit).