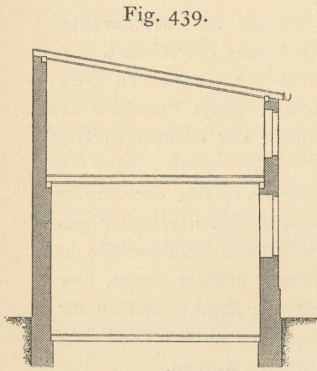
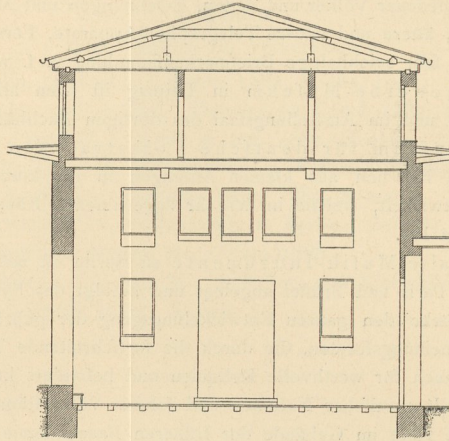


Fig. 440.



Schnitt nach A B.



Schnitt nach F F.

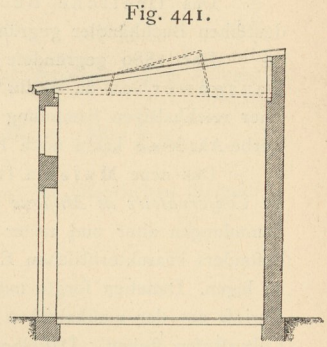


Fig. 441.

Schnitt nach C D.

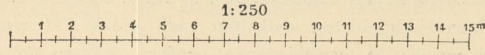
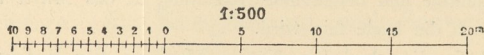
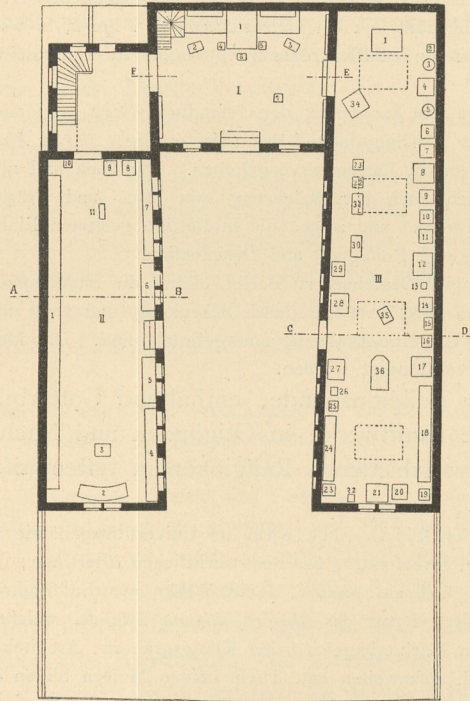


Fig. 442.



Grundriß.

Schwanthaler-Museum zu München ⁴³⁵⁾.

⁴³⁵⁾ Nach den durch Vermittelung von Herrn Professor F. Thierfch zu München von dessen Assistenten, Herrn Architekt Blumentritt, an Ort und Stelle gemachten und zur Verfügung gestellten Aufnahmen.