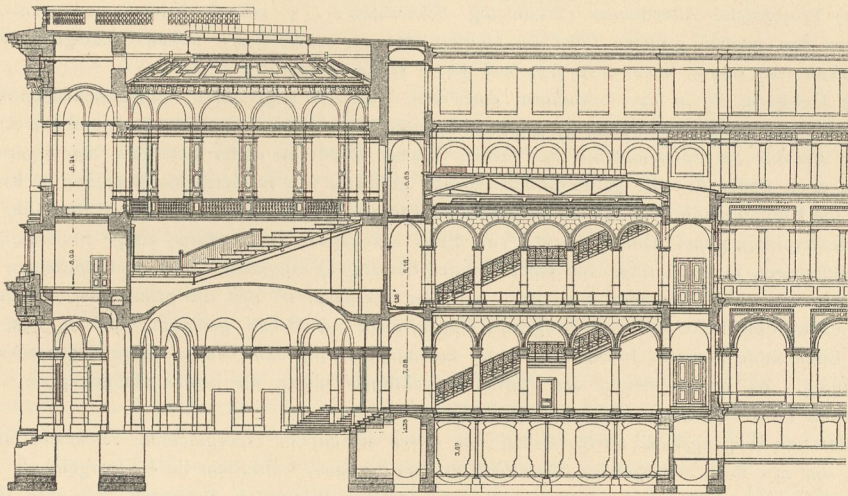


Fig. 437.

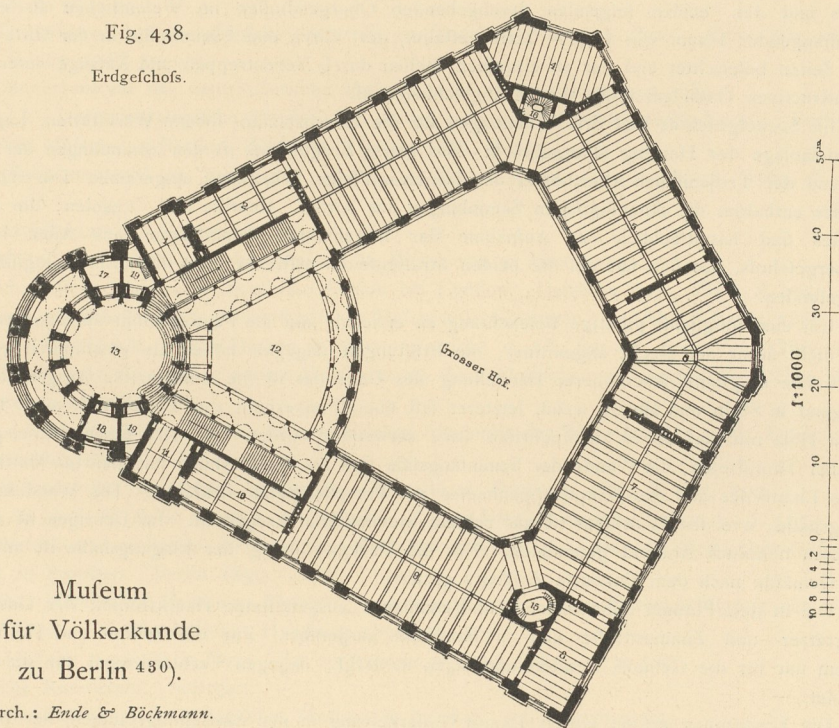


1:500
 10 9 8 7 6 5 4 3 2 1 0
 5 10 15 20m

Schnitt.

Fig. 438.

Erdgeschoss.



Museum
 für Völkerkunde
 zu Berlin ⁴³⁰).

Arch.: Ende & Böckmann.

Erdgeschoss:

1. Director. 2. Arbeitsaal. 3—8. Vorgefichtliche Sammlungen. 9, 10. Schliemann'sche Sammlung.
 11. Conferenz-Zimmer. 12. Lichthof und Haupttreppen. 13. Flurhalle. 14. Vorhalle.
 15. Nebentreppe und Wasserkraft-Aufzug. 16. Nebentreppe. 17. Pfortner. 18. Kleiderablage. 19. Aborte.

I. Obergeschoss:

1. Director. 2. Arbeitsaal. 3—10. Ethnologische Sammlungen. 11. Registratur.
 12. Lichthof und Haupttreppen. 13. Aula. 14, 17, 18. Arbeitszimmer (darüber Bibliothek).
 15. Nebentreppe und Wasserkraft-Aufzug. 16. Nebentreppe. 19. Aborte.