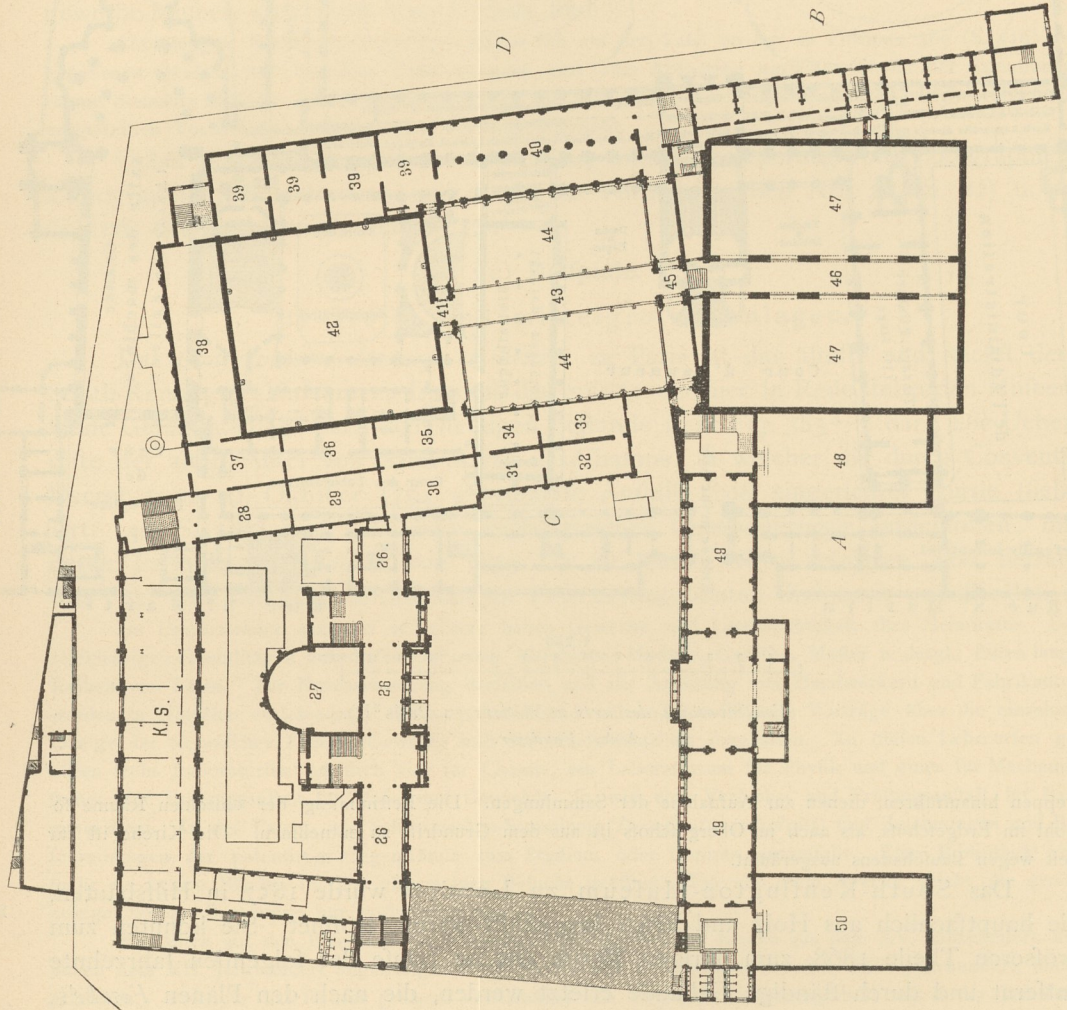


Fig. 386.



26. Keramische Galerie.
 27. Obertheil des Hörsaals.
 28. *Chantrey*-Gemäldesaal.
 29, 30. Aquarelle.
 31 bis 34. *Dyce*- und *Forster*-
 Sammlungen.
 35 u. 36. Aquarelle.
 37. *Chantrey*-Gemäldesaal.
 38. *Raffael*-Galerie (Nord-Galerie).
 39. *Sheepshanks*-Galerie und *Con-*
stable-Galerie.
 40. *Jones*-Sammlung.
 41. Gefanglettrner aus *Santa Maria*
Novella zu Florenz.
 42. Obertheil des Nordhofes.
 43. Prinz-Gemahl-Galerie: Email-
 Arbeiten.

44. Obertheile des Südhofes.
 45. Süd-Galerie.
 46. Galerie des Architekturhofes:
 Eisenarbeiten.
 47. Obertheile des Architektur-
 hofes.
 48. Obertheil des Saales 22.
 49. Kunstbibliothek.
 50. Obertheil des Saales 19.
 K. S. Zum *South-Kenington-Mu-*
seum gehörige Kunstschule.
 Der Flügel für Geschäftsräume,
 die im Erdgeschoss mit 24 be-
 zeichnet sind, enthält in seinen
 vier Obergeschossen weitere Ge-
 schäftsräume.

Obergeschoss.

1:1250

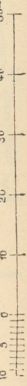
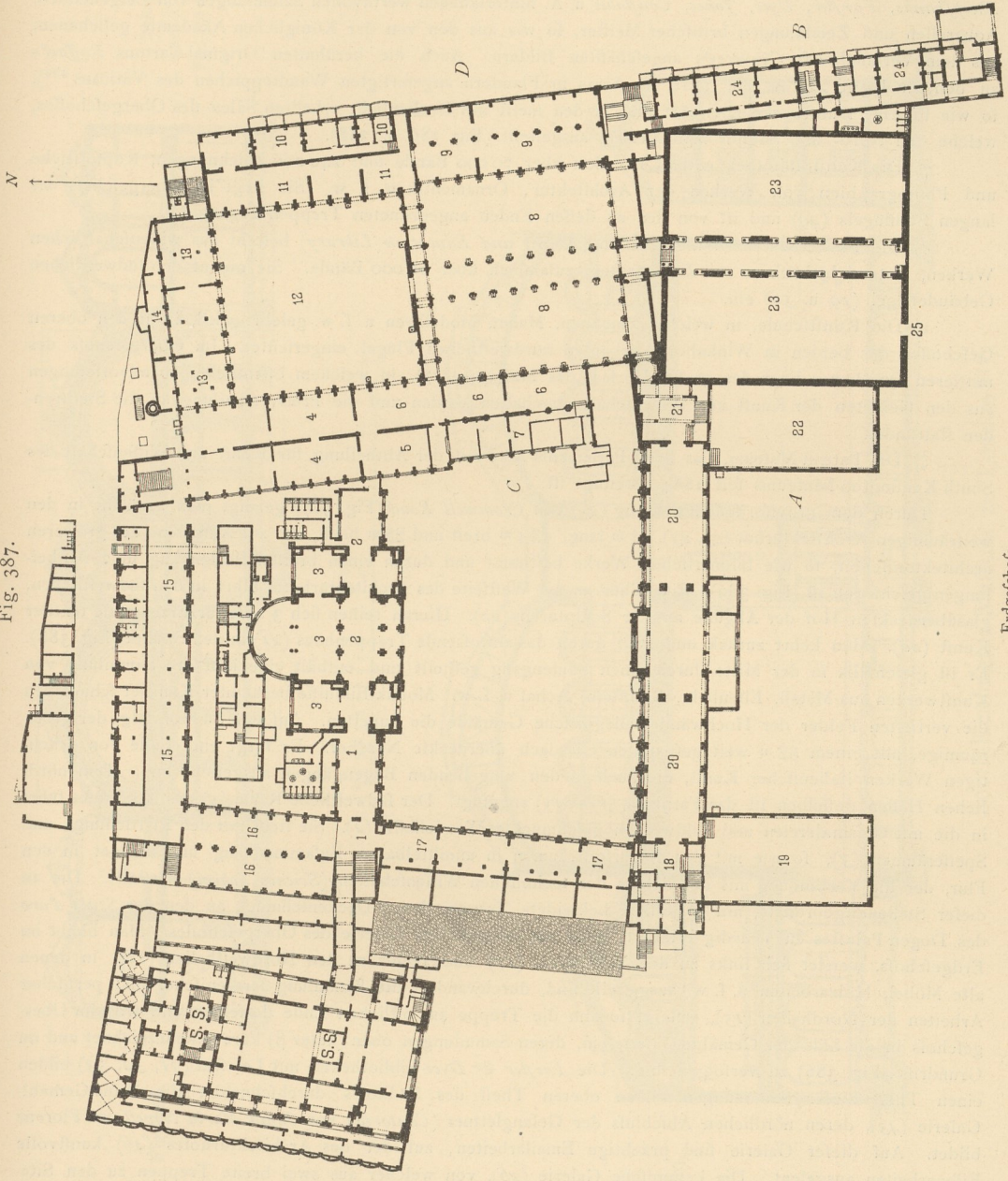


Fig. 387.



1. Eingangs- u. Treppen-Vorplatz.
2. Flur- u. Wandelhalle.
3. Erforschungs- u. Speiseräume.
- 4, 5. Italienische Holzarbeiten u. Möbel.
6. Westlicher Bogen-gang: Musikalische Instrumente und Fächer.
7. Geschäftsräume.
8. Südhof: Elfenbein-schnitzereien, Gold- und Silberarbeiten, japanische und chinesische Sammlungen.
9. Oestlicher Bogen-gang: orientalischer Hof. Südlicher Bogen-gang: abeynische Gewänder und Kostbarkeiten.
10. Geschäftsräume.
11. Gewebe und Kirchengewänder.
12. Nordhof: italienische Kunitzer u. Abgüsse.

13. Nordthallen: Glas und Terracotten.
 14. Fernkrauthaus.
 15. Nordhallen: farazi-nische und persische Arbeiten.
 16. Nordwesthallen: eng-lische Möbel und Holzarbeiten.
 17. Westhallen: fremde Möbel und Holzarbeiten.
 18. Treppenflur.
 19. Bibliothek der Wissen-schaften.
 20. Textile Kunst.
 21. Treppenflur.
 22. Südwesthof: Abgüsse antiker Bildwerke.
 23. Architekturhof.
 24. Geschäftsräume.
 25. Provisorischer Eingang v. *Cromwell Road*.
- S. S. Mit dem South-Ken-ington im Zufam-menhang stehende Schule technischer Wissenchaften (*Science-School*).

Erstgeschloß.

South-Kenington-Museum zu London 372).

Fig. 388.

Schnitt
nach *CD* in
Fig. 386 u. 387.

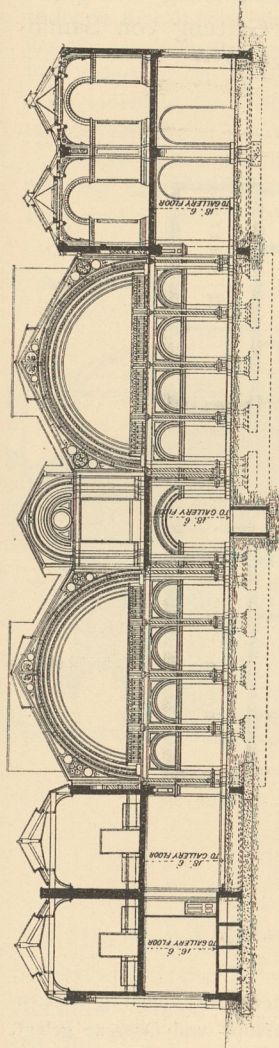
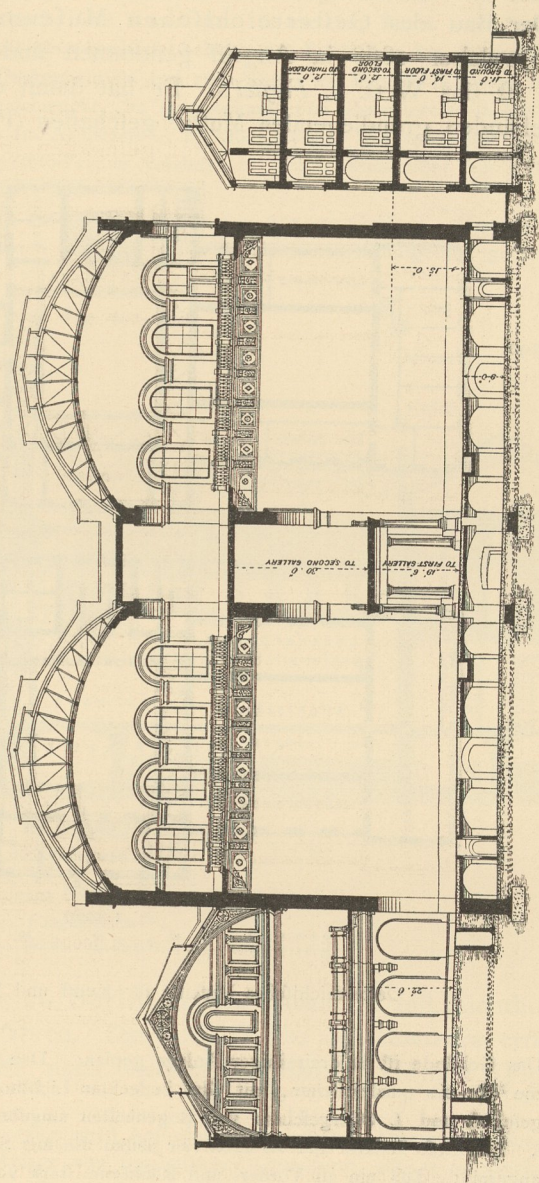
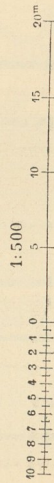


Fig. 389.

Schnitt
nach *AB* in
Fig. 386 u. 387.



South-Kensington-Museum zu London 372).