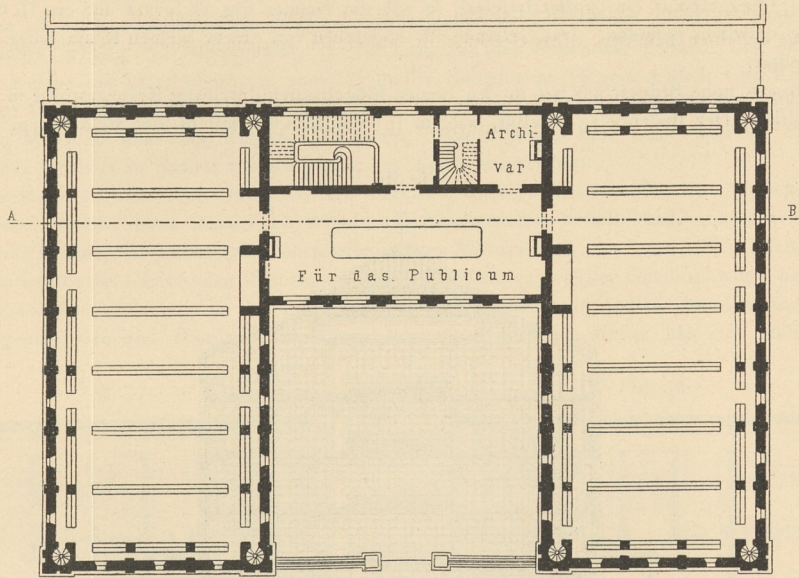
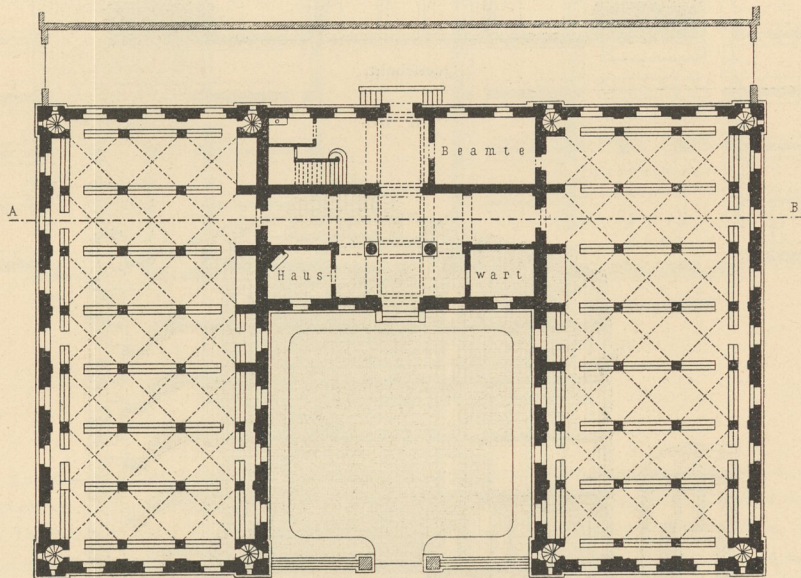


Fig. 41.



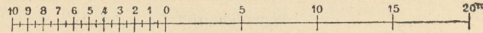
I. Obergeschoss.

Fig. 42.



Erdgeschoss.

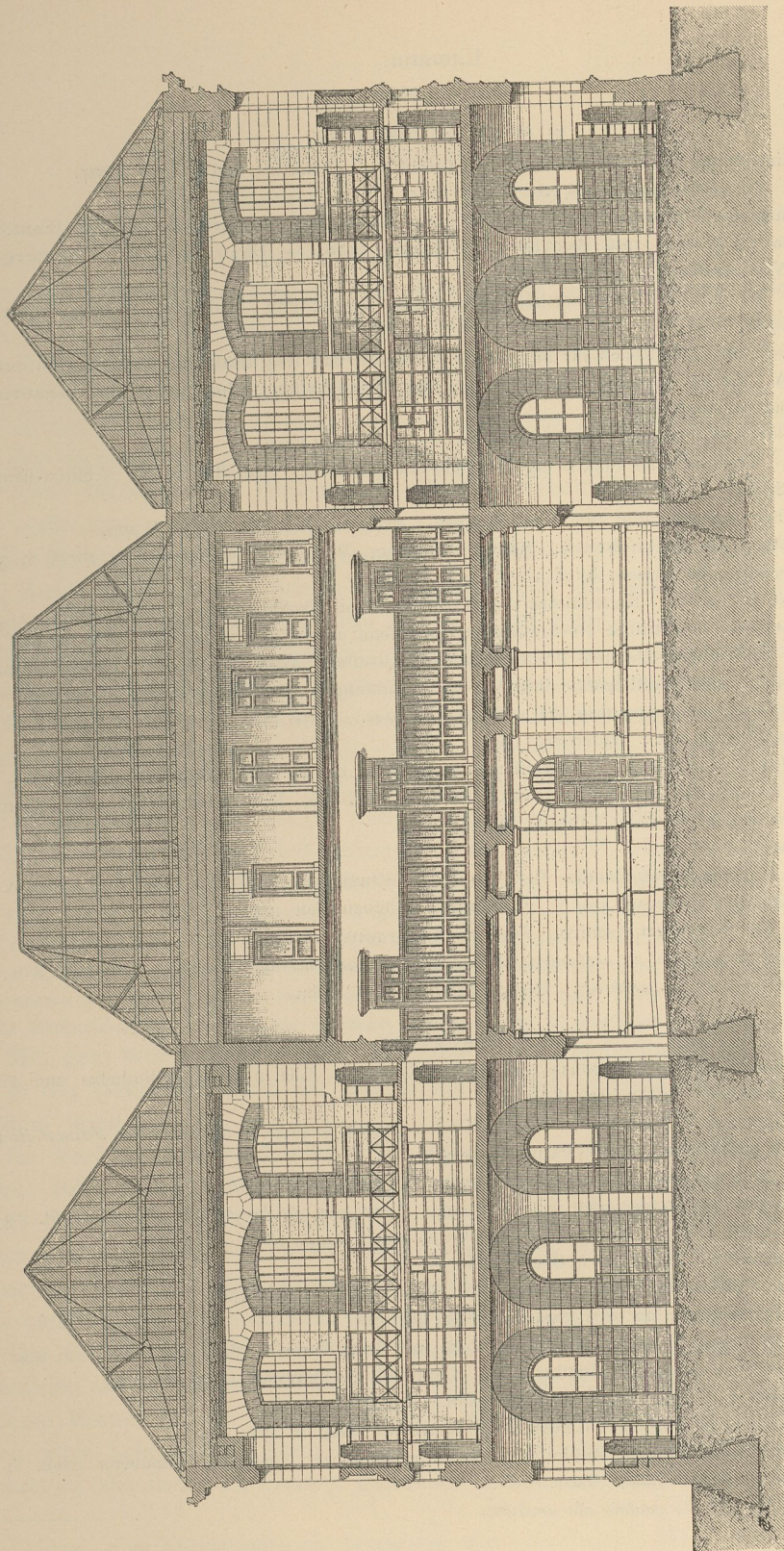
1:500

Departmental-Archiv zu Bordeaux <sup>86</sup>).

Arch.: Labée.

Die äußeren Abteilungen unter der Galerie erhalten durch kleine Fenster ihr Licht, während 2,70 m hohe Fenster allseitig den großen Innenraum erhellen. Vier in den Ecken jedes Flügels angebrachte Wendeltreppen verbinden Geschosse und Galerie unter einander. Die Fenster haben keine besondere Vergitterung, sondern nur eine entsprechende eiserne Sproffeneintheilung erhalten. Die Baukosten betragen 278 578 Mark (= 348 223 Francs).

Fig. 43.



1:250  
1 2 3 4 5 6 7 8 9 10 11 12 13 14 15m

Departemental-Archiv zu Bordeaux.

Schnitt *AB* in Fig. 41 u 42<sup>36)</sup>.