

Das Gebäude steht auf einem vor dem Hörstertor gelegenen Grundstück, welches auf zwei Seiten von Straßen, auf den beiden anderen Seiten von einem zu den Nachbargrundstücken führenden Interessenten-

Fig. 25.

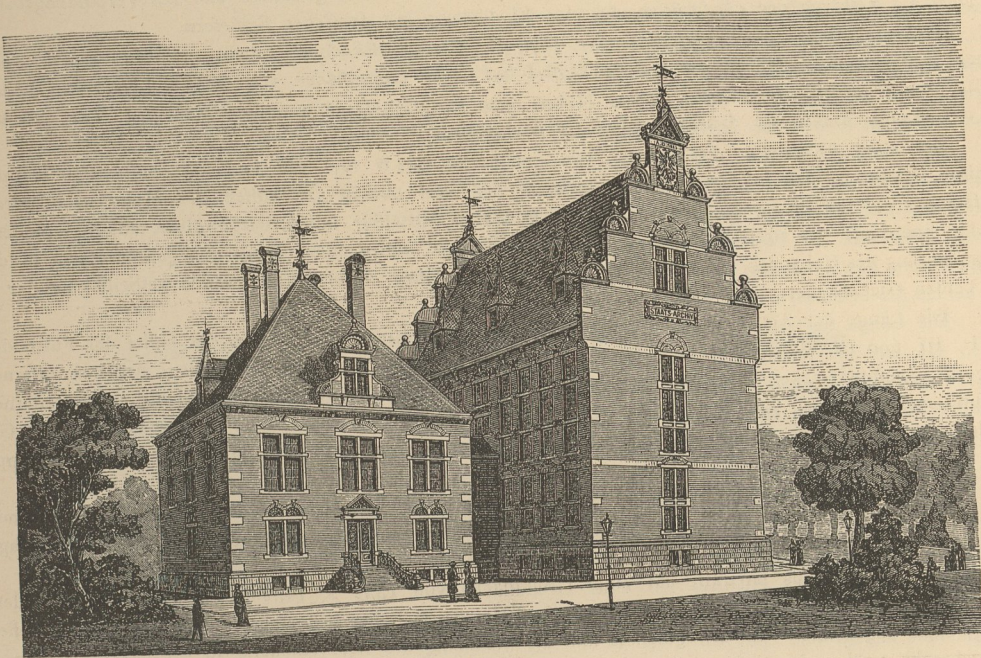
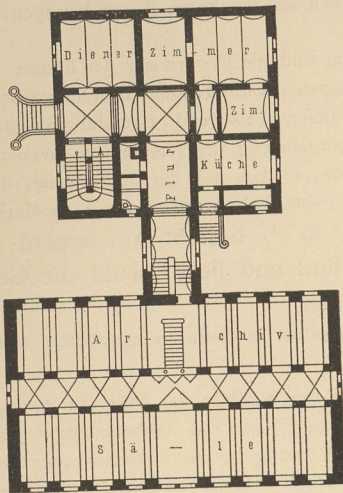


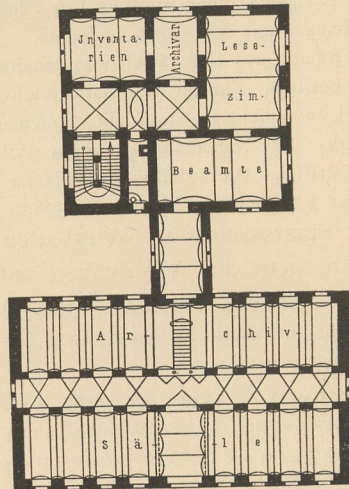
Schaubild.

Fig. 26.

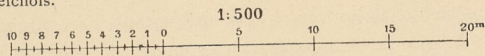


Erdgeschoss.

Fig. 27.



I. Obergeschoss.



Staatsarchiv zu Breslau³⁰⁾.
Arch.: *Endell & Baltzer*.

weg begrenzt wird. Die Entfernung von allen Nachbargebäuden beträgt mindestens 10,00 m. Der Entwurf wurde im Ministerium der öffentlichen Arbeiten zu Berlin von *Endell* ausgearbeitet; die Bauausführung ist *Baltzer*, welcher auch bei der Ausarbeitung des Entwurfes und der Veranflagung beteiligt war, übertragen worden,