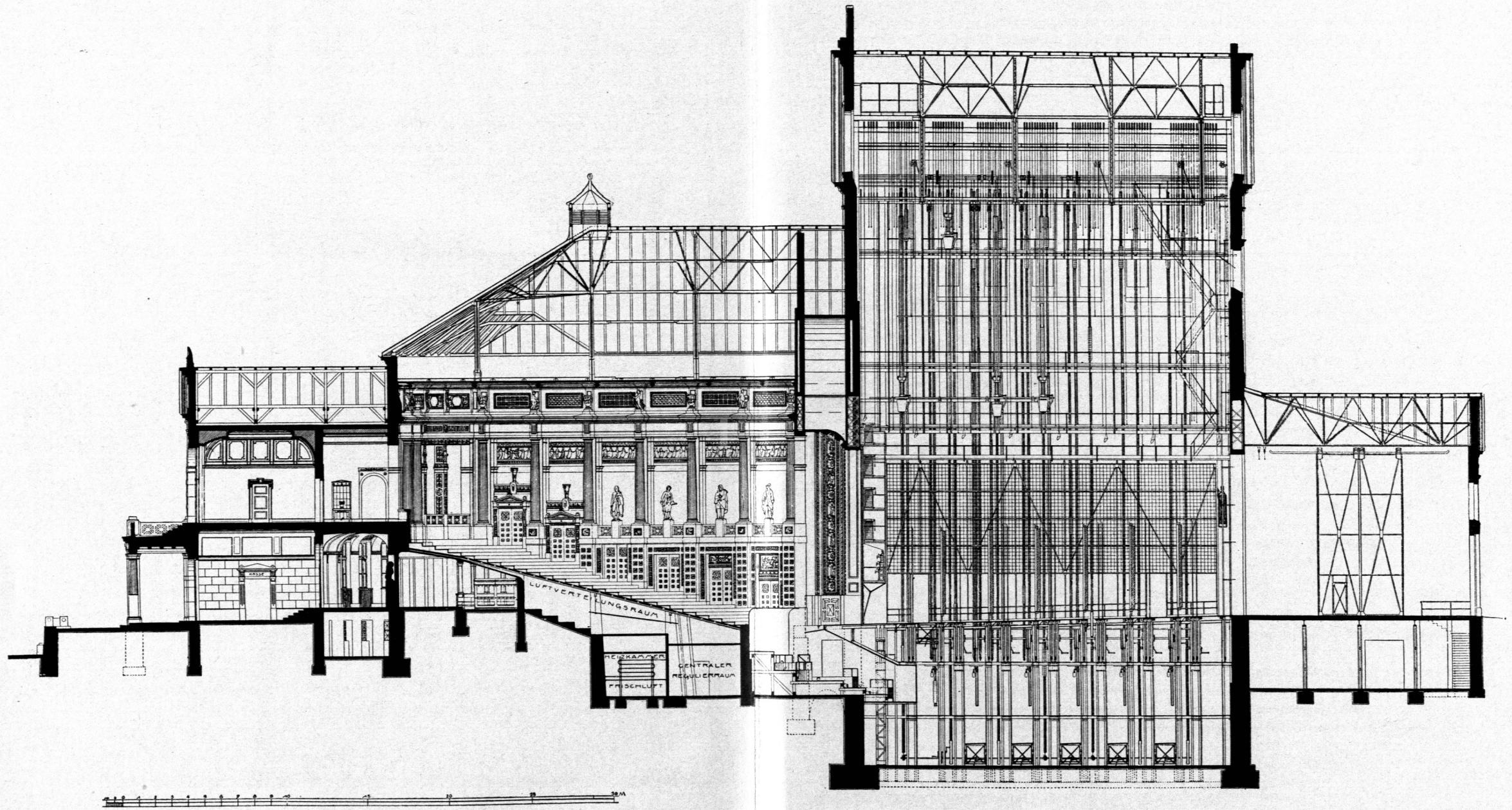


Prinz Regenten-Theater zu München.

Grundriß des Hauptgeschosses.

Arch.: Heilmann & Littmann.

Fakf.-Repr. nach: LITTMANN, M. Das Prinz Regenten-Theater in München etc. München 1901. Taf. IV.



Prinz Regenten-Theater zu München.

Längenschnitt.

Arch.: Heilmann & Littmann.