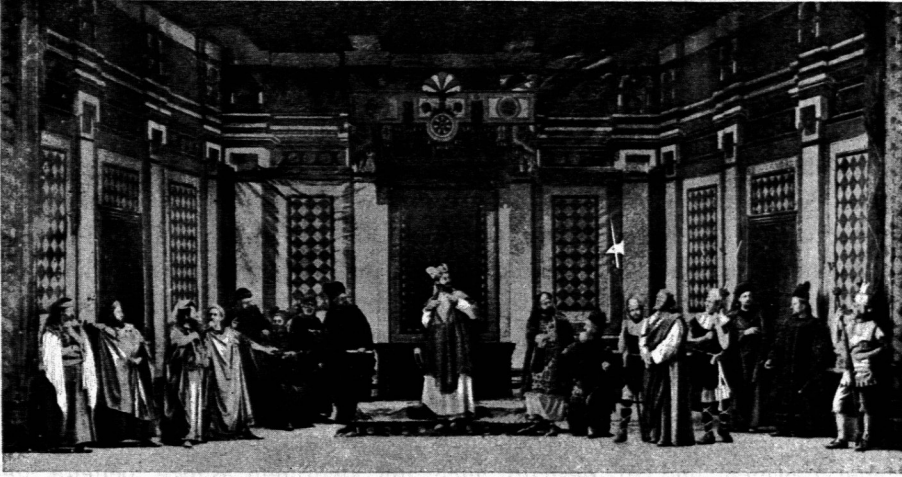


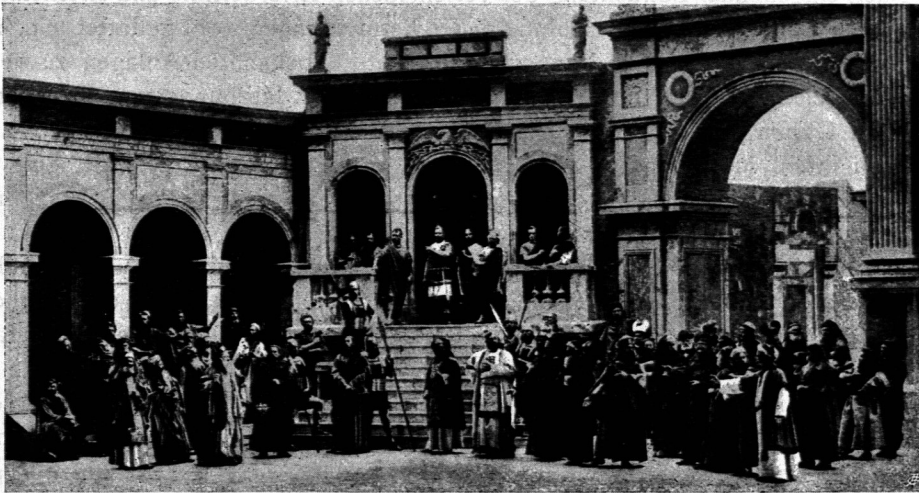
natürlicher Hintergrund die herrliche Szenerie der Vorberge der Alpen, so daß das Ganze im hellen Sonnenglanze, angefüllt von einer bis zu 5000 Personen zählenden, in mannigfachen reichen Trachten gekleideten Menge, einen Anblick von feltener Weihe und Großartigkeit bietet, ohne daß auch nur für einen Augenblick der Charakter einer aus dem Herzen des Volkes hervorgegangenen Feier dadurch verloren ginge.

Fig. 226.



Spiel auf der Mittelbühne.

Fig. 227.



Spiel auf der Vorderbühne.

Paffionspielbühne zu Oberammergau ¹⁷⁵⁾.

Die in der Gliederung des Bühnenraumes bestehende enge Verwandtschaft zwischen einer altenglischen Bühne und derjenigen der Oberammergauer Paffionspiele läßt doch einen großen, prinzipiellen Unterschied zwischen beiden deutlich hervortreten.

Die Form der ersteren ist begründet auf dem Bestreben, die auf der Bühne durch die Kunst der Darsteller zum Ausdruck kommenden seelischen Vorgänge der