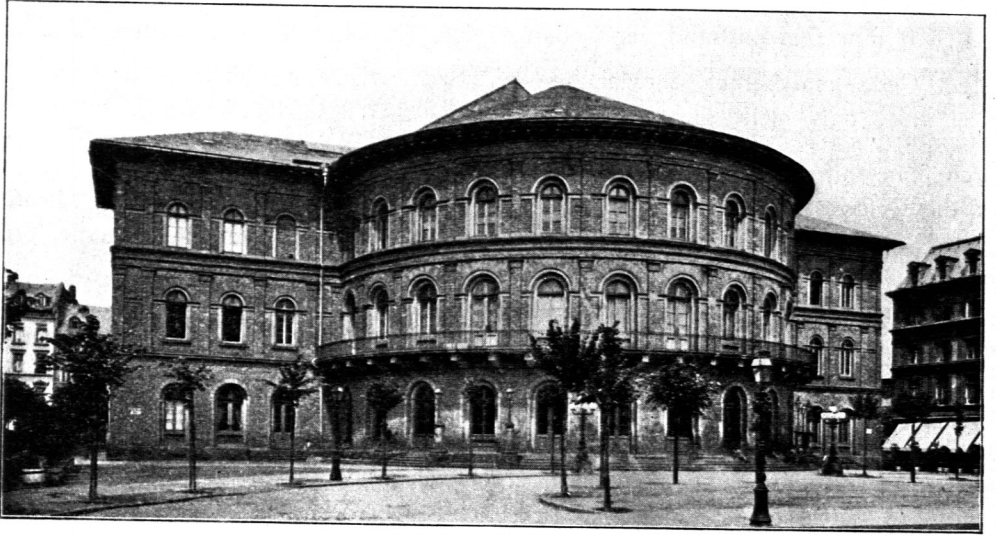


Fig. 28.

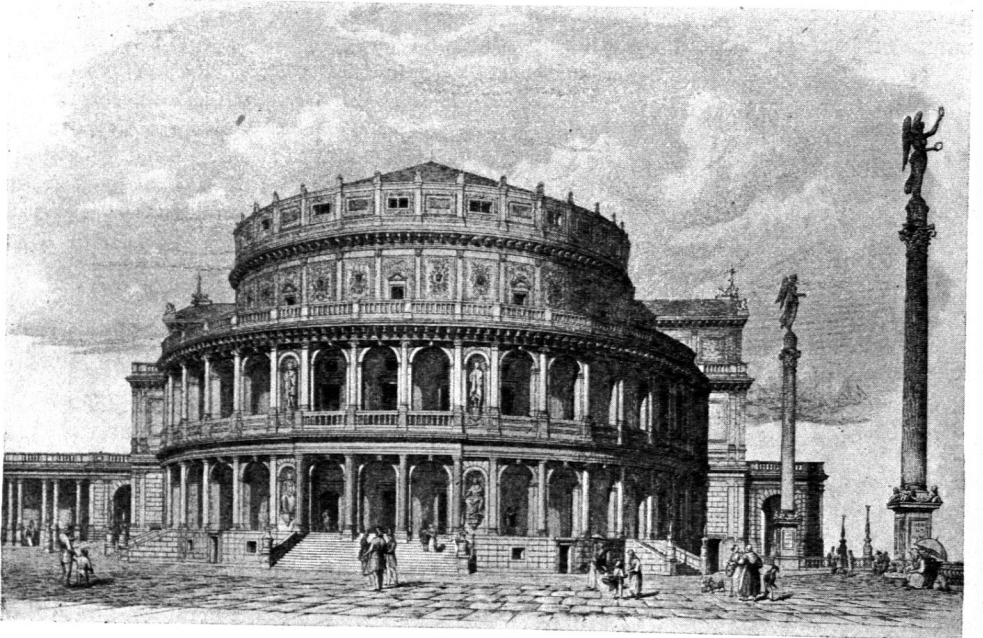


Stadttheater zu Mainz.

Arch.: *Moller.*

fand, wie man sie in dem in den Jahren 1838—42 erbauten und im September 1869 durch Feuer zerstörten Hoftheater in Dresden bewunderte (Fig. 29). Indem er nach dem Vorbilde der römischen Theater die den Zuschauerraum abschließende Halbkreisform im Aeufseren unverhüllt zum Ausdruck brachte und zum beherrschenden

Fig. 29.



Altes Hoftheater zu Dresden.

Arch.: *G. Semper.*