

Das Reithaus, ca. 55 m lang und 18,3 m breit, ist durch bedeckte Gänge mit den Stallungen verbunden. Verwaltungsgebäude, Wache und Arresthaus, Regiments-Lazareth, Cantinen-Gebäude etc. vervollständigen das Cafernement.

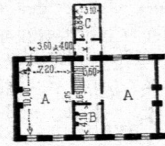
Keiner der prämiirten Entwürfe kam zur Ausführung; die Concurrnz hatte aber doch das Gute, die Ansichten über die wichtigsten Punkte eines Cafernen-Bauprogramms zu klären und eine Lösung vorzubereiten, welche die berechtigtesten Forderungen befriedigte.

Vom Corridor-System kam man gänzlich zurück, bildete dagegen das Block-System verschiedentlich aus. Da man sowohl die Wohnungen der Offiziere und der Verheiratheten, als auch die Küchen nebst Zubehör von den Mannschfts-Unterkünften trennte, so war dem Bedürfnis an letzteren auf einfache Weise zu genügen. Vier große Mannschfts-zimmer und zwei bis vier kleine Unteroffiziers-Stuben deckten den Bedarf einer Compagnie. Fig. 552 u. 553 zeigen dergleichen verbesserte Anordnungen von Mannschfts-Wohngebäuden.

In der Dubliner Caferne, — die den eigenthümlichen Namen *beggar's bush* trägt — ist allerdings das Treppenhaus noch mangelhaft beleuchtet und gelüftet; an der Templemore-Caferne wird, vom englischen Standpunkte aus, getadelt, daß von der Unteroffiziers-Stube her nur eines der beiden Mannschfts-zimmer unmittelbar überwacht werden könne<sup>525</sup>).

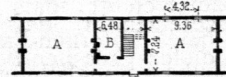
523-Block-Cafernen.

Fig. 552.



Caferne *Beggars bush* zu Dublin.

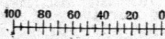
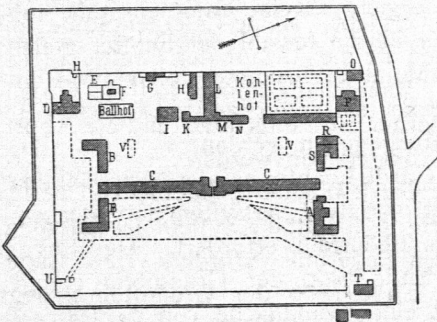
Fig. 553.



Caferne zu Templemore. 1/1000 n. Gr.

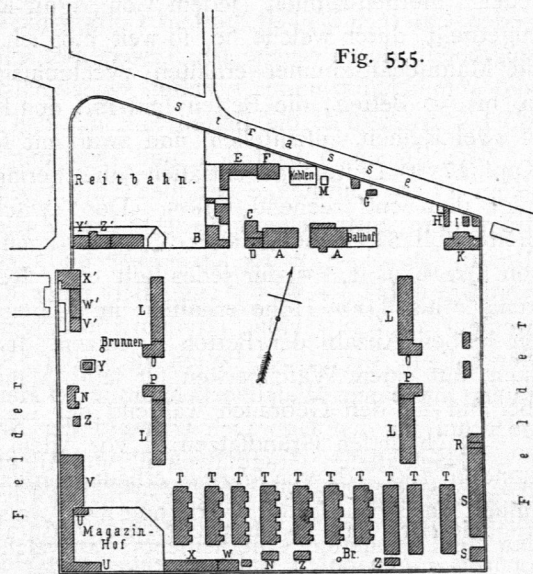
A. Mannschfts-stuben.  
B. Unteroffiziers-Stube.  
C. Wafchraum.

Fig. 554.



Caferne für ein Infanterie-Regiment zu Naas.

Fig. 555.



1:5000

Caferne für ein Cavallerie-Regiment zu Dundalk.

- A. Offiziers-Wohnungen.
- B. Mannschfts-Wohngeb.
- C. Lazareth u. Todtenhaus.
- D. Arresthaus.
- E. Munitions-Magazin.
- F. Offiziers-Pferdeställe.
- G. Aborte.
- H. Wafchhaus u. Küchengebäude.
- K. Bad u. Aufbewahrungsräume.
- L. Gerätheschuppen.
- M. Ingenieur-Schuppen.
- N. Maschinenhaus.
- O. Stall u. Wagenhaus d. Regts.-Comd.
- P. Offizier-Wohnhaus.
- R. Cafernen- u. Quartiermeifters-Wohnung.
- S. Cantine.
- T. Wache u. Ordonnanz-Zimmer.
- U. Offiziers-Abort.
- V. Feuerlösch-Cisternen.

- A. Offiziers-Wohnungen.
- B. Cafernenmeifters-Haus.
- C. Betten-Niederlage.
- D. Cafernenverwalt.-Kanzlei.
- E. Gerätheschuppen.
- F. Stroh-Magazin.
- G. Offiziers-Abort.
- H. Lazareth-Abort.
- I. Todtenhaus.
- K. Lazareth.
- L. Mannschfts-Wohngeb.
- M. Afchegruben.
- N. Mannschfts-Aborte.
- O. Küchengebäude etc.
- P. Wafchhaus etc.

- R. Büchfenmacher und Apotheke.
- S. Offiziers-Pferdeställe.
- T. Mannschfts-Pferdeställe.
- U. Fourage-Magazin.
- V. Reithaus.
- W. Wafchküche.
- X. Schmiede u. Werkstätten.
- Y. Munitions-Magazin.
- Z. Düngerflätten.
- V'. Maschinenhaus.
- W'. Cantine.
- X'. Arresthaus.
- Y'. Cafernen-Sergeant.
- Z'. Wache etc.

525) Nach: *Building news*, 1861.