

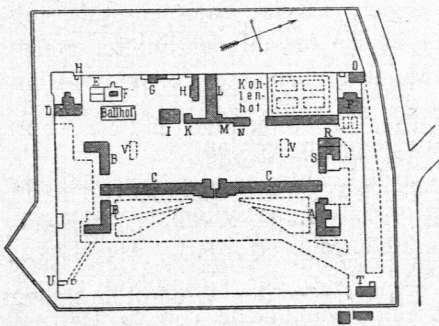
Das Reithaus, ca. 55 m lang und 18,3 m breit, ist durch bedeckte Gänge mit den Stallungen verbunden. Verwaltungsgebäude, Wache und Arresthaus, Regiments-Lazareth, Cantinen-Gebäude etc. vervollständigen das Cafernement.

Keiner der prämiirten Entwürfe kam zur Ausführung; die Concurrnz hatte aber doch das Gute, die Ansichten über die wichtigsten Punkte eines Cafernen-Bauprogramms zu klären und eine Lösung vorzubereiten, welche die berechtigtesten Forderungen befriedigte.

Vom Corridor-System kam man gänzlich zurück, bildete dagegen das Block-System verschiedentlich aus. Da man sowohl die Wohnungen der Offiziere und der Verheiratheten, als auch die Küchen nebst Zubehör von den Mannschafis-Unterkünften trennte, so war dem Bedürfnis an letzteren auf einfache Weise zu genügen. Vier große Mannschafiszimmer und zwei bis vier kleine Unteroffiziers-Stuben deckten den Bedarf einer Compagnie. Fig. 552 u. 553 zeigen dergleichen verbesserte Anordnungen von Mannschafis-Wohngebäuden.

In der Dubliner Caferne, — die den eigenthümlichen Namen *beggar's bush* trägt — ist allerdings das Treppenhaus noch mangelhaft beleuchtet und gelüftet; an der Templemore-Caferne wird, vom englischen Standpunkte aus, getadelt, daß von der Unteroffiziers-Stube her nur eines der beiden Mannschafiszimmer unmittelbar überwacht werden könne<sup>525</sup>).

Fig. 554.



Caferne für ein Infanterie-Regiment zu Naas.

- |                                |   |
|--------------------------------|---|
| A. Offiziers-Wohnungen.        | M. Ingenieur-Schuppen.                    |
| C. Mannschafis-Wohngeb.        | N. Maschinenhaus.                         |
| D. Lazareth u. Todtenhaus.     | O. Stall u. Wagenhaus d. Regts.-Comd.     |
| E. Arresthaus.                 | P. Offizier-Wohnhaus.                     |
| F. Munitions-Magazin.          | R. Cafernen- u. Quartiermeisters-Wohnung. |
| G. Offiziers-Pferdeställe.     | S. Cantine.                               |
| H. Aborte.                     | T. Wache u. Ordonnanz-Zimmer.             |
| I. Wafchhaus u. Küchengebäude. | U. Offiziers-Abort.                       |
| K. Bad u. Aufbewahrungsräume.  | V. Feuerlösch-Cisternen.                  |
| L. Gerätheschuppen.            |   |

525) Nach: *Building news*, 1861.

Fig. 552.

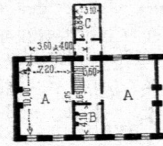
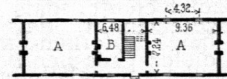
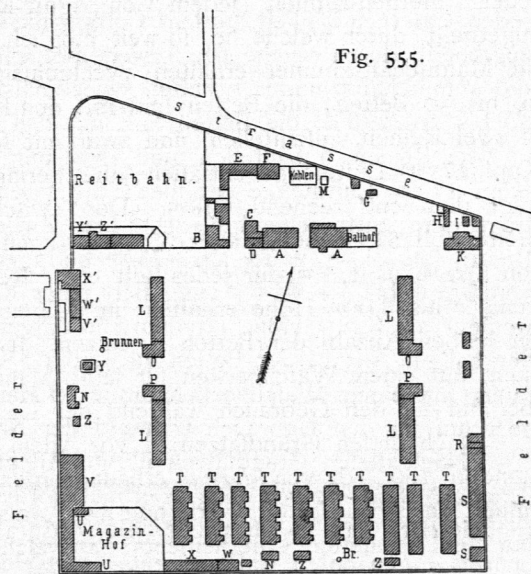
Caferne *Beggar's bush* zu Dublin.

Fig. 553.

Caferne zu Templemore.  
1/1000 n. Gr.

A. Mannschafisstuben.  
B. Unteroffiziers-Stube.  
C. Wafchraum.

Fig. 555.



Caferne für ein Cavallerie-Regiment zu Dundalk.

- |                              |                                |
|------------------------------|--------------------------------|
| A. Offiziers-Wohnungen.      | R. Büchfenmacher und Apotheke. |
| B. Cafernenmeisters-Haus.    | S. Offiziers-Pferdeställe.     |
| C. Betten-Niederlage.        | T. Mannschafis-Pferdeställe.   |
| D. Cafernenverwalt.-Kanzlei. | U. Fourage-Magazin.            |
| E. Gerätheschuppen.          | V. Reithaus.                   |
| F. Stroh-Magazin.            | W. Wafchküche.                 |
| G. Offiziers-Abort.          | X. Schmiede u. Werkstätten.    |
| H. Lazareth-Abort.           | Y. Munitions-Magazin.          |
| I. Todtenhaus.               | Z. Düngerflätten.              |
| K. Lazareth.                 | V'. Maschinenhaus.             |
| L. Mannschafis-Wohngeb.      | W'. Cantine.                   |
| M. Afchegruben.              | X'. Arresthaus.                |
| N. Mannschafis-Aborte.       | Y'. Cafernen-Sergeant.         |
| O. Küchengebäude etc.        | Z'. Wache etc.                 |
| P. Wafchhaus etc.            |                                |