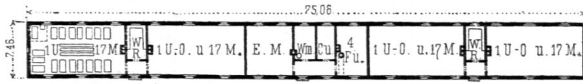
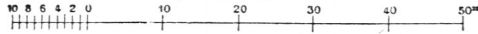


Fig. 529.



Mannschafts-Wohngebäude für 1/2 Escaadron.
Pavillon-System Gruber-Völckner.

1:1000



Cu. Curfchmied.
C.S. Cadetten-Offiziers-
Stellvertreter.

E.M. Escadrons-Magazin.
Fü. Führer.
G.A. Gebäude-Auffeher.

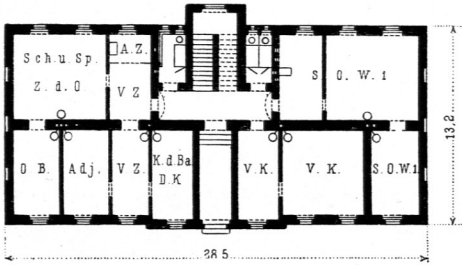
P.W. Professionisten-Werkstätte.
W.R. Wafchraum,
Wm. Wachtmeister.

Fig. 530.



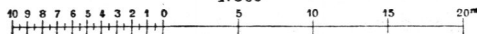
Mittlerer Theil des 2. Mann-
schafts-Wohngebäudes
für 1/2 Escaadron.

Fig. 531.



Erdgeschoss.

1:500



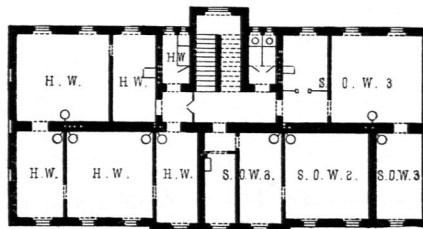
Oesterreichisches Offiziers-Wohn- und Kanzlei-Gebäude ⁵¹⁹⁾.

Adj. Adjutant.
A.Z. Aufzug.
H.W. Hauptmanns-Wohnung.

K.d.Ba.D.K. Commando-Kanzlei.
O.B. Offiziers-Bibliothek.
Sch.u.Sp.Z.d.O. Schul- u. Speise-
zimmer der Offiziere.

S.O.W. Subaltern-Offiziers-Wohnung.
V.K. Verwaltungs-Kanzlei.
V.Z. Vorzimmer.

Fig. 532.

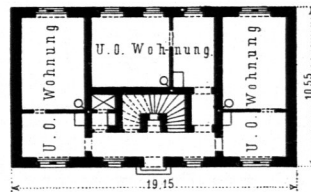


Arch.: v. Gruber.
I. Obergeschoss.

In einem gewissen Gegenfatzte zu diefer Raumfrei-
gebigkeit beftcht die Wohnung des verheiratheten Unter-
offiziers nur aus Stube und Küche. Bei größerem Bed-
arf an dergleichen Wohnungen werden diefelben in
befonderen Gebäuden vom Typus der Arbeiterwohn-
häufer vereinigt.

Fig. 533 ⁵²⁰⁾ führt ein Beifpiel eines Unteroffizier-
Wohngebäudes vor; die beiden Obergefchoffe haben die-
felbe Eintheilung, wie das dargeftellte Erdgefchoff.

Fig. 533.



Oesterreichisches Unteroffiziers-
Wohngebäude ⁵²⁰⁾.

5) Neuere Cafernen in Frankreich.

Der Cafernenbau Frankreichs trat mit der Reorganifation der Armee (nach 1870)
in ein neues Stadium, zunächft allerdings nur dem Umfange, nicht dem Wefen nach.

»Anftatt auf Bearbeitung neuer Normalpläne, die mit den Fortfchritten der
Gefundheitswiffenfchaft in Einklang gewefen wären, bedacht zu fein, griff man auf
den von fachverftändigfter Seite längft verurtheilten Typus des Oberften *Belmas*
(aus dem Jahre 1822) zurück. Diefe Pläne, die den Mappen, in welchen fie begraben
lagen, nie hätten entnommen werden follten, paffte man eiligft den neuen Truppen-

502.
Cafernen
nach den
types
du génie.

⁵¹⁹⁾ Nach: GRUBER, F. Beifpiel für die Anlage einer Artillerie-Caferne etc. Wien 1880. Bl. 8.

⁵²⁰⁾ Nach: GRUBER, F. Beifpiele für die Anlage von Kavallerie-Kafernen etc. Wien 1880. Bl. 6.