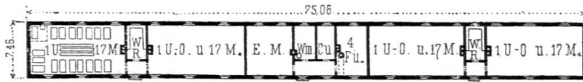
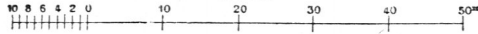


Fig. 529.



Mannschafts-Wohngebäude für 1/2 Escaadron.
Pavillon-System Gruber-Völckner.

1:1000



Cu. Curfmied.
C.S. Cadetten-Offiziers-Stellvertreter.

E.M. Escadrons-Magazin.
Fü. Führer.
G.A. Gebäude-Auffeher.

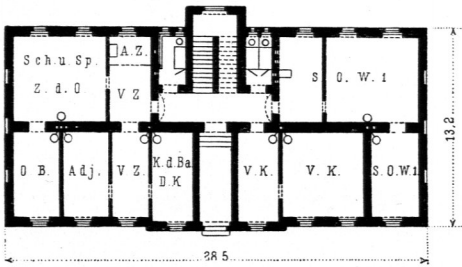
P.W. Professionisten-Werkstätte.
W.R. Wafchraum.
Wm. Wachtmeister.

Fig. 530.



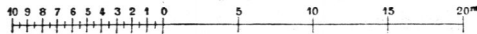
Mittlerer Theil des 2. Mannschafts-Wohngebäudes für 1/2 Escaadron.

Fig. 531.



Erdgeschoss.

1:500



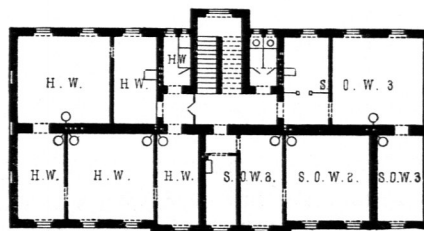
Oesterreichisches Offiziers-Wohn- und Kanzlei-Gebäude ⁵¹⁹⁾.

Adj. Adjutant.
A.Z. Aufzug.
H.W. Hauptmanns-Wohnung.

K.d.Ba.D.K. Commando-Kanzlei.
O.B. Offiziers-Bibliothek.
Sch.u.Sp.Z.d.O. Schul- u. Speisezimmer der Offiziere.

S.O.W. Subaltern-Offiziers-Wohnung.
V.K. Verwaltungs-Kanzlei.
V.Z. Vorzimmer.

Fig. 532.

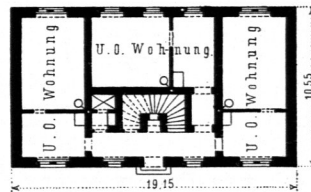


Arch.: v. Gruber.
I. Obergeschoss.

In einem gewissen Gegenfatz zu dieser Raumfreigebigkeit besteht die Wohnung des verheiratheten Unteroffiziers nur aus Stube und Küche. Bei grösserem Bedarf an dergleichen Wohnungen werden dieselben in besonderen Gebäuden vom Typus der Arbeiterwohnhäuser vereinigt.

Fig. 533 ⁵²⁰⁾ führt ein Beispiel eines Unteroffiziers-Wohngebäudes vor; die beiden Obergeschosse haben dieselbe Eintheilung, wie das dargestellte Erdgeschoss.

Fig. 533.



Oesterreichisches Unteroffiziers-Wohngebäude ⁵²⁰⁾.

5) Neuere Cafernen in Frankreich.

Der Cafernenbau Frankreichs trat mit der Reorganifation der Armee (nach 1870) in ein neues Stadium, zunächst allerdings nur dem Umfange, nicht dem Wesen nach.

»Anstatt auf Bearbeitung neuer Normalpläne, die mit den Fortschritten der Gesundheitswissenschaft in Einklang gewesen wären, bedacht zu fein, griff man auf den von fachverständigster Seite längst verurtheilten Typus des Obersten *Belmas* (aus dem Jahre 1822) zurück. Diefte Pläne, die den Mappen, in welchen sie begraben lagen, nie hätten entnommen werden sollen, passfte man eiligft den neuen Truppen-

502.
Cafernen nach den types du génie.

⁵¹⁹⁾ Nach: GRUBER, F. Beispiel für die Anlage einer Artillerie-Caferne etc. Wien 1880. Bl. 8.

⁵²⁰⁾ Nach: GRUBER, F. Beispiele für die Anlage von Kavallerie-Kafernen etc. Wien 1880. Bl. 6.