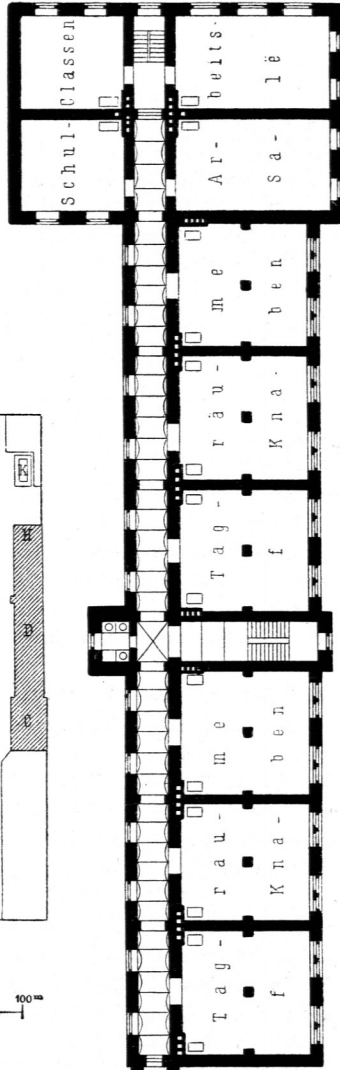


Fig. 377.

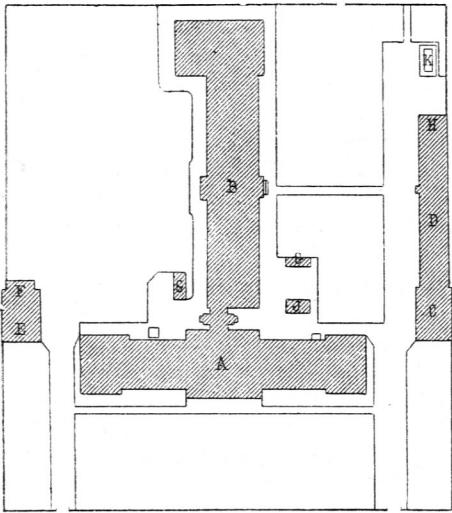


Legende zum Lageplan.

- A. Hauptgebäude.
- B. Flügelbau für Knaben.
- C. Lazareth.
- D. Stallungen.
- E. Turnhalle.
- F. Aborte für Mädchen.
- G. Afche- und Müllkasten.
- H. Aborte für Knaben.
- γ. Pumpenhaus.
- K. Dunggrube.

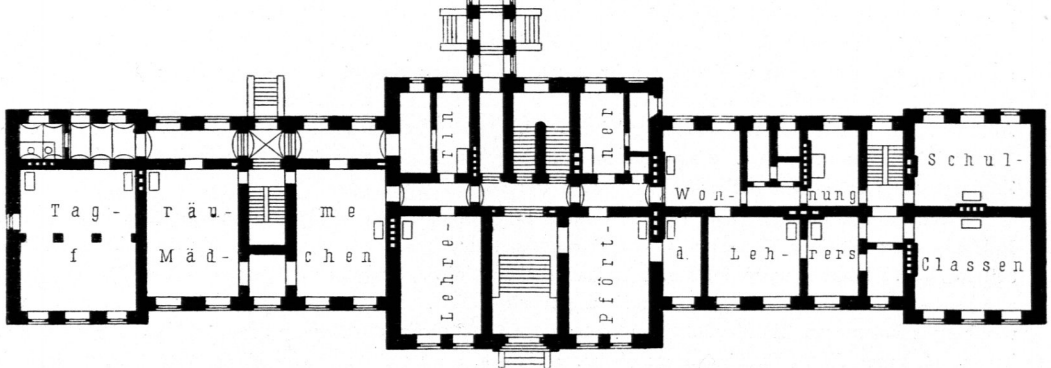
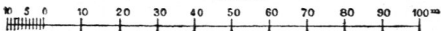
Arch.: Bluth.

Fig. 376.



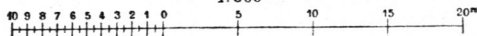
Lageplan.

1:2000



Erdgeschoss des Hauptgebäudes und des Flügelbaues für Knaben.

1:500



Brandenburgische Provinzial-Schul- und Erziehungs-Anstalt zu Strausberg 376).