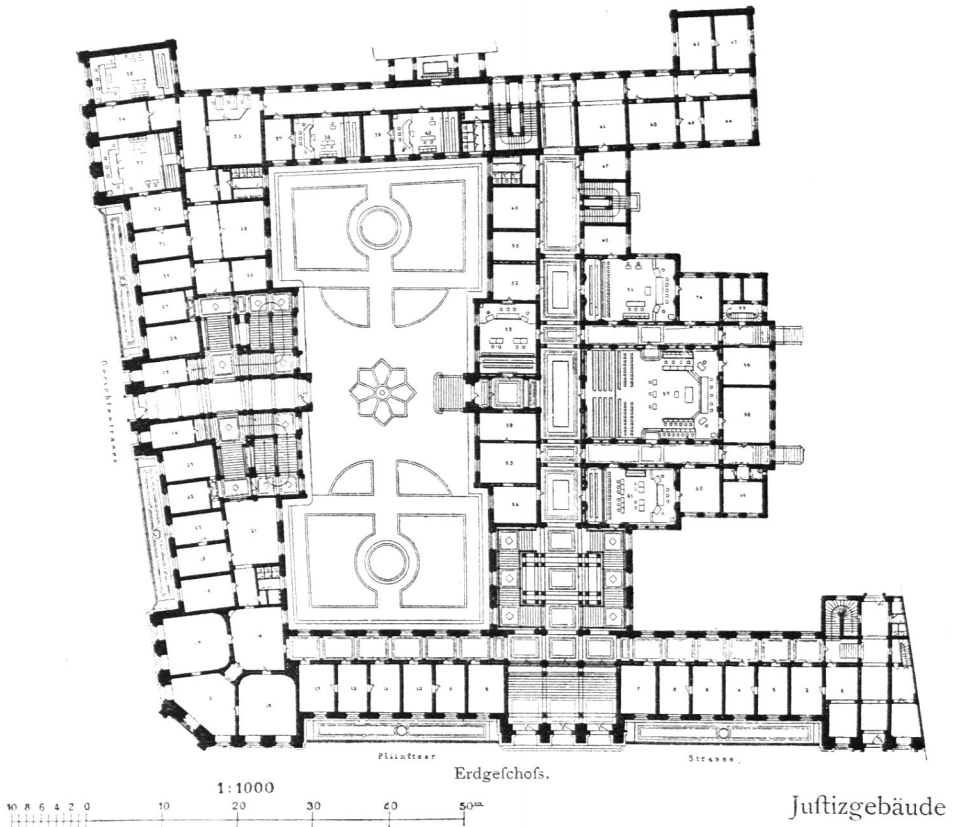


Fig. 187.



Strafkammer des Landesgerichtes
nebst Caffee:

- 1, 2. Gerichtsvollzieher.
3. Kammer-Director.
- 4, 5. Gerichtschreiber.
6. Kammer-Director.
7. Anmeldestube.
8. Richterzimmer.
9. Kammer-Director.
10. Gerichtschreiber.
11. Kammer-Director.
12. Gerichtschreiber.
13. Registratur.
14. Anmeldestube.
15. Gerichtschreiber.
16. Präsidenten-Zimmer.
17. Sitzungszimmer.
18. Richterzimmer.
- 19, 20. Caffee-Zimmer.
21. Copisten-Zimmer.
- 22, 23, 24. Richterzimmer.

Strafrechtliche Abtheilung des
Amtsgerichtes:

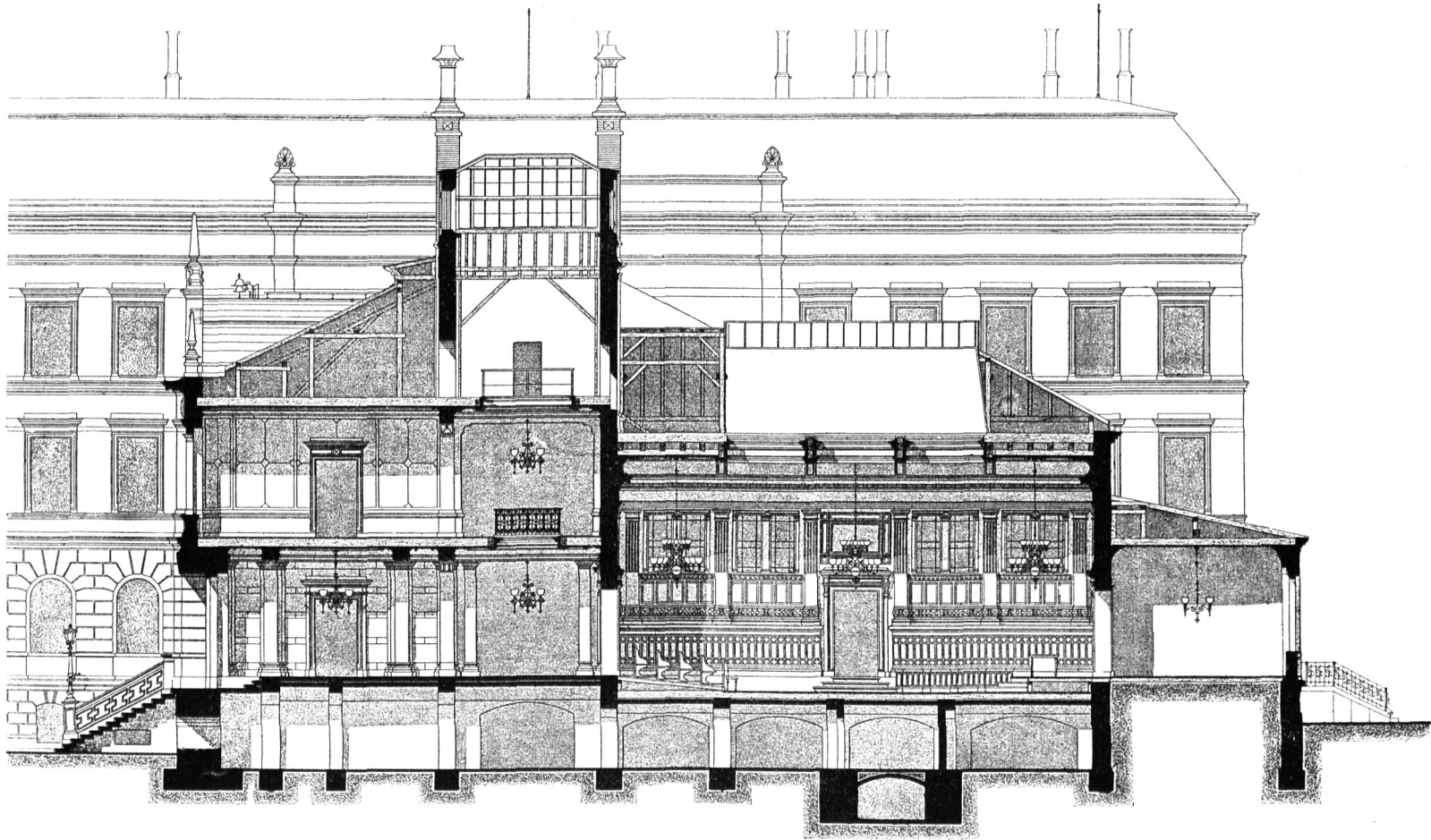
25. Friedensrichter.
- 26, 27. Referendare.
28. Anmeldestube.
29. Gerichtschreiber.
- 30, 31. Richterzimmer.
32. Berathungszimmer.
33. Verhandlungssaal.

34. Berathungszimmer.
35. Verhandlungssaal.
36. Gerichtschreiber.
37. Berathungszimmer.
38. Verhandlungssaal.
39. Berathungszimmer.
40. Verhandlungssaal.
41. Anmeldestube.
- 42, 43, 44. Referendare.
45. Registratur.
46. Gerichtschreiber.
47. Referendare.

Verhandlungssäle des Land-
gerichtes nebst Zubehör:

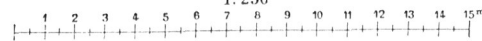
48. Sachwalter.
49. Staatsanwalt.
50. Zeugenzimmer.
51. Strafkammer.
52. Berathungszimmer.
53. Strafkammer.
54. Berathungszimmer.
55. Haftzellen.
56. Berathungszimmer.
57. Großer Schwurgerichtssaal.
58. Berathungszimmer.
59. Geschworenenzimmer.
60. Berathungszimmer.
61. Civilkammer.
62. Anmeldestube.
- 63, 64. Zeugenzimmer.

Fig. 189.



Querchnitt durch den Mittelbau.

1:250



Justizgebäude zu Dresden ²¹⁰).