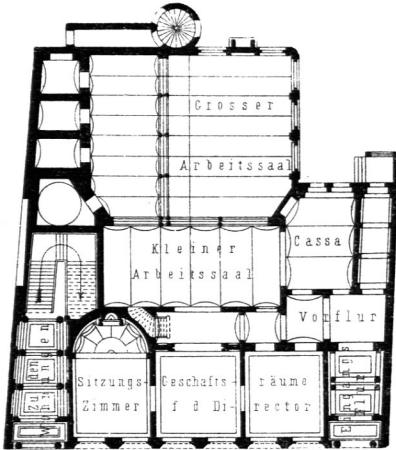
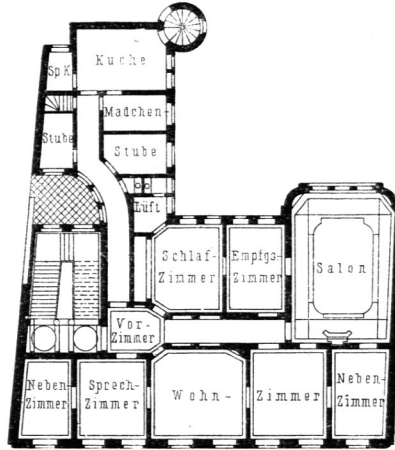


Fig. 138.



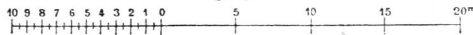
Erdgeschoss.

Fig. 139.



I. Obergeschoss.

1:500



Geschäftshaus der Lebensversicherungs-Gesellschaft »Germania« zu Stettin¹⁶⁶⁾.

Arch.: Ende & Boeckmann.

polirte Granitfäulen erhalten hat, im Uebrigen aber eine Wandbekleidung von amerikanischem Wallnuszholze.

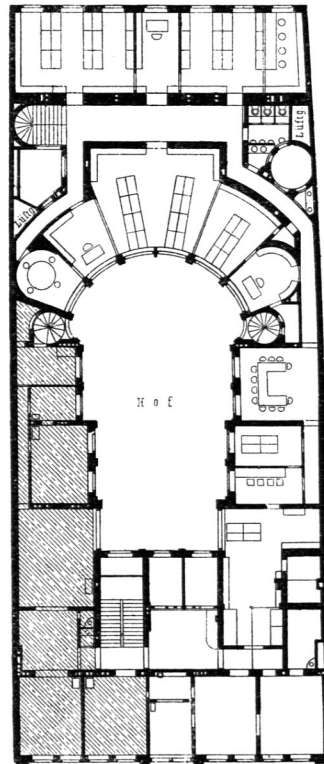
Die Kosten haben 400000 Mark betragen, was für 1qm bebauter Grundfläche etwa 550 Mark ausmacht.

Das Geschäftshaus der Lebensversicherungs-Gesellschaft »Germania« zu Stettin (Fig. 138 u. 139¹⁶⁶⁾ wurde 1864—65 von *Ende & Boeckmann* erbaut.

Dasselbe besitzt ausser dem Keller- und Erdgeschoss 3 Obergeschosse und enthält im Kellergeschoss die für die oberen Wohnungen erforderlichen Kellerräume, so wie Wohnungen für 2 Portiers. Im Erdgeschoss liegen die Geschäftsräume der Gesellschaft, im I. Obergeschosse die Wohnung des Directors, während das II. und III. Obergeschoss je eine Miethwohnung bildet.

Im Erdgeschoss (Fig. 138) befinden sich zwei getrennte Eingänge, von denen der links gelegene mittels einer architektonisch reich ausgebildeten Flurhalle mit der durch alle Geschosse gehenden Treppe als Zugang für sämtliche Wohnungen dient, während der andere nur zu den Geschäftsräumen führt. Letztere bestehen aus einer ziemlich reich ausgebildeten Flurhalle, von welcher aus man links zur Cassé und zu den beiden Geschäftszimmern des Vorsitzenden der Gesellschaft, rechts zu dem grossen gemeinschaftlichen Arbeitsaal gelangt. An die Räume des Vorstandes schliesst sich unmittelbar, im Grundrisse mit der Rückwand halbkreisförmig abschliessend, der in reicher Decoration gehaltene Sitzungs- und Versammlungsaal an. Neben dem gemeinschaftlichen Arbeitsraume liegen feuerichere Locale für die Aufbewahrung von Documenten. Der Arbeitsraum hat eine Grundfläche von reichlich 200qm und hat zu $\frac{2}{3}$ ein Glasdach erhalten, welches von armirten Eisentragern getragen wird, so dass nur dort gekuppelte eiserne Säulen stehen, wo man genöthigt war, die Front-

Fig. 140.



147-
Beispiel
III.

Geschäftshaus der Berlin-Cöllnischen Feuer-Versicherungs-Actien-Gesellschaft zu Berlin. — I. Obergeschoss¹⁶⁷⁾.

$\frac{1}{500}$ n. Gr.

Arch.: Wuttke.

¹⁶⁶⁾ Nach: ROMBERG's Zeitschr. f. pract. Bauk. 1866, S. 287.

¹⁶⁷⁾ Nach: Baugwks.-Zeitg. 1882, S. 241.