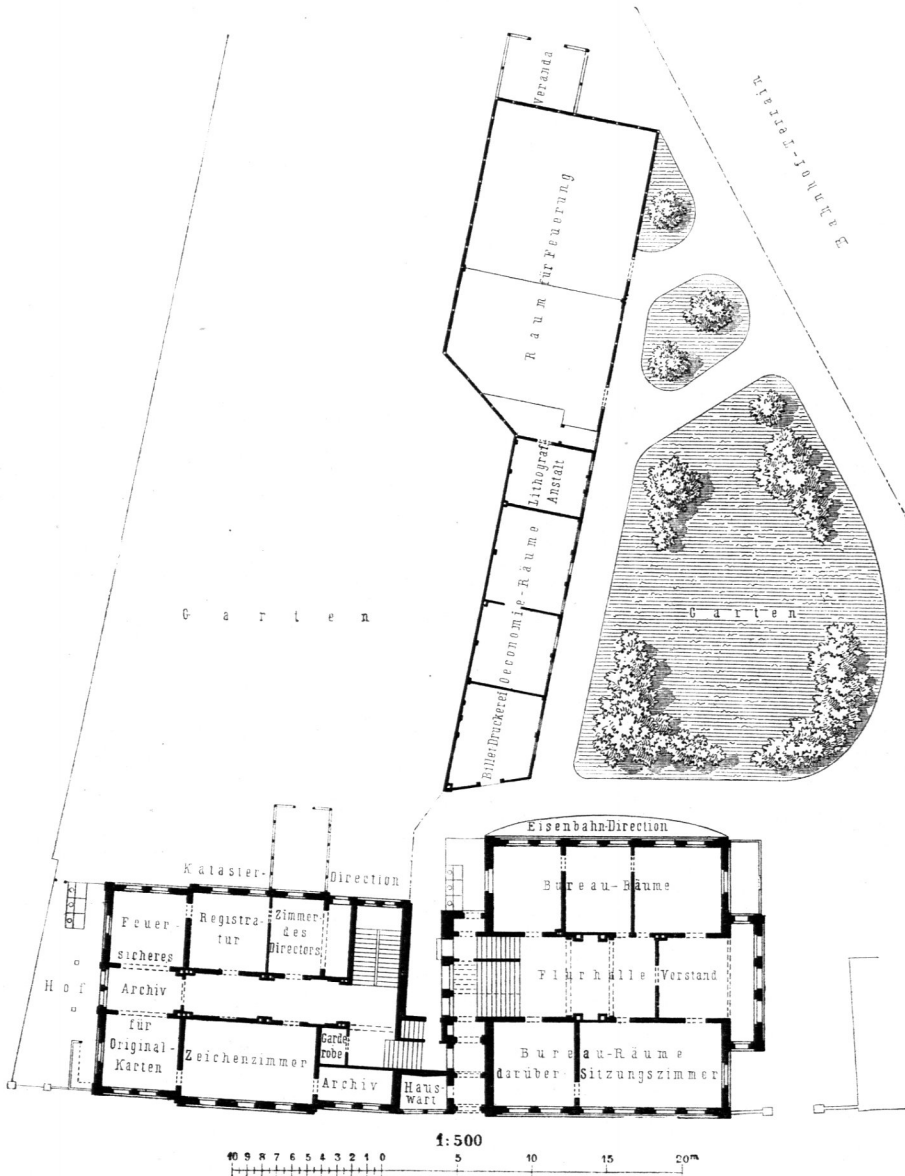


Das Verwaltungsgebäude der Oldenburgischen Eisenbahn-Direction und der Katafter-Direction zu Oldenburg (Fig. 113) hat, entsprechend der allmählichen Weiterentwicklung des Bahnnetzes, im Laufe der Zeit eine Erweiterung erfahren, indem zuerst nur ein Gebäude in Aussicht genommen war, welchem später, als dieses sich

132.
Beispiel
III.

Fig. 113.



Verwaltungsgebäude der Oldenburgischen Eisenbahn-Direction und der Katafter-Direction zu Oldenburg.

Arch.: Burefch.

für den Dienst zu klein erwies, ein zweites hinzugefügt wurde. Dieses zweite, wiederum auf eine Erweiterung der Bahnen berechnet, hat sich, da diese in dem erwarteten Maße nicht eintrat, für den gegenwärtigen Dienst als zu groß erwiesen, und es ist in Folge dessen ein Theil desselben der Großherz. Katafter-Direction zugewiesen worden.