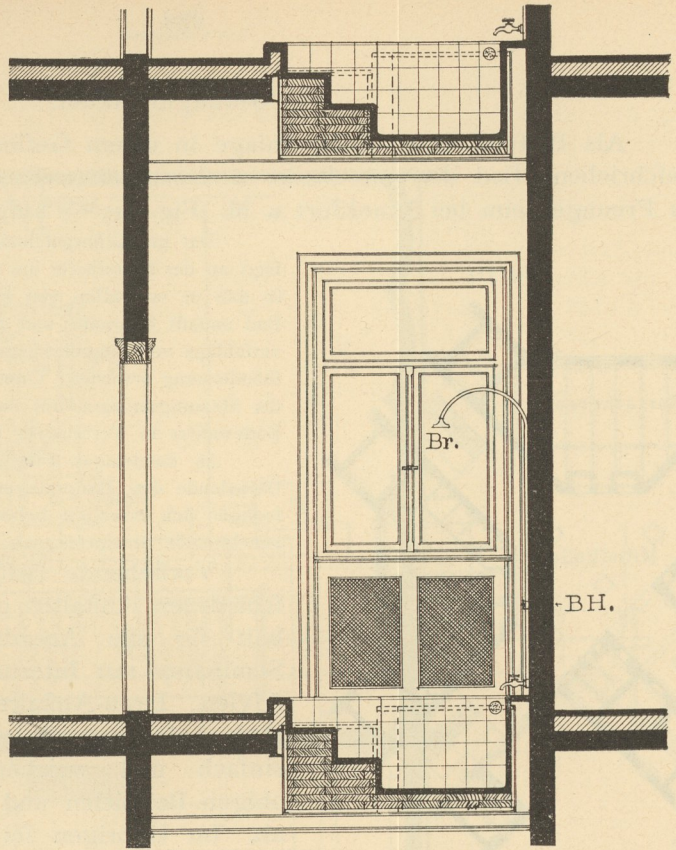


Fig. 316.



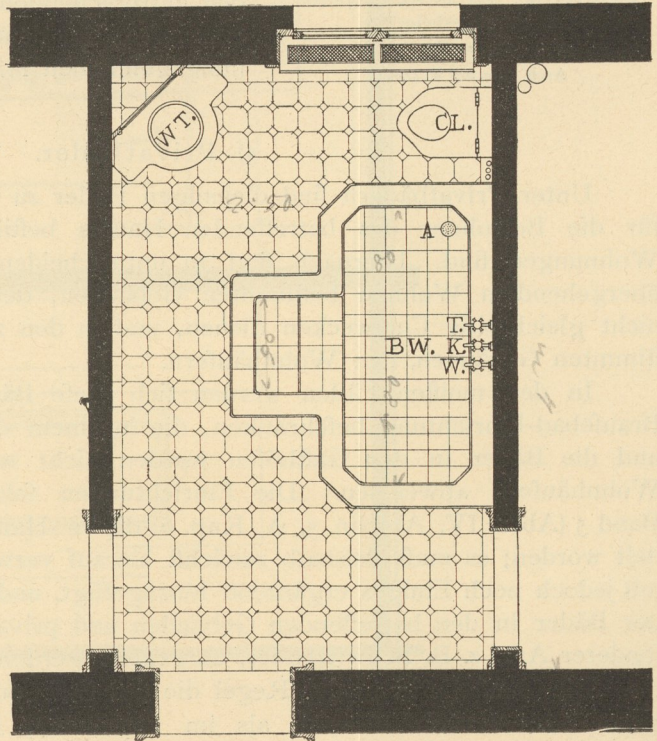
Bäder
im Hotel Metropol
zu Wiesbaden²⁶⁸).

Anordnung zwischen
zwei Fremdenzimmern.

$\frac{1}{50}$ n. Gr.

Arch.: Lang.

Fig. 317.



- BW. Badewanne.
- A. Ablauf.
- W. Heißwasserhahn.
- K. Kaltwasserhahn.
- T. Mischhahn.
- CL. Spülbort.
- WT. Waschtisch.
- Br. Brause.
- BH. Brausehahn.
- Ag. Ausguis.