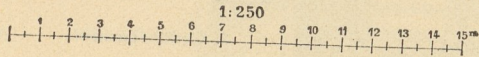
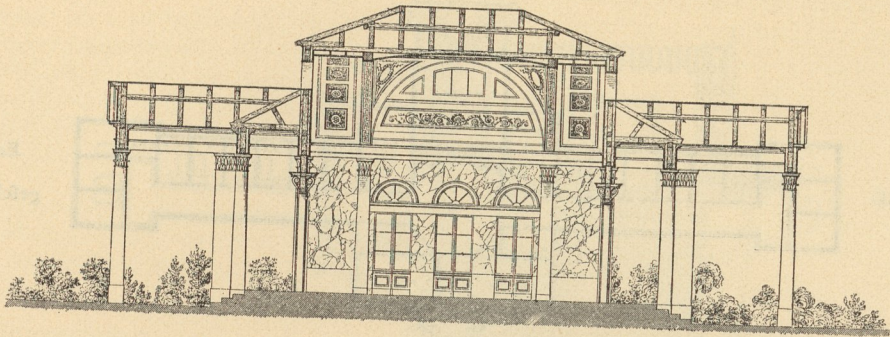
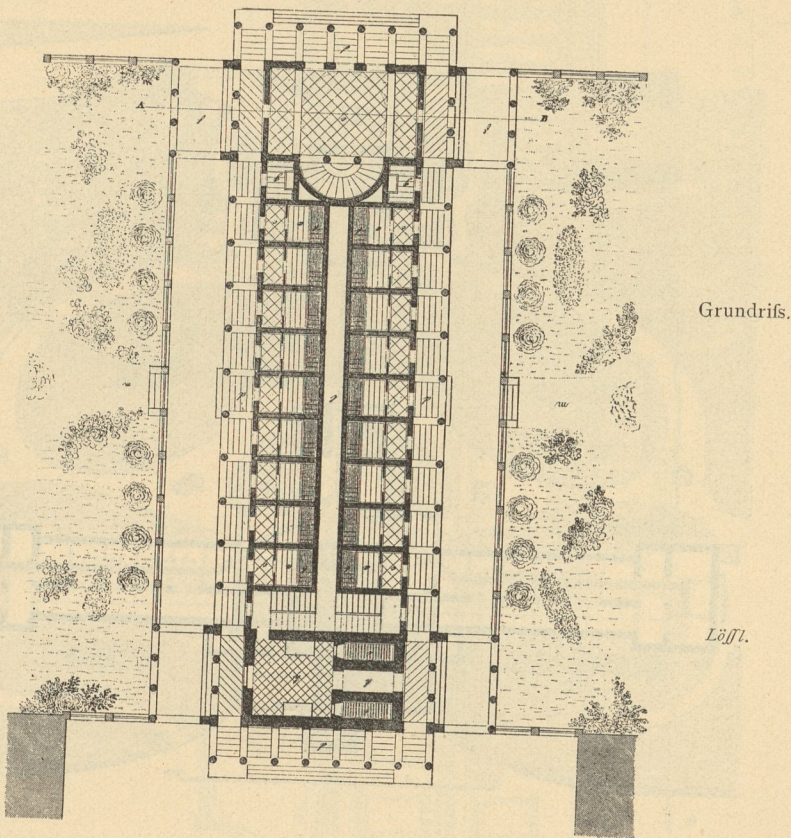


Fig. 253.



Schnitt nach *AB*.

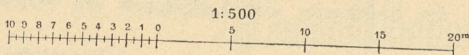
Fig. 254.



Grundriss.

Arch. :

Löffl.



- a.* Badzellen.
- b.* Wannen.
- c.* Vorräume zu den Badzellen.
- d.* Vorhallen.

- e.* Versammlungsfaal.
- f.* Ueberdeckte Durchfahrten.
- g.* Caffee und Wäscheausgaben.
- h.* Wafchküche.

- i.* Treppen.
- k.* Durchgang.
- l.* Gang für Röhrenleitungen etc.
- m, n.* Seitenzugänge.

Soolbade-Anfalt zu Ifchl<sup>242</sup>).