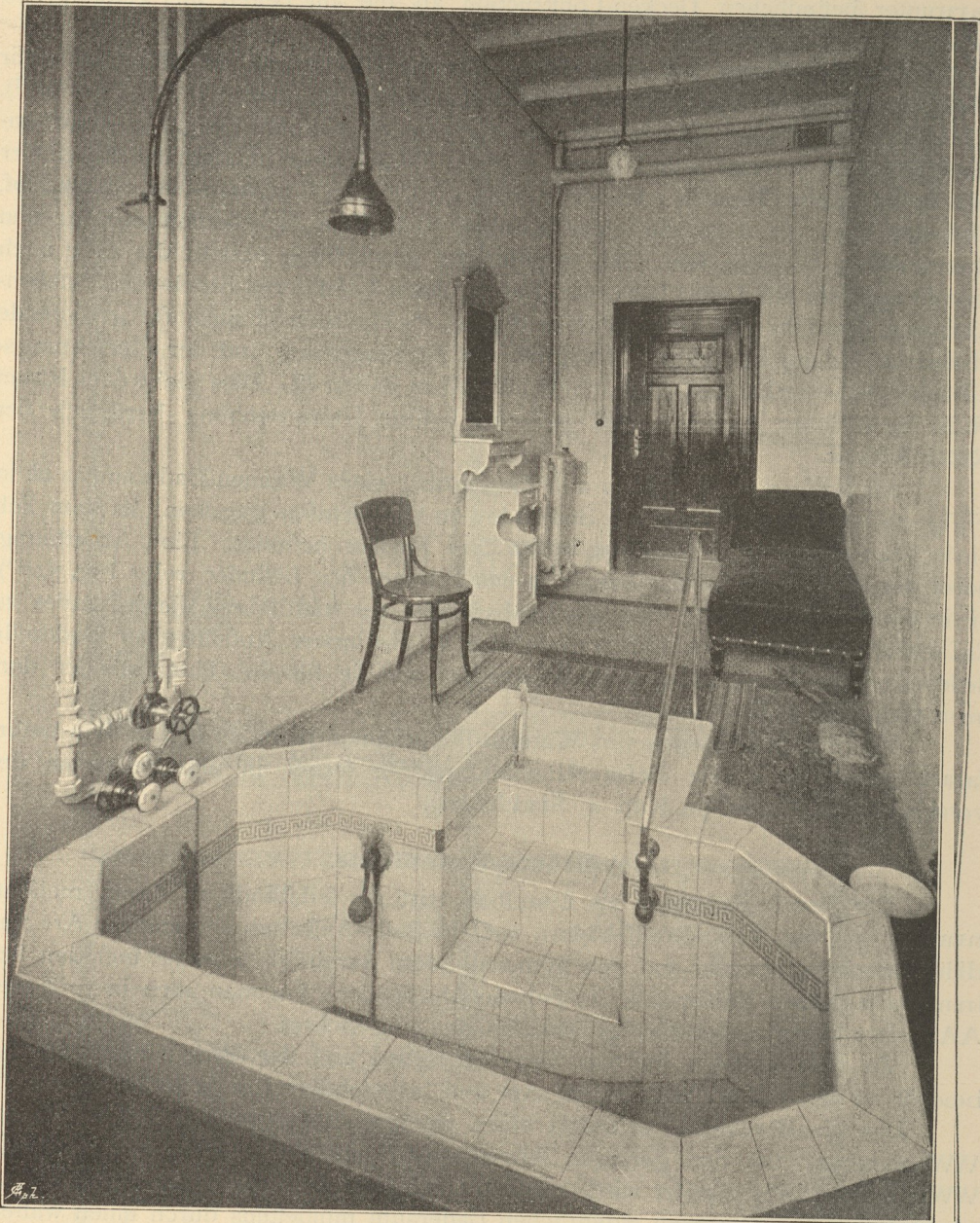


Die Umfassungswände der Zelle werden am besten aus Stein bis an die Decke hinaufreichend hergestellt (vergl. die Ausführungen bezüglich der Benutzung durch beide Geschlechter in Art. 143, S. 105). Vielfach sind auch Holzwände

146.
Construction.

Fig. 83.



Wannenbad-Zelle in den Thermalbädern des Augusta Victoria-Bades zu Wiesbaden.

zwischen den einzelnen in einem größeren Räume vereinigten Zellen angewendet worden. Diese Wände dürfen nicht unter 2,20 m Höhe haben; sie sind auf kleinere gemauerte Sockel zu stellen, damit sie durch das auf den Boden verschüttete