

Fig. 496.

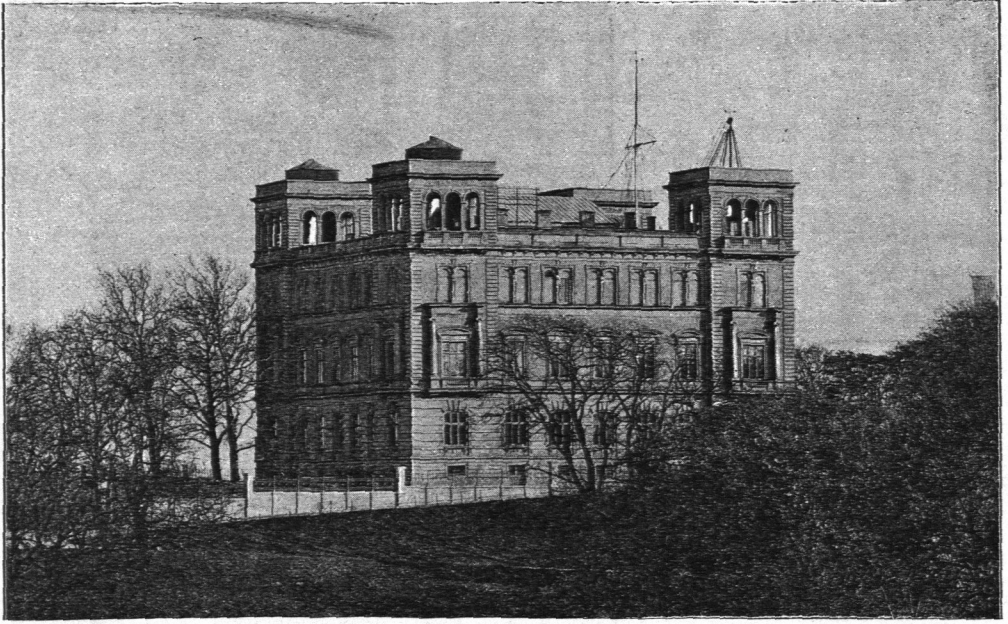
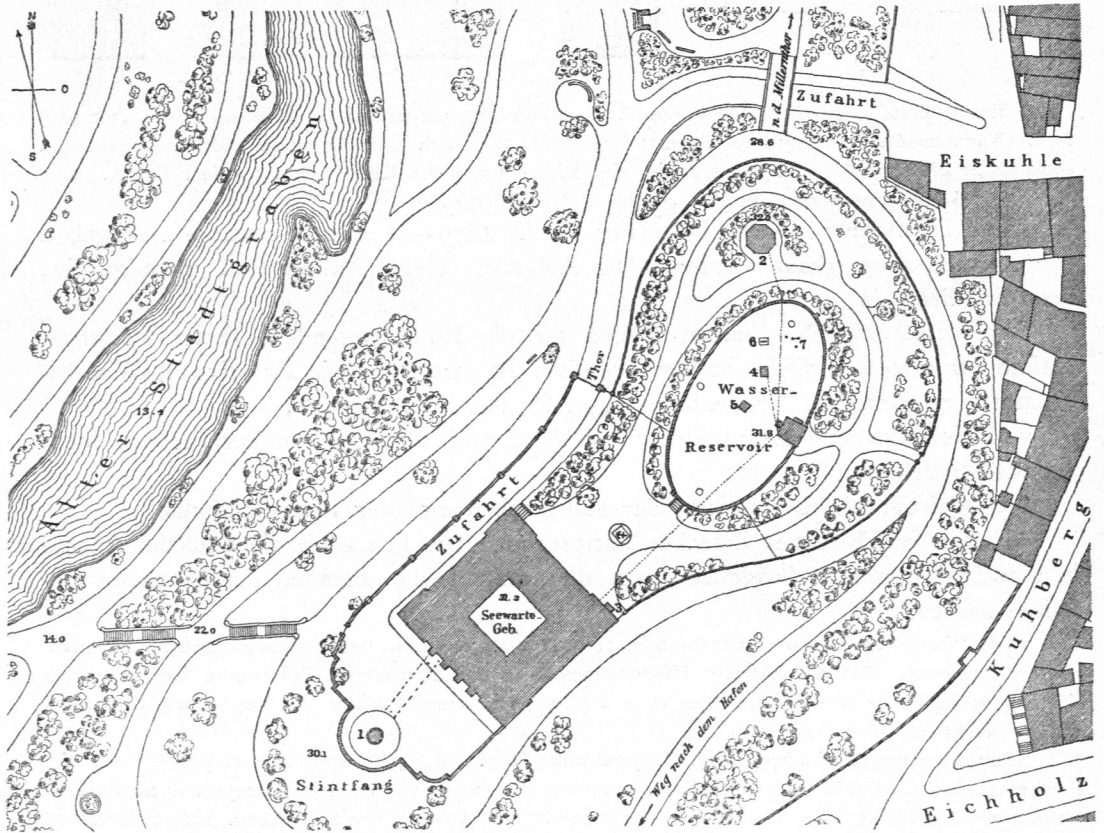


Schaubild.

Fig. 497.

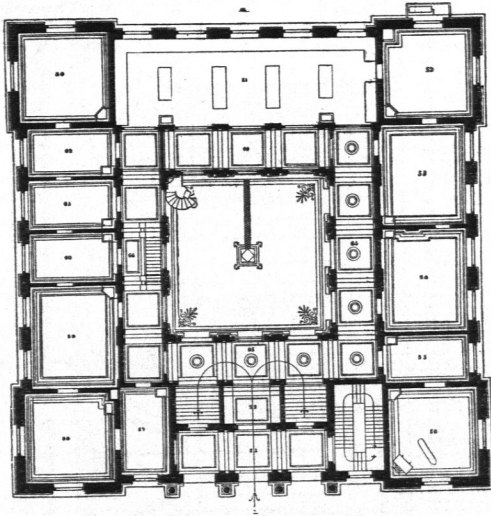


Arch.: Kirchenpauer.

Lageplan. — 1/1500 n. Gr.

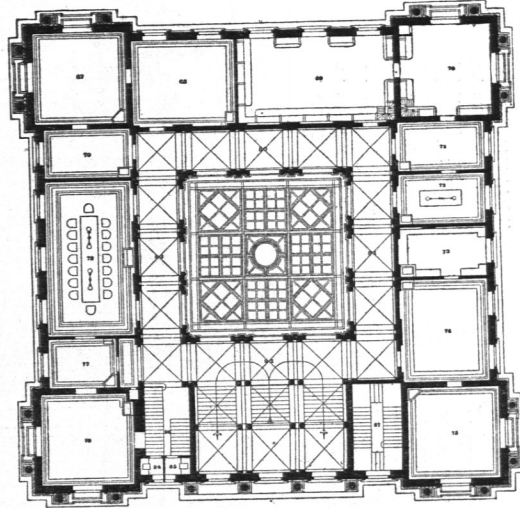
Deutsche Seewarte

Fig. 498.



Erdgeschoss

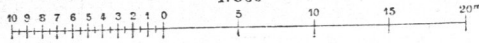
Fig. 499.



I. Obergeschoss

des Hauptgebüdes.

1:500

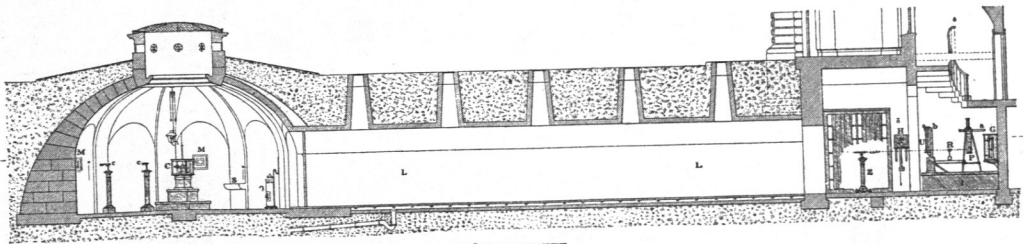


- 21. Eingangshalle.
- 22. Flur.
- 50, 57-62. Wohnung des Directors
- 51. Modell-Sammlung
- 52. Instrumenten-Sammlung
- 53. Zimmer des Assistenten
- 54. Zimmer des Vorstehers
- 55. Vorzimmer.
- 56. Lehrsaal für den Navigations-Cursus.
- 63, 64. Flurgänge.

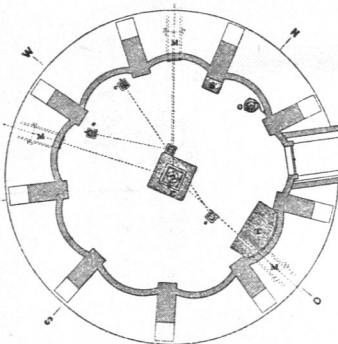
der  
Abthlg. II.

- 67. Registratur.
- 68. Caffé.
- 69, 70. Bibliothek.
- 71, 72. Lesezimmer.
- 73. Archiv
- 74. Zimmer des Assistenten
- 75. Zimmer des Vorstehers
- 76. Arbeitszimmer des Directors.
- 77. Wartezimmer dazu.
- 79. Verwaltung.
- 80-83. Flurgänge.

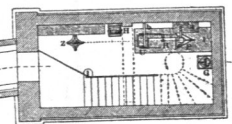
der  
Abthlg. I.



LÄNGENSCHNITT.

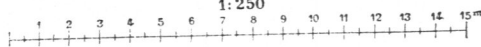


bei Hamburg <sup>426</sup>).



QUERSCHNITT,

1:250



Compass- und magnetisches Observatorium.

- |                                   |   |               |
|-----------------------------------|---|---------------|
| C. Centralpfeiler mit Theodolith. | L. Unterird. Gang.                      | U. Uhr.       |
| G. Comparator.                    | M. Miren-Oeffnung.                      | Z. Fernrohr.  |
| H. Chronograph.                   | O. Gasofen.                             | a. Bohle.     |
| z. Fundament f. d. Stativ.        | R. Linse.                               | ß. Holzstück. |
|                                   | S. Stein-Console mit Schwingungskasten. |               |