

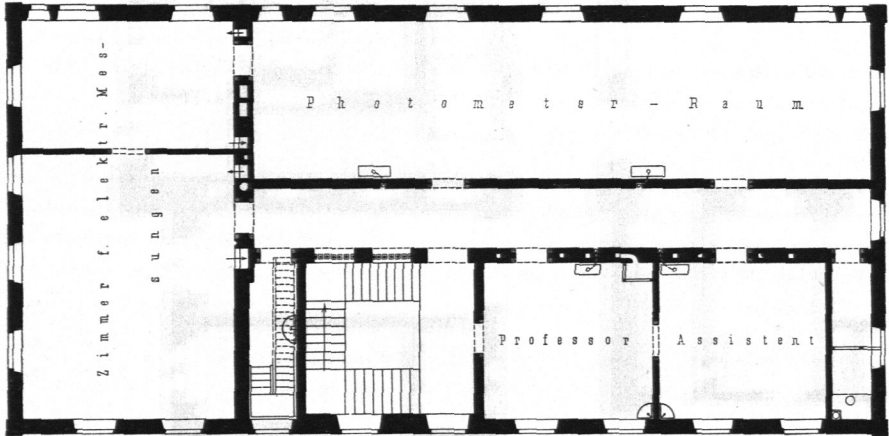
das andere für chemische Arbeiten. Zu erwähnen sind noch die beiden südlich vom Hauptgange gelegenen Arbeitszimmer für mit selbständigen Untersuchungen beschäftigte Praktikanten.

Der Hörsaal ist im Erdgeschoss angeordnet und mit 52 Sitzplätzen versehen.

507.
Elektro-techn.
Institut
zu
München.

Für das elektro-technische Institut der technischen Hochschule zu München wurde in deren Hofraume nach den Angaben *E. Voit's* ein besonderer Bau ausgeführt, von dem unten stehend in Fig. 374 u. 375³⁵¹⁾ die Grundrisse des Erd- und Obergeschosses wiedergegeben sind.

Fig. 374.



Obergeschoss.

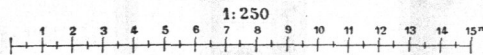
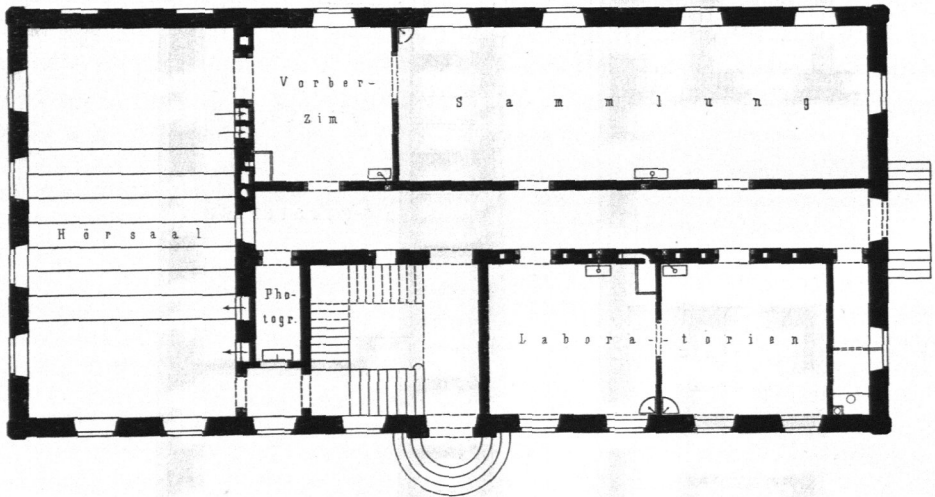


Fig. 375.



Erdgeschoss.

Elektro-technisches Institut der technischen Hochschule zu München³⁵¹⁾.

Die Raumvertheilung in diesen beiden Stockwerken geht aus den beiden Plänen hervor. Der im Erdgeschoss gelegene Hörsaal (Fig. 375) nimmt etwa 100 Zuhörer auf und ist mit einer Verdunkelungseinrichtung versehen; am Experimentirtisch ist Gas- und Wasser-Zuleitung, neben der Tafel eine Stromentnahmestelle vorhanden. Das anstoßende Vorbereitungszimmer ist zugleich Werkstätte des Mechanikers

³⁵¹⁾ Nach den von Herrn Professor Dr. *Ernst Voit* zu München freundlichst überlassenen Plänen und beigelegten Mittheilungen.