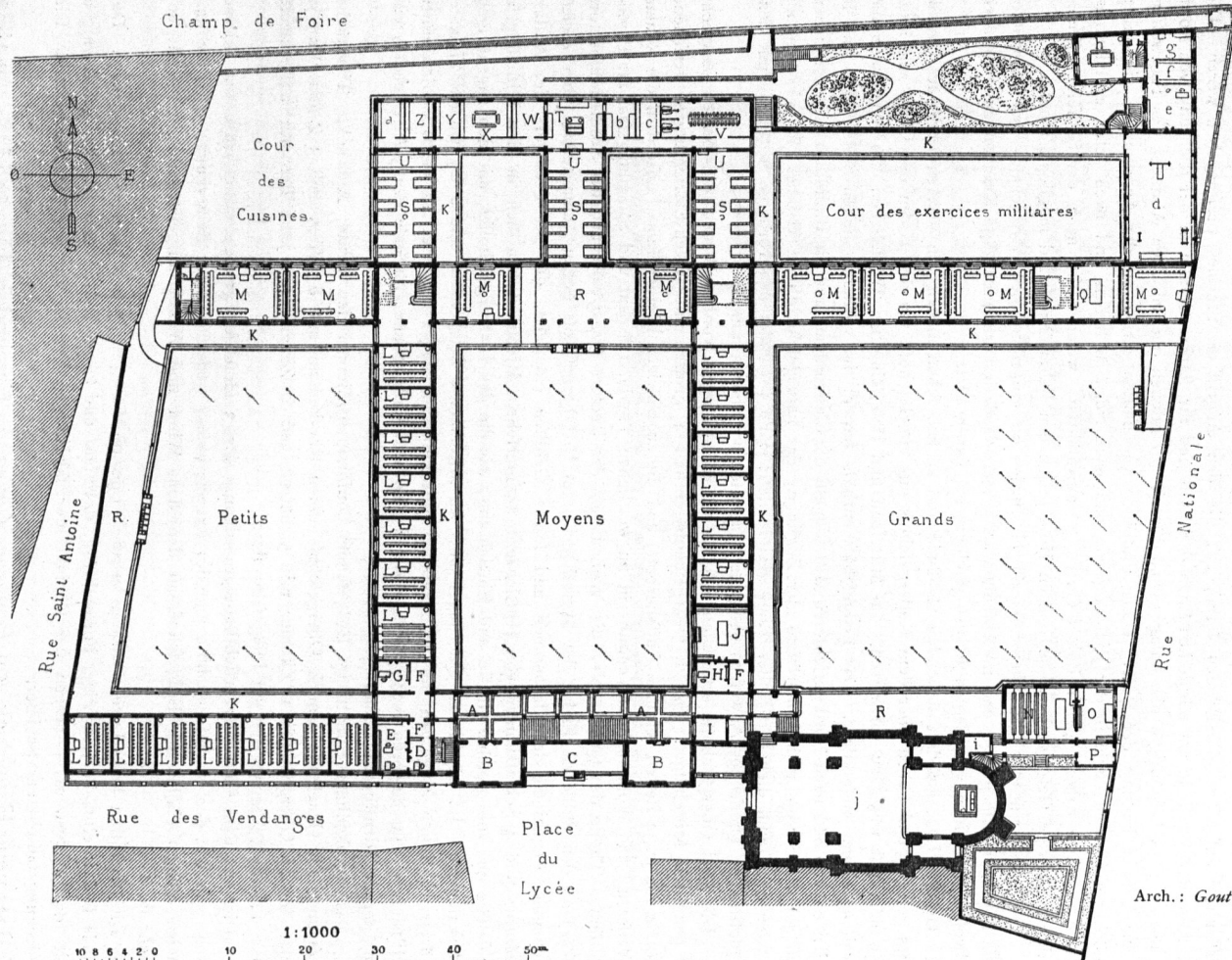


Fig. 287.

- A. Wartezimmer für Externe.
- B. Sprechzimmer.
- C. Sommer-Sprechzimmer.
- D. Oekonom.
- E. Geschäftszim. d. Oekonomen.
- F. Vorzimmer.
- G. Rector.
- H. Studien-Inspector.
- I. Raum für classische Bücher.
- J. Bibliothek.
- K. Verbindungshallen.
- L. Classen.
- M. Studirzimmer.
- N. Chemie-Saal.
- O. Laboratorium.
- P. Werkstättenchuppen.
- Q. Naturgesch Cabinet.
- R. Bedeckter Hof.
- S. Speisefaal.
- T. Kochküche.
- U. Speisenabgabe.
- V. Bäder.
- W. Speisekammer.
- X. Gefindezimmer.
- Y. Mehl und Conferven.
- Z. Gemüse.
- a. Fleischkammer.
- b. Spülraum.
- c. Vorräthe.
- d. Turnhalle.
- e. Confulations- u. Aerztzimmer.
- f. Apotheke.
- g. Theeküche.
- h. Studirzimmer für Genefende.
- i. Haftzelle (*Jéqueſtre*).
- j. Alte Capelle des Jefuiten-Collegiums.



Lycéum zu Quimper 202).  
Erdgeſchoß.