

Bodentreppe und 2 Musikzimmer enthält. Das II. Obergechofs des am Schlaffaalbau beginnenden, westlichen Gebäudetheiles hat genau dieselbe Eintheilung, wie im I. Obergechofs. Auch die Bestimmung der Räume ist dieselbe, mit Ausnahme der Räume über den Zimmern der Oberin, der Lehrerin und des Vorzimmers, die im II. Obergechofs den Englischen Fräulein zugetheilt sind; sie bilden mit den zugehörigen Zimmern des I. Obergechofs und des Erdgechofs gewissermaßen das Ordenshaus, d. h. denjenigen

Fig. 279.

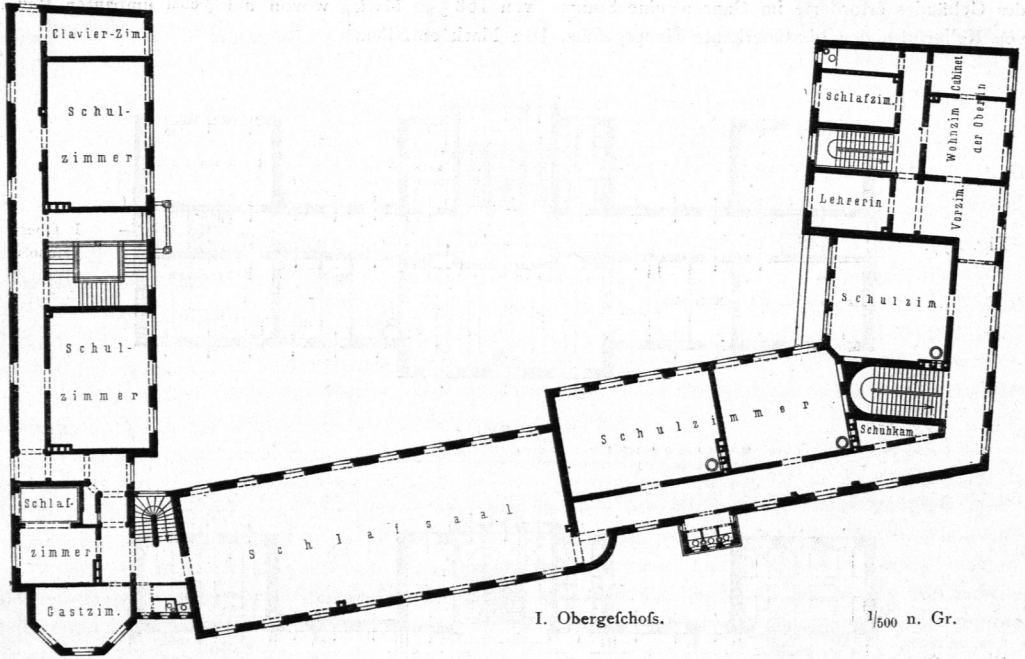
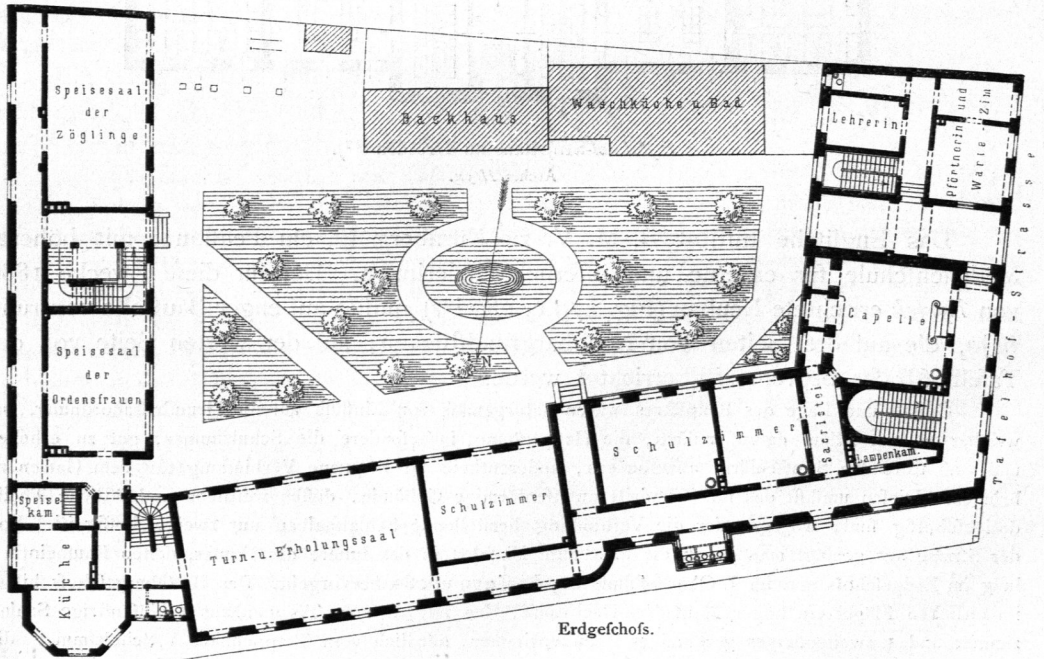


Fig. 280.



Englisches Institut B. M. V. zu Nürnberg<sup>194</sup>).  
Arch.: Eyrich.