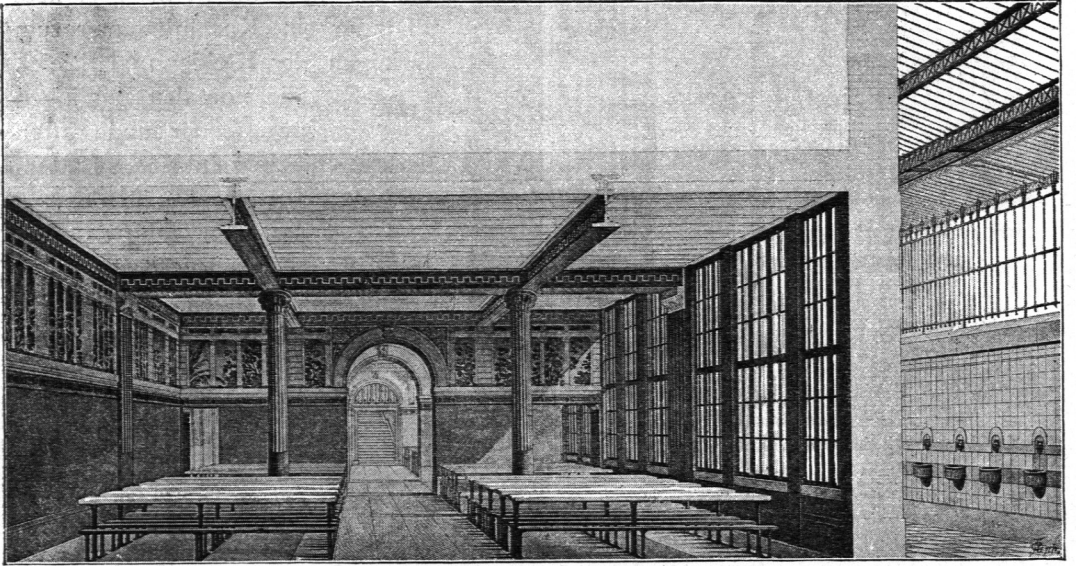


Fig. 266.



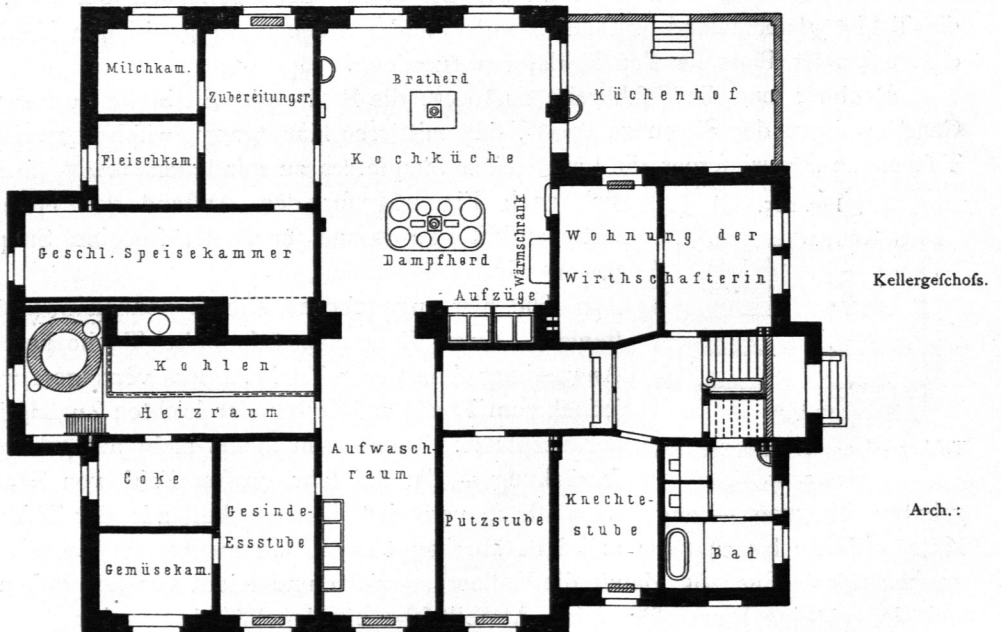
Refectorium im Collège Sainte Barbe zu Paris 186).

Arch.: Lheureux.

In den französischen Lyceen und Collegienhäusern pflegen 3 solcher Abtheilungen, je eine solche für große, mittelgroße und kleine Zöglinge, angeordnet zu sein (siehe Fig. 287, S. 256). Mitunter haben Externe und Interne besondere Speisefäle (siehe den Grundrifs des Pensionats zu Gifors unter d, 2).

Die Sitzbänke oder Stühle müssen mit Rücklehnen versehen sein und sind

Fig. 267.



Wirthschaftsgebäude für das Pensionat »Paulinum« des