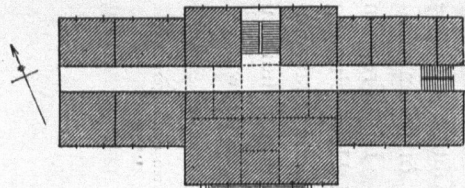
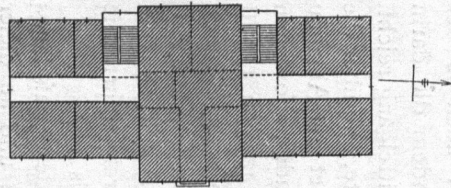


Fig. 154.



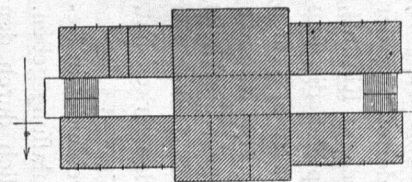
Gymnasium zu Liffa⁹¹⁾.
1879—82 erbaut; Arch.: *Schönenberg*;
zweigeschoffig; Mittelbau dreigeschoffig;
ohne Director-Wohnung.

Fig. 155.



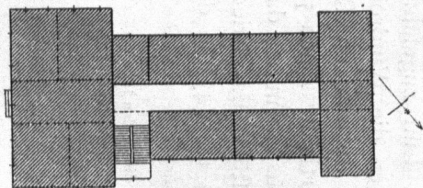
Gymnasium zu Frankfurt a. O.⁹¹⁾.
1879—83 erbaut;
dreigeschoffig; besonderes Director-Wohnhaus.

Fig. 156.



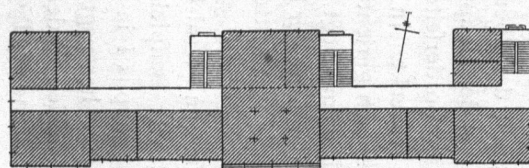
Gymnasium zu Elbing⁹¹⁾.
1879—82 erbaut;
dreigeschoffig; mit Director-Wohnung.

Fig. 157.



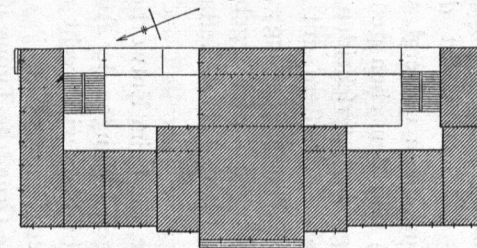
Gymnasium zu Stargard⁹¹⁾.
1879—82 erbaut; Arch.: *Freund*;
dreigeschoffig; besonderes Director-Wohnhaus.

Fig. 158.



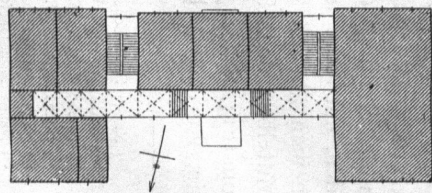
Gymnasium zu Karlsruhe.
1874 erbaut; Arch.: *Leonhard*;
dreigeschoffig; mit Director-Wohnung.

Fig. 159.



König-Wilhelms-Gymnasium zu Berlin⁹²⁾.
1863—65 erbaut; Arch.: *Lohse*;
dreigeschoffig; besonderes Director-Wohnhaus.

Fig. 160.



Dorotheenstädtisches Realgymnasium zu Berlin⁹³⁾.
1872—75 erbaut; Arch.: *Hänel & Blankenlein*;
viereigeschoffig; besonderes Director-Wohnhaus.

1:1000

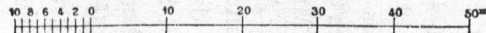
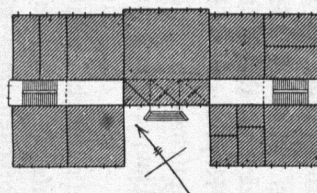
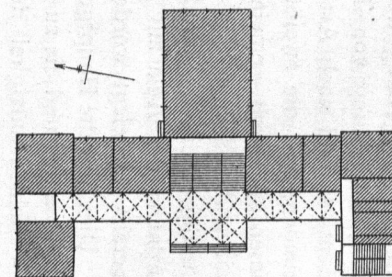


Fig. 161.



Realgymnasium zu Siegen⁹⁴⁾.
1870—72 erbaut; Arch.: *Raschdorff*;
dreigeschoffig; ohne Director-Wohnung.

Fig. 162.



Gymnasium zu Waldenburg⁹⁵⁾.
Dreigeschoffig; mit Director-Wohnung.

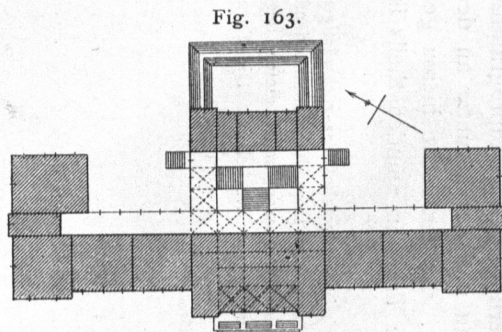


Fig. 163.
Realgymnasium zu Zwickau⁹⁶).
1870—71 erbaut; Arch.: *Gottschaldt*;
dreieckförmig; ohne Director-Wohnung.

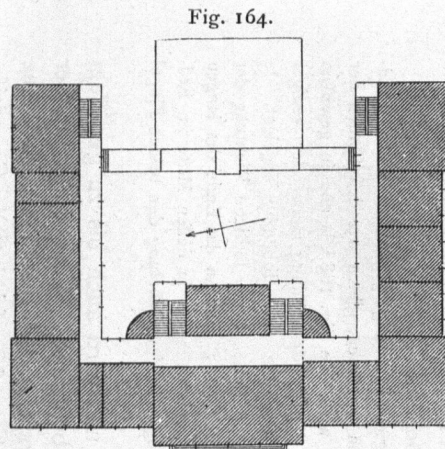


Fig. 164.
Realgymnasium zu Stuttgart⁹⁷).
1878—81 erbaut; Arch.: *Sauter*;
dreieckförmig; ohne Director-Wohnung.

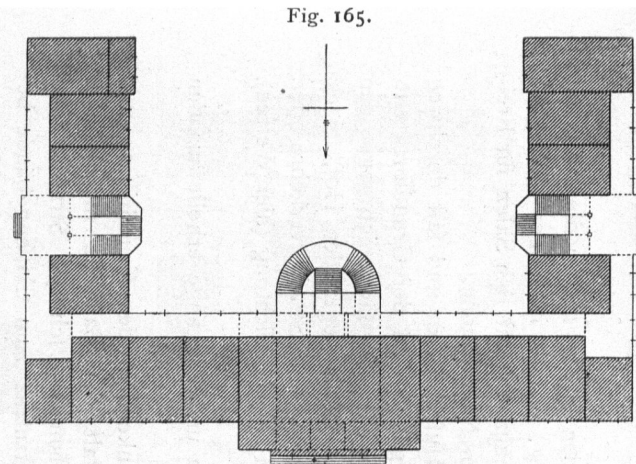


Fig. 165.
Doppel-Gymnasium zu Magdeburg²⁸).
1872—75 erbaut; Arch.: *Ebe & Benda*;
dreieckförmig; besonderes Director-Wohnhaus.

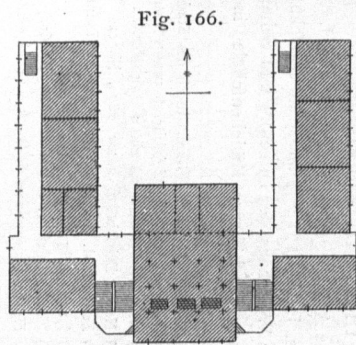
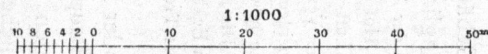


Fig. 166.
Gymnasium Andreaneum
zu Hildesheim⁹⁹).
1867—69 erbaut; Arch.: *Mittelbach & Hafer*;
dreieckförmig; ohne Director-Wohnung.

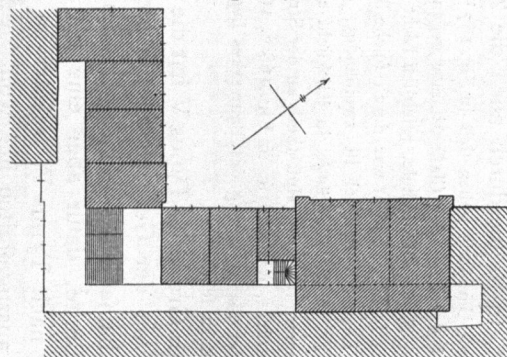


Fig. 167.
Sophien-Gymnasium zu Berlin¹⁰⁰).
Um 1870 erbaut; Arch.: *Gerstenberg*;
dreieckförmig; besonderes Director-Wohnhaus.

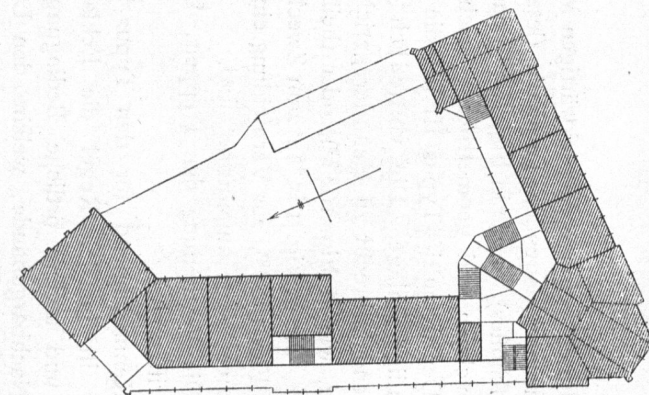
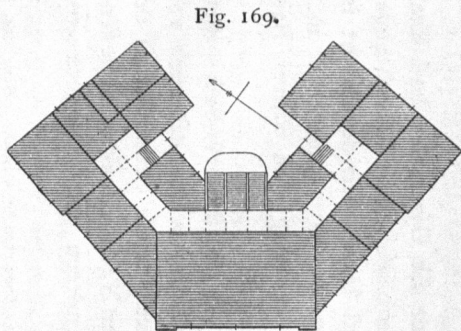
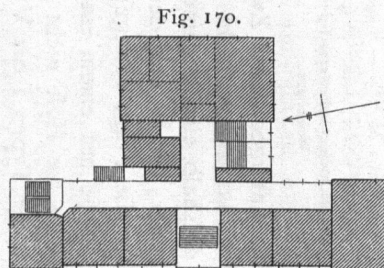


Fig. 168.
Leibnitz-Realchule zu Hannover¹⁰¹).
1876—78 erbaut; Arch.: *Droste & Wildorff*;
dreieckförmig; ohne Director-Wohnung.

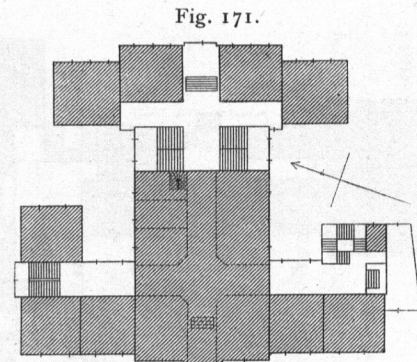
Grundrifs-Typen von Gymnasien und Real-Lehranstalten.



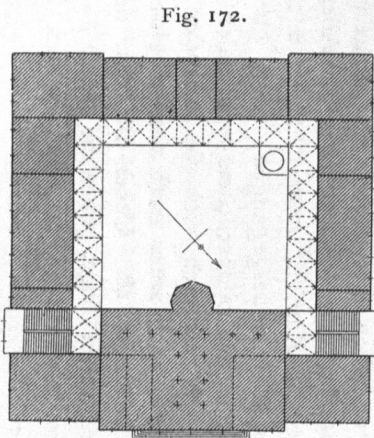
Wöhler-Schule (Realgymnasium) zu Frankfurt a. M.¹⁰².
1877—81 erbaut; Arch.: *Behnke*;
dreieckförmig; Director-Wohnung in befonderem
Gebäude über der Turnhalle.



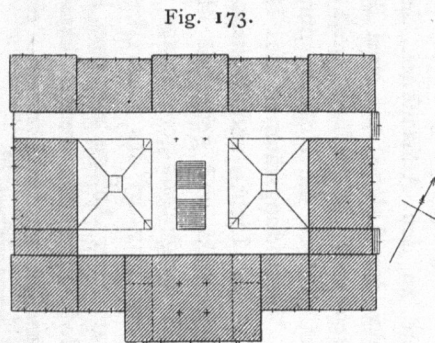
Gymnasium zu Pleß¹⁰³.
1880—82 erbaut;
dreieckförmig; mit Director-Wohnung.



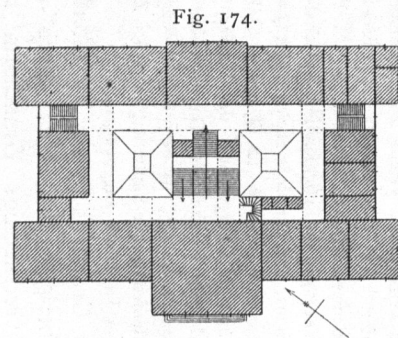
Neues Gymnasium zu Bonn¹⁰⁴.
In der Ausführung begriffen;
dreieckförmig; mit Director-Wohnung.



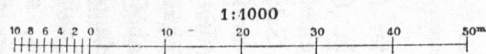
Akademisches Gymnasium zu Wien¹⁰⁵.
1863—66 erbaut; Arch.: *v. Schmidt*;
dreieckförmig; mit Director-Wohnung.



Gymnasium zu Dresden-Neustadt¹⁰⁶.
1872—74 erbaut; Arch.: *Canzler*;
dreieckförmig; mit Director-Wohnung.



Annen-Realgymnasium zu Dresden¹⁰⁷.
1867—69 erbaut; Arch.: *Friedrich*;
dreieckförmig; mit Director-Wohnung.



Grundrifs-Typen von Gymnasien und Real-Lehranstalten.