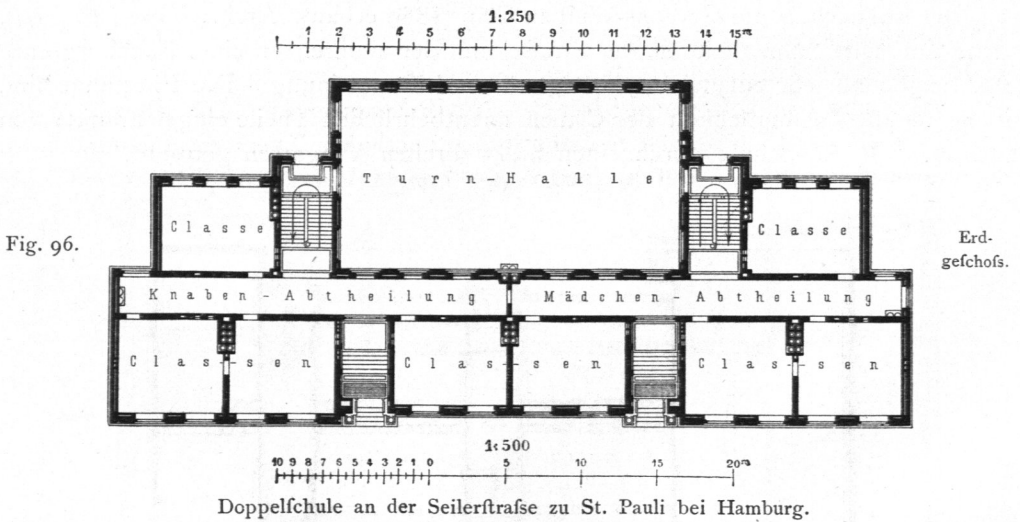
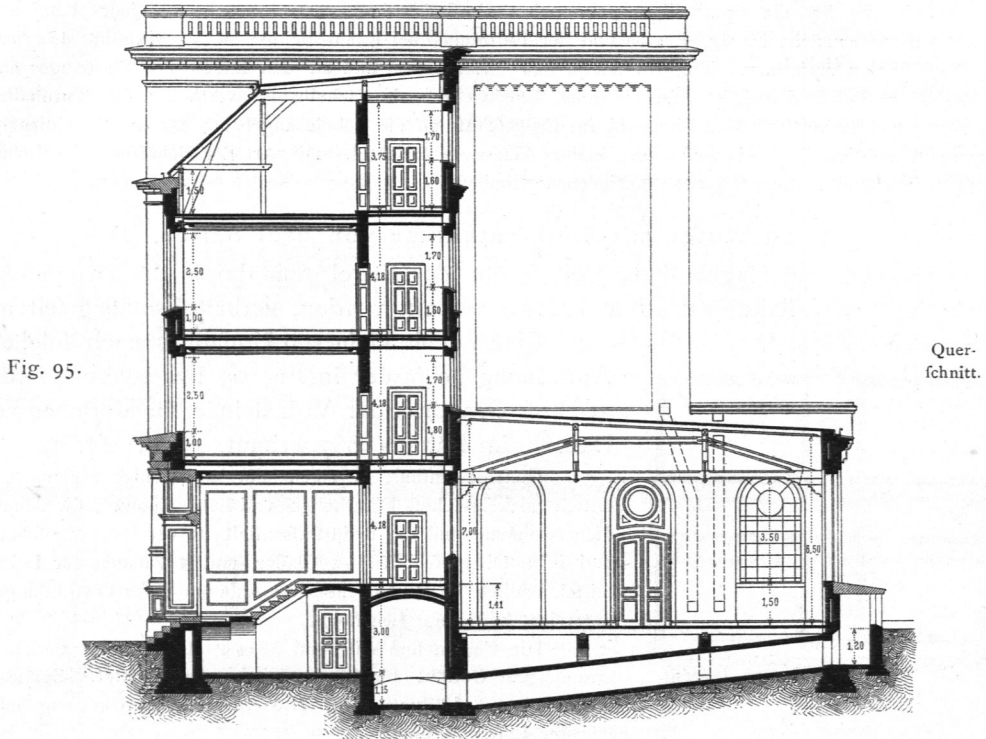


Das Schulhaus enthält in Erdgeschoß und 3 Obergeschoßen 24 Classen von je 59 qm Grundfläche, so wie einige kleine Zimmer für die Verwaltung und, an der hinteren Grenze angebaut, eine geräumige, 22 m lange und 11 m breite Turnhalle. Die Bedürfnisanstalten liegen in einem kleinen Häuschen auf dem Hofe; Dienstwohnungen sind nicht vorhanden. Die Classen werden durch Feuerluftheizung erwärmt.



Eine eigenartige Bauanlage stellt die Volksschule an der Seilerstraße zu St. Pauli-Hamburg dar (1888 erbaut, Arch.: Zimmermann, Fig. 96). Die Turnhalle ist mit ihrer Längsfront parallel zur Längsaxe des Schulhauses und, unmittelbar an letzteres anstoßend, zwischen den beiden Treppenhäusern eingebaut.

Der in Fig. 95 beigegebene Querschnitt zeigt, wie die verschiedenen Höhenlagen der Fußböden ausgeglichen sind. Die Schule enthält in Erdgeschoß und 3 Obergeschoßen 30 Lehrclassen, 6 Lehrer-