

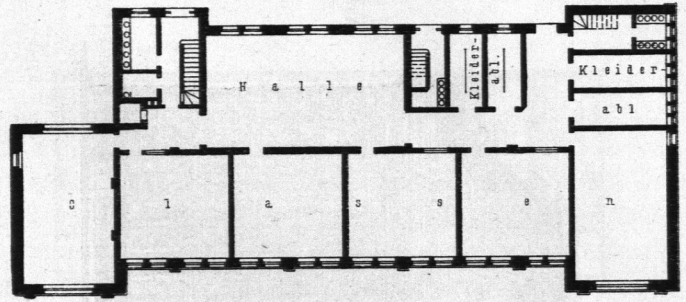
richt und Schulfeierlichkeiten. Die Kleiderablagen sind für jede Classe getrennt in der Mitte des Gebäudes angeordnet.

Aus neuester Zeit (1887 erbaut, Arch.: Bell) entstammt die vom *school-board* zu Basingstoke (Amerika) errichtete 12-claffige Volksschule (Fig. 85<sup>59</sup>), welche im Erdgeschoss für Knaben, im I. Obergeschoss für Mädchen benutzt wird.

Eingänge und Treppen, so wie die Kleiderablagen und Wafchzimmer sind für beide Abtheilungen getrennt; die Claffen sind einseitig beleuchtet, mit Heißwasserheizung erwärmt und durch eine Abfaugevorrichtung mit 21 m hohem Schornstein gelüftet. Auf jedem Stockwerk befindet sich eine zu gemeinsamem Unterricht und Versammlungen bestimmte Halle, auf welche sich die Lehrclaffen öffnen.

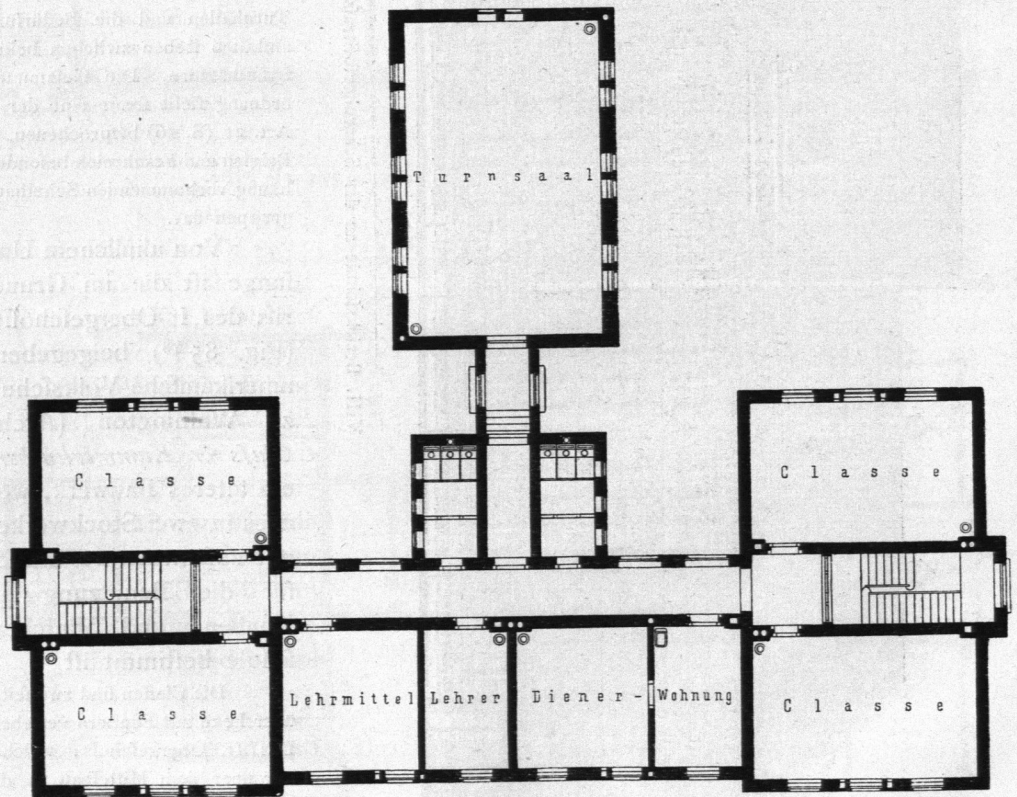
Es darf hier bemerkt werden, daß amerikanische und eben so englische und französische, belgische und holländische Schulhäuser felten eine so große Ausdehnung

Fig. 87.



Zwölfclaffige Volksschule zu Basingstoke<sup>59</sup>. — 1/500 n. Gr.  
Arch.: Bell.

Fig. 88.



1:500  
10 9 8 7 6 5 4 3 2 1 0 5 10 15 20m

Volksschule am Altgebirge zu Budapest.

<sup>59</sup>) Nach: *Builder*, Bd. 52, S. 282.